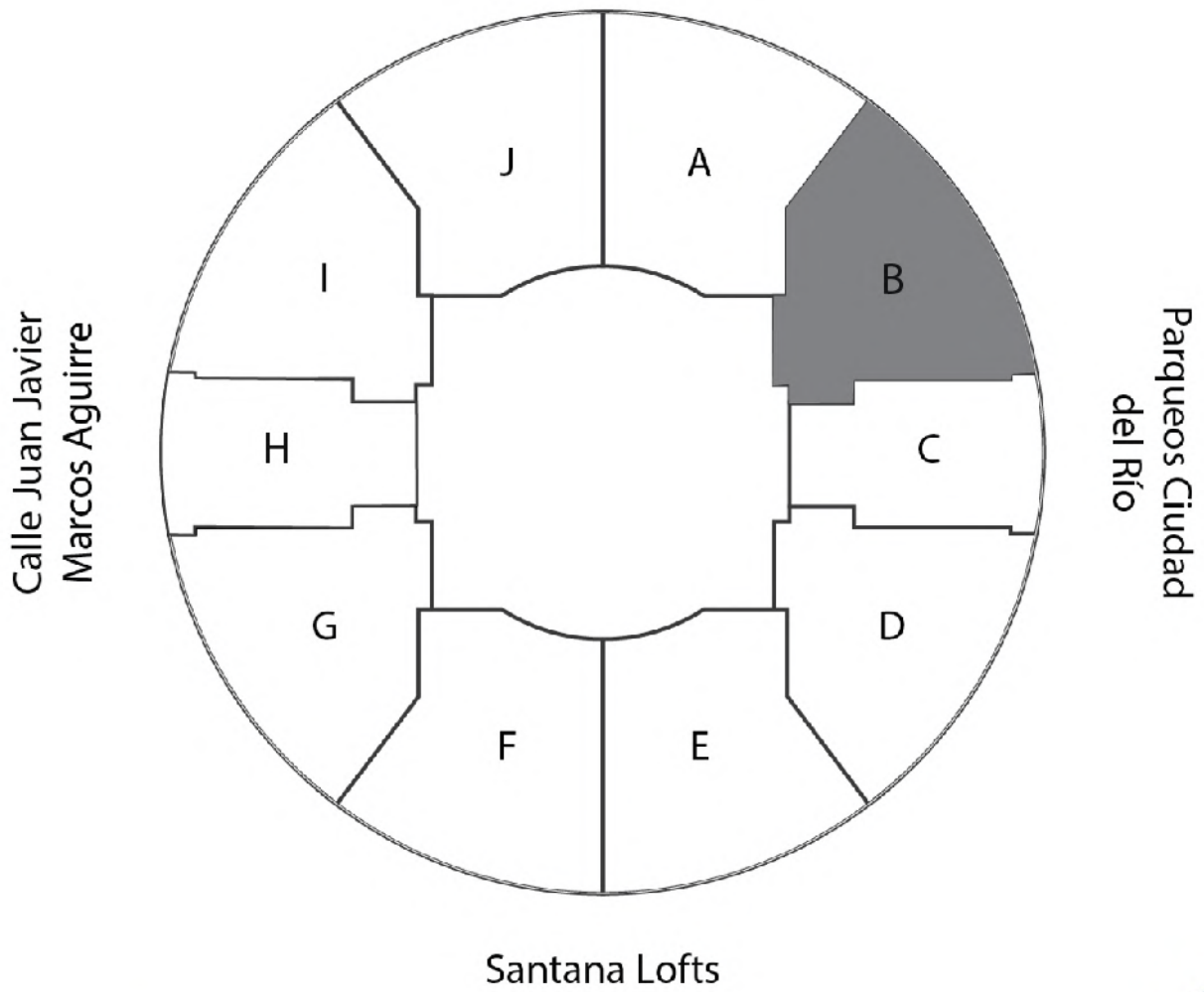


# PISO 15: Departamento B



# SOHO 360 - PLANTA 15 DEPARTAMENTO 15 - B



## DEPARTAMENTO 15-B

Área interna: 85.78 m<sup>2</sup>  
Terraza: 15.95 m<sup>2</sup>

Los presentes planos pueden sufrir modificaciones en función de los estudios técnicos finales y de las adaptaciones que deban hacerse durante los procesos de construcción o de venta del proyecto y son discretionales por parte del promotor, por tanto las dimensiones establecidas podrán tener variaciones.

El mobiliario, mamparas de ducha, calentadores, equipamiento y electrodomésticos no se incluyen en la venta y han sido dibujados con fines representativos.



OBRA:  
**SOHO 360**  
*Ciudad del Río*

DISEÑO ARQUITECTÓNICO:



PRONOBIS S.A.

APROBADO POR  
GERENCIA DE CONSTRUCCIÓN:



PRONOBIS S.A.

CLIENTE:

ESCALA:  
**1:75**

FECHA:  
JULIO 2022

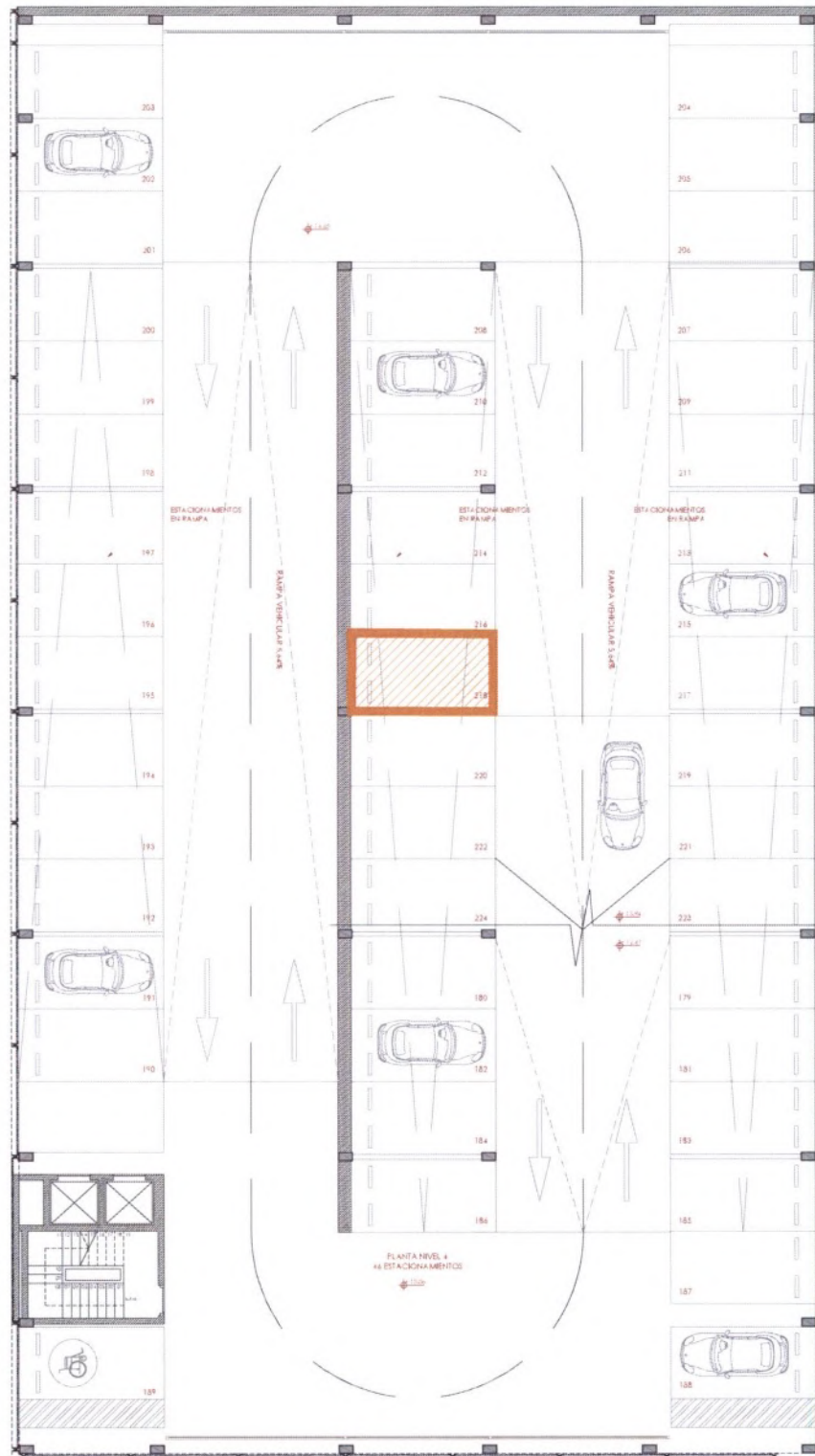
LÁMINA:  
**D**  
**15 B**





# SOHO 360 - PISO 4 ESTACIONAMIENTO - 218

FUTURO DESARROLLO



PARKING CIUDAD DEL RIO

EDIFICIO SOHO 360

Los presentes planos pueden sufrir modificaciones en función de los estudios técnicos finales y de las adaptaciones que deban hacerse durante los procesos de construcción o de venta del proyecto y son discrecionales por parte del promotor, por tanto las dimensiones establecidas podrán tener variaciones.

El mobiliario, mamparas de ducha, calentadores, equipamiento y electrodomésticos no se incluyen en la venta y han sido dibujados con fines representativos.

SANTA ANA LOFTS



OBRA:  
**SOHO 360**  
*Ciudad del Río*

DISEÑO  
ARQUITECTÓNICO:  
  
PRONOBIS S.A.

APROBADO POR  
GERENCIA DE CONSTRUCCIÓN:  
  
PRONOBIS S.A.

CLIENTE:

ESCALA:  
**1:250**

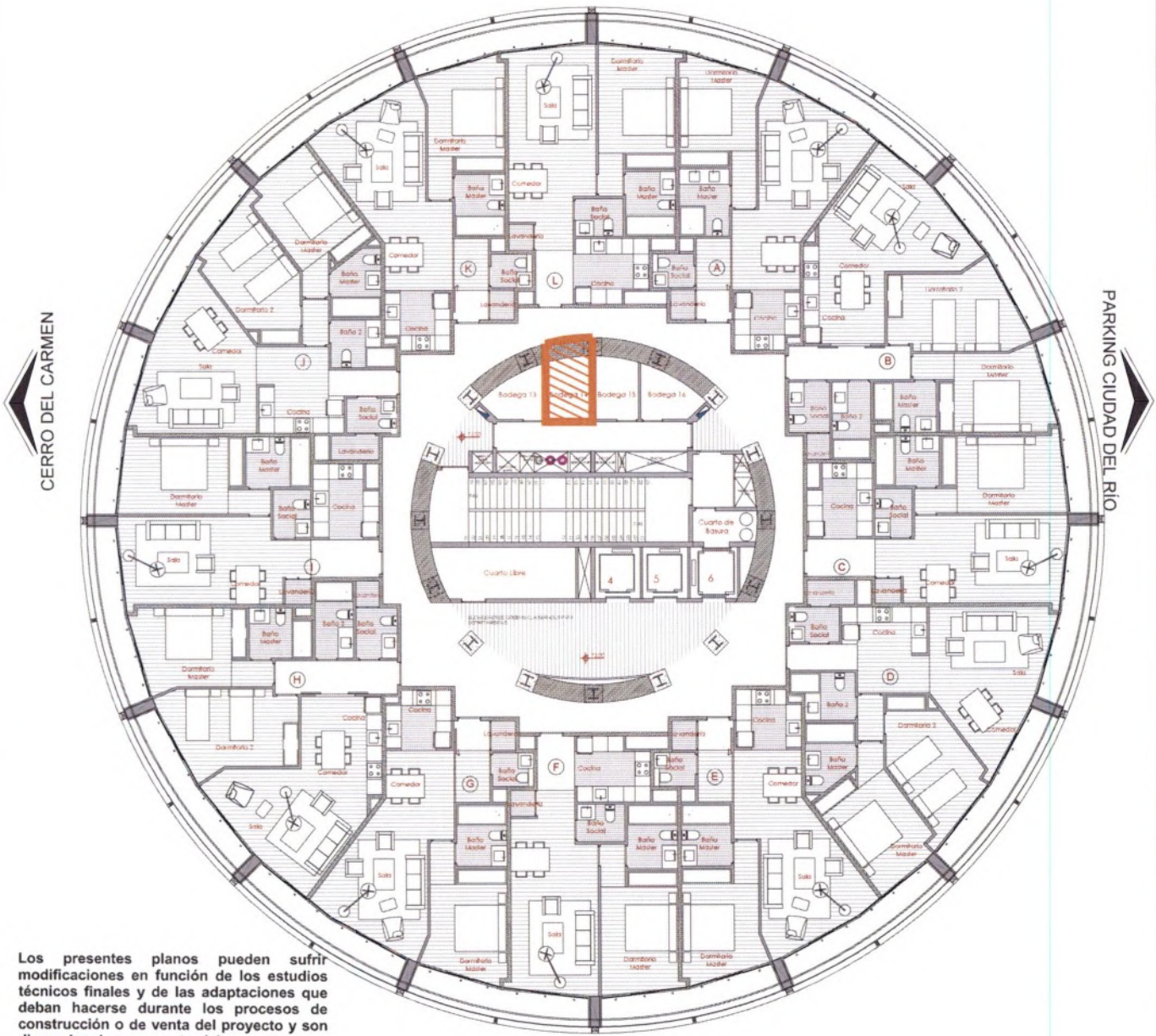
FECHA:  
**ABRIL 2021**

LAMINA:  
**P4**



# SOHO 360 - PLANTA 18

## BODEGA - B14



CERRO DEL CARMEN

PARKING CIUDAD DEL RIO

SANTA ANA LOFTS

Los presentes planos pueden sufrir modificaciones en función de los estudios técnicos finales y de las adaptaciones que deban hacerse durante los procesos de construcción o de venta del proyecto y son discretionales por parte del promotor, por tanto las dimensiones establecidas podrán tener variaciones.

El mobiliario, mamparas de ducha, calentadores, equipamiento y electrodomésticos no se incluyen en la venta y han sido dibujados con fines representativos.



OBRA:  
**SOHO 360**  
*Ciudad del Río*

DISEÑO  
ARQUITECTÓNICO:  
  
PRONOBIS S.A.

APROBADO POR  
GERENCIA DE CONSTRUCCIÓN:  
  
PRONOBIS S.A.

CLIENTE:  
\_\_\_\_\_

ESCALA:  
**1:250**  
FECHA:  
ABRIL 2021

LÁMINA:  
**P18**