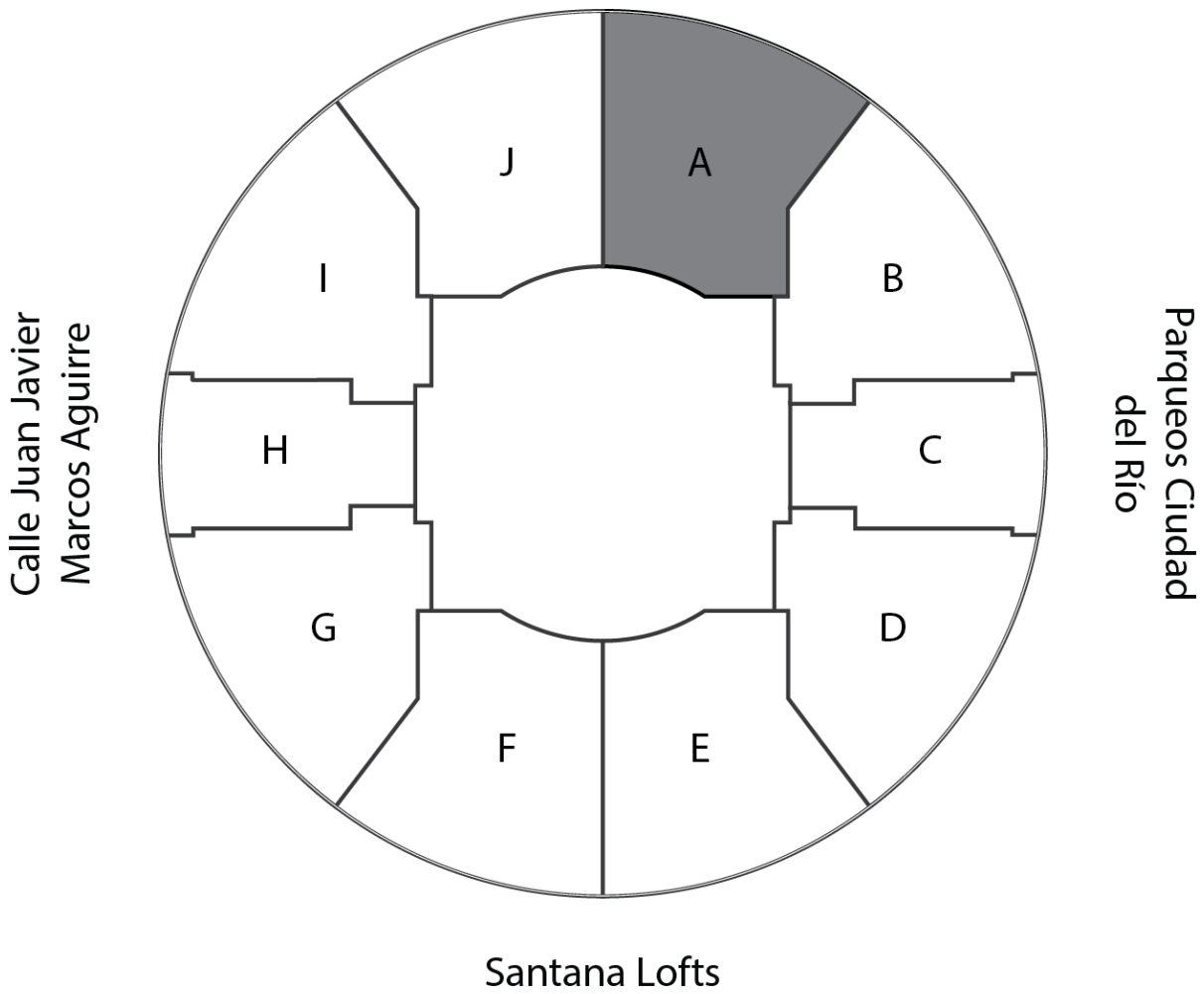


# PISO 8: Departamento A



# SOHO 360 - PLANTA 8 DEPARTAMENTO 8-A



## DEPARTAMENTO 8 - A

Área interna: 96.00 m<sup>2</sup>  
Terraza: 14.26 m<sup>2</sup>

Los presentes planos pueden sufrir modificaciones en función de los estudios técnicos finales y de las adaptaciones que deban hacerse durante los procesos de construcción o de venta del proyecto y son discretionales por parte del promotor, por tanto las dimensiones establecidas podrán tener variaciones.

El mobiliario, mamparas de ducha, calentadores, equipamiento y electrodomésticos no se incluyen en la venta y han sido dibujados con fines representativos.



OBRA:  
**SOHO 360**  
*Ciudad del Río*

DISEÑO ARQUITECTÓNICO:  
  
PRONOBIS S.A.

APROBADO POR  
GERENCIA DE CONSTRUCCIÓN:  
  
PRONOBIS S.A.

CLIENTE:

ESCALA:  
**1:75**

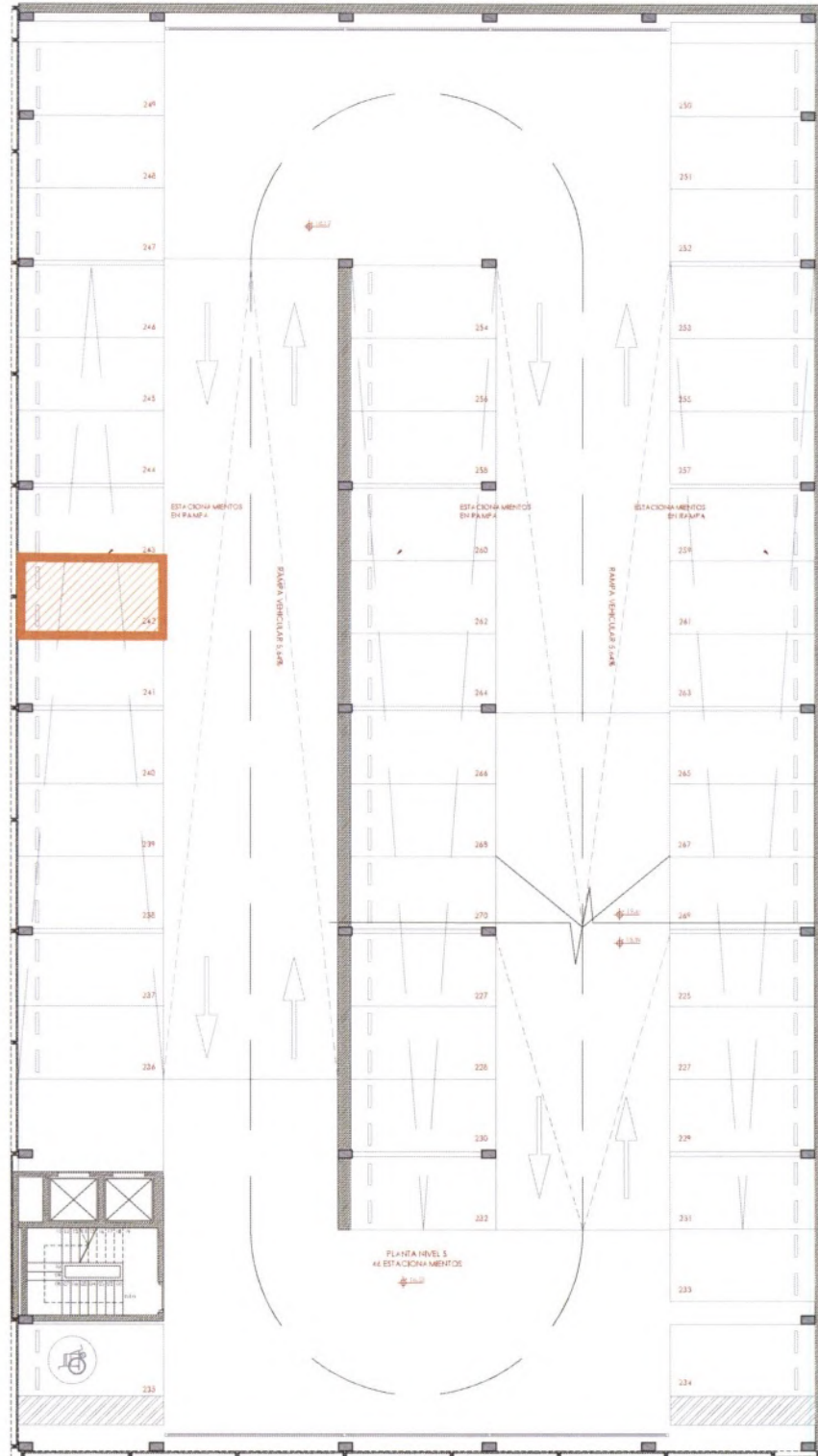
FECHA:  
ABRIL 2022

LÁMINA:  
**D**  
**8 A**



# SOHO 360 - PISO 5 ESTACIONAMIENTO - 242

FUTURO DESARROLLO



PARKING CIUDAD DEL RIO

EDIFICIO SOHO 360

Los presentes planos pueden sufrir modificaciones en función de los estudios técnicos finales y de las adaptaciones que deban hacerse durante los procesos de construcción o de venta del proyecto y son discretionales por parte del promotor, por tanto las dimensiones establecidas podrán tener variaciones.

El mobiliario, mamparas de ducha, calentadores, equipamiento y electrodomésticos no se incluyen en la venta y han sido dibujados con fines representativos.

SANTA ANA LOFTS



OBRA:  
**SOHO 360**  
*Ciudad del Río*

DISEÑO  
ARQUITECTÓNICO:  
  
PRONOBIS S.A.

APROBADO POR  
GERENCIA DE CONSTRUCCIÓN:  
  
PRONOBIS S.A.

CLIENTE:

ESCALA:  
**1:250**

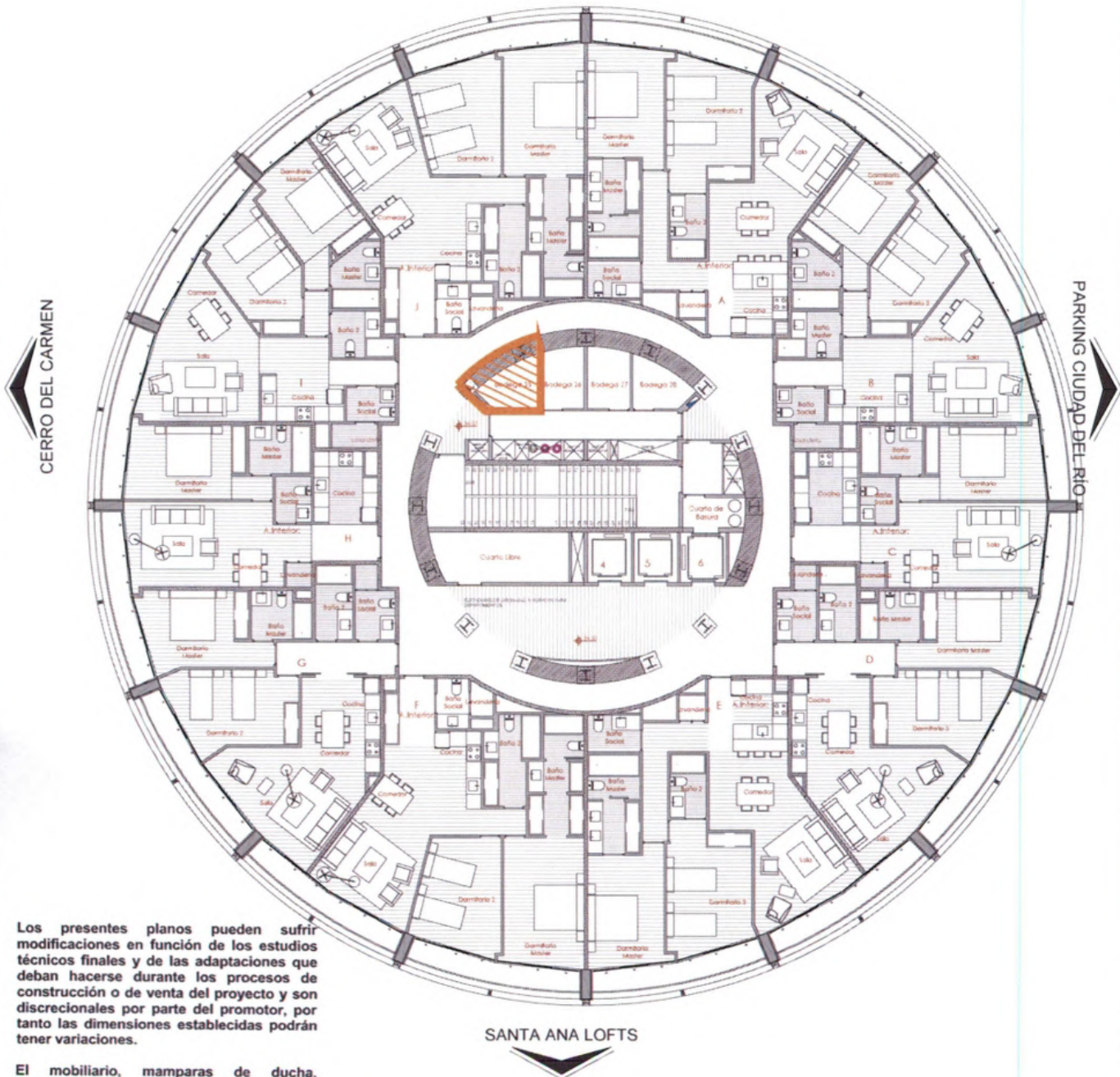
FECHA:  
ABRIL 2021

LAMINA:  
**P5**



# SOHO 360 - PLANTA 21

## BODEGA - B25



Los presentes planos pueden sufrir modificaciones en función de los estudios técnicos finales y de las adaptaciones que deban hacerse durante los procesos de construcción o de venta del proyecto y son discretionales por parte del promotor, por tanto las dimensiones establecidas podrán tener variaciones.

El mobiliario, mamparas de ducha, calentadores, equipamiento y electrodomésticos no se incluyen en la venta y han sido dibujados con fines representativos.



OBRA:  
**SOHO 360**  
*Ciudad del Río*

DISEÑO  
ARQUITECTÓNICO:  
  
PRONOBIS S.A.

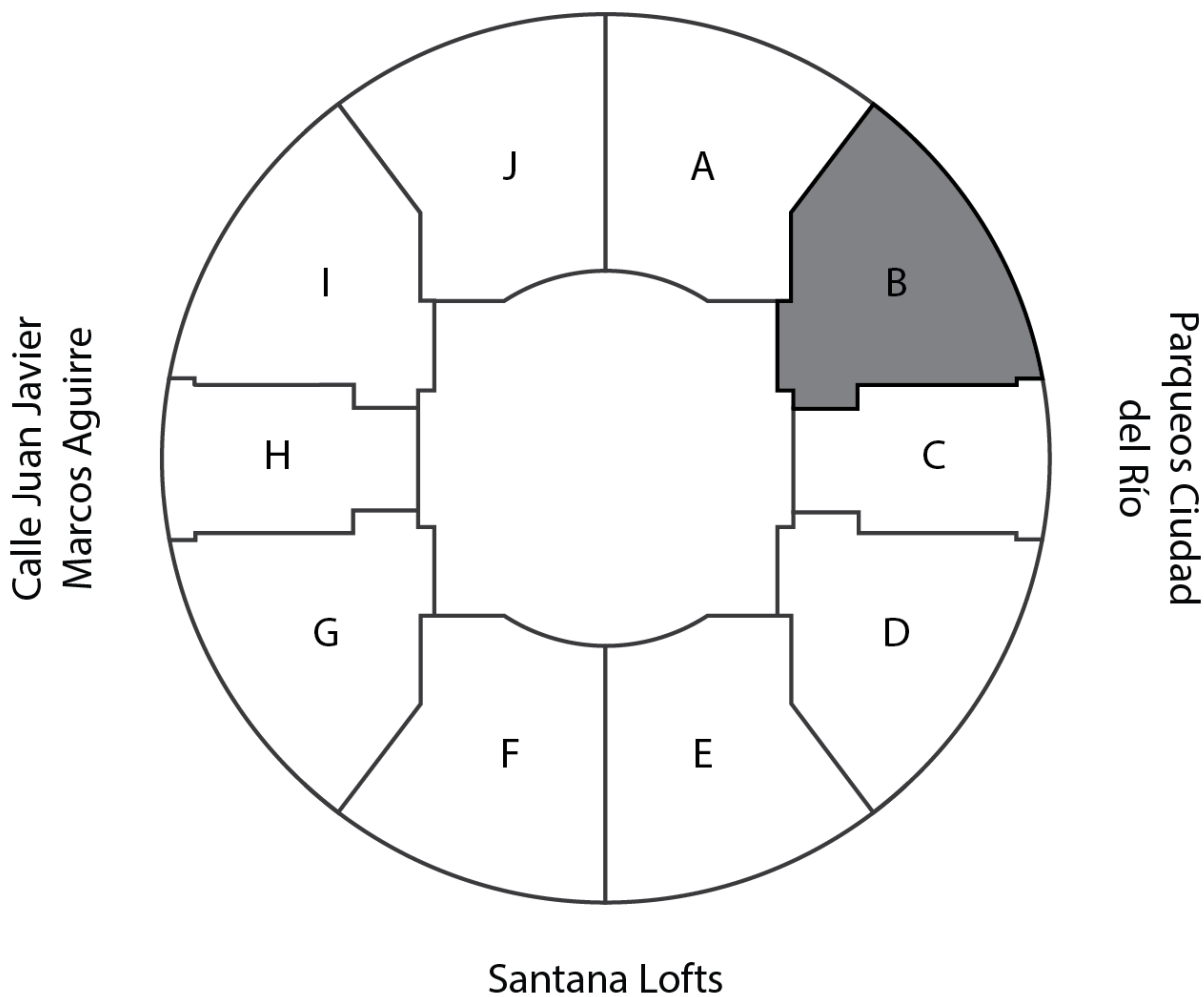
APROBADO POR  
GERENCIA DE CONSTRUCCIÓN:  
  
PRONOBIS S.A.

CLIENTE:

ESCALA:  
**1:250**  
FECHA:  
ABRIL 2021

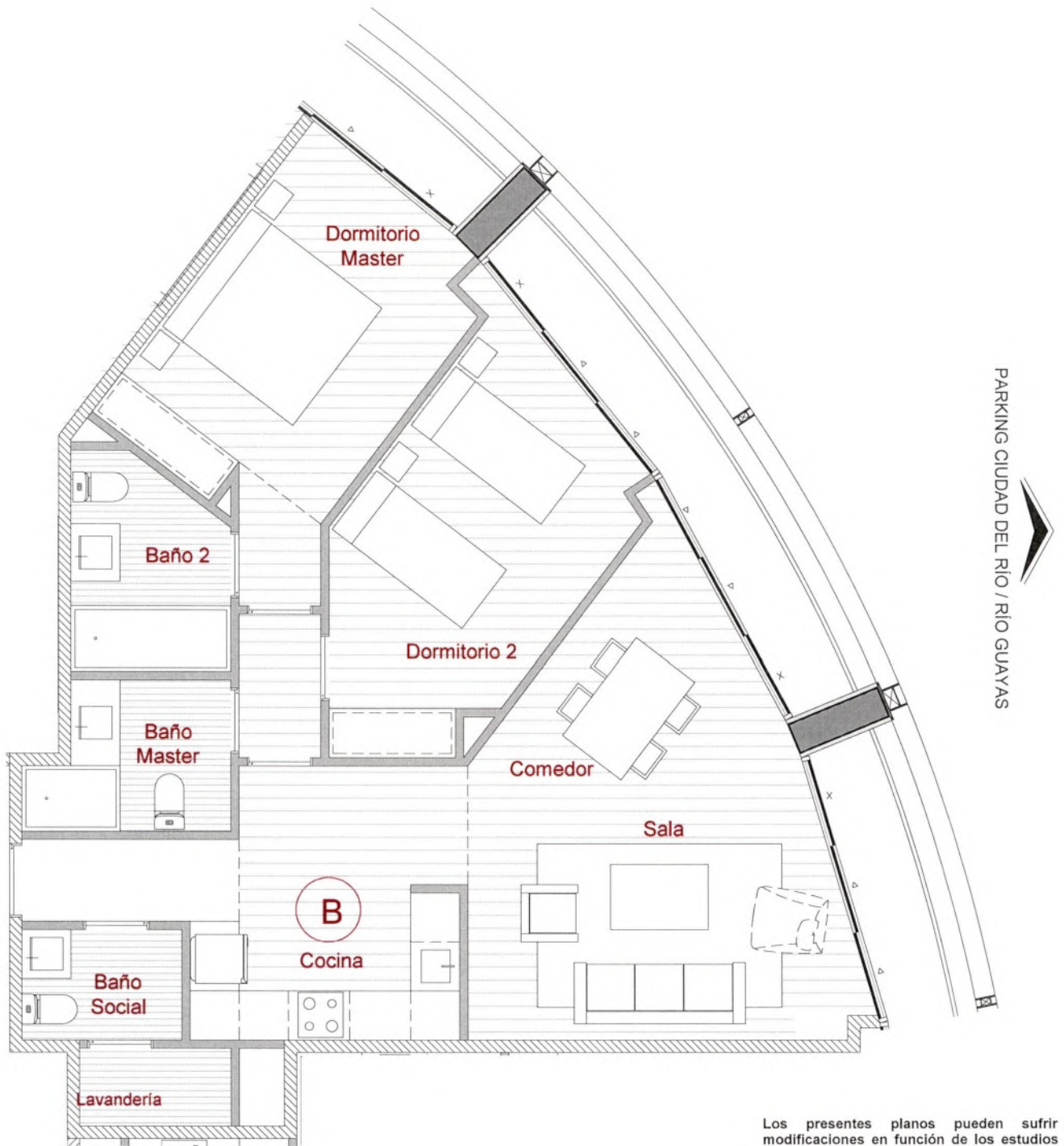
LÁMINA:  
**P21**

## PISO 8: Departamento B





# SOHO 360 - PLANTA 8 DEPARTAMENTO 8-B



## DEPARTAMENTO 8-B

Área interna: 85.48 m<sup>2</sup>  
Terraza: 15.83 m<sup>2</sup>

Los presentes planos pueden sufrir modificaciones en función de los estudios técnicos finales y de las adaptaciones que deban hacerse durante los procesos de construcción o de venta del proyecto y son discretionales por parte del promotor, por tanto las dimensiones establecidas podrán tener variaciones.

El mobiliario, mamparas de ducha, calentadores, equipamiento y electrodomésticos no se incluyen en la venta y han sido dibujados con fines representativos.



OBRA:  
**SOHO 360**  
*Ciudad del Río*

DISEÑO ARQUITECTÓNICO:  
  
PRONOBIS S.A.

APROBADO POR  
GERENCIA DE CONSTRUCCIÓN:  
  
PRONOBIS S.A.

CLIENTE:

ESCALA:  
**1:75**

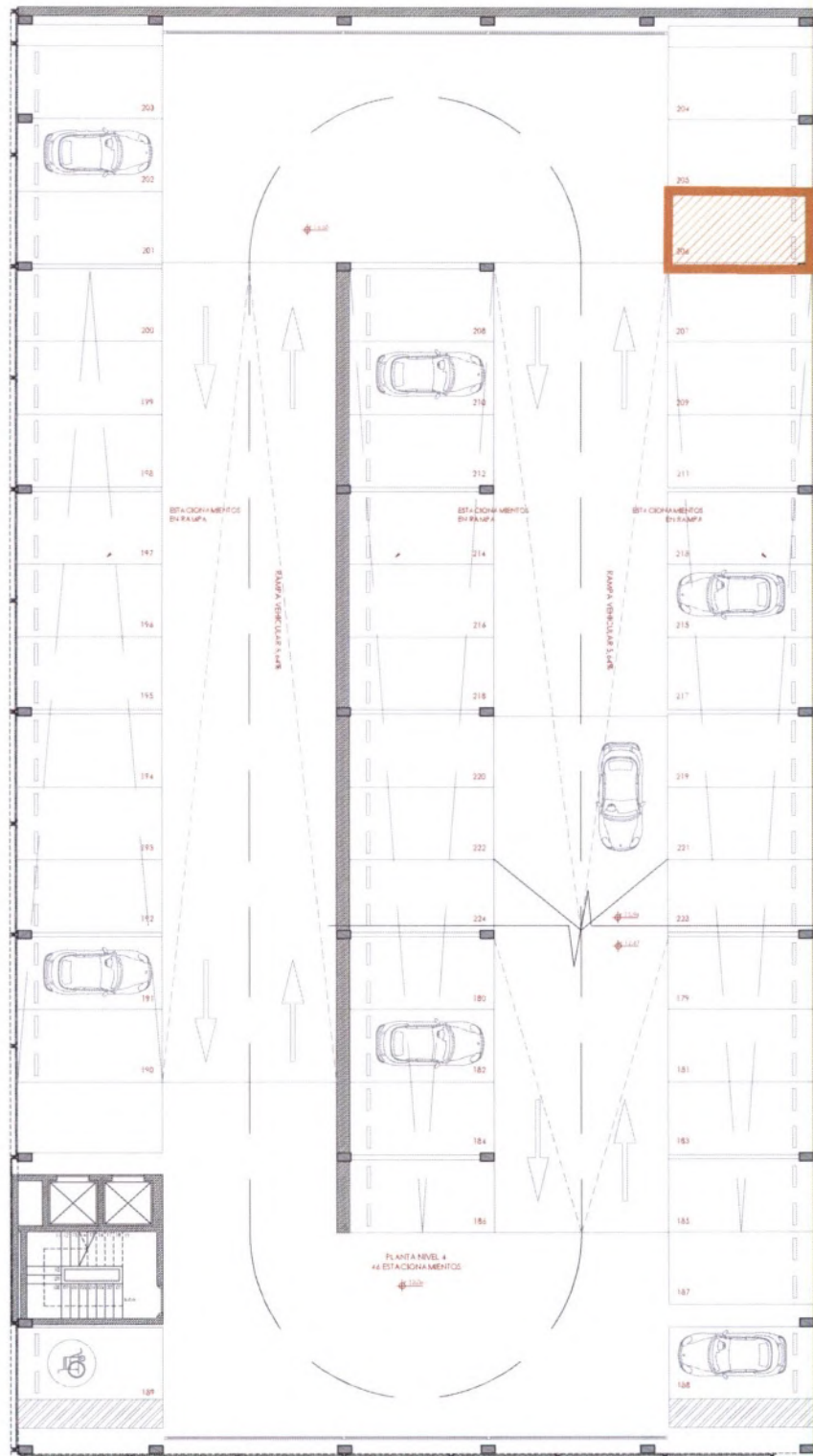
FECHA:  
ABRIL 2022

LÁMINA:  
**D**  
**8 B**



# SOHO 360 - PISO 4 ESTACIONAMIENTO - 206

FUTURO DESARROLLO



PARKING CIUDAD DEL RIO

EDIFICIO SOHO 360

Los presentes planos pueden sufrir modificaciones en función de los estudios técnicos finales y de las adaptaciones que deban hacerse durante los procesos de construcción o de venta del proyecto y son discretionales por parte del promotor, por tanto las dimensiones establecidas podrán tener variaciones.

El mobiliario, mamparas de ducha, calentadores, equipamiento y electrodomésticos no se incluyen en la venta y han sido dibujados con fines representativos.

SANTA ANA LOFTS



OBRA:  
**SOHO 360**  
*Ciudad del Río*

DISEÑO  
ARQUITECTÓNICO:

PRONOBIS S.A.

APROBADO POR  
GERENCIA DE CONSTRUCCIÓN:

PRONOBIS S.A.

CLIENTE:

ESCALA:  
**1:250**

FECHA:  
**ABRIL 2021**

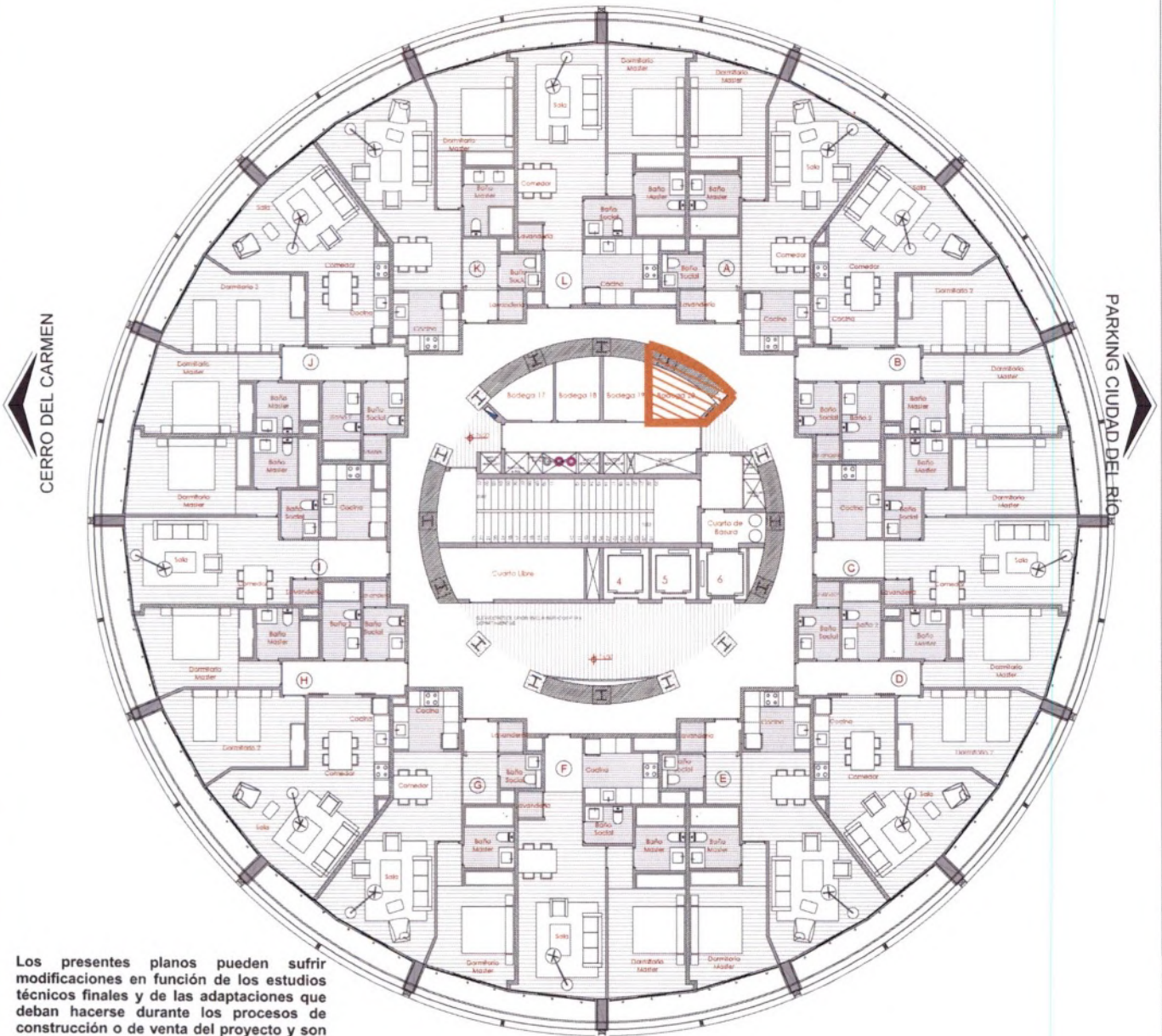
LAMINA:

**P4**



# SOHO 360 - PLANTA 19

## BODEGA - B20



Los presentes planos pueden sufrir modificaciones en función de los estudios técnicos finales y de las adaptaciones que deban hacerse durante los procesos de construcción o de venta del proyecto y son discretionales por parte del promotor, por tanto las dimensiones establecidas podrán tener variaciones.

El mobiliario, mamparas de ducha, calentadores, equipamiento y electrodomésticos no se incluyen en la venta y han sido dibujados con fines representativos.

SANTA ANA LOFTS



OBRA:  
**SOHO 360**  
*Ciudad del Río*

DISEÑO  
ARQUITECTÓNICO:

PRONOBIS S.A.

APROBADO POR  
GERENCIA DE CONSTRUCCIÓN:

PRONOBIS S.A.

CLIENTE:

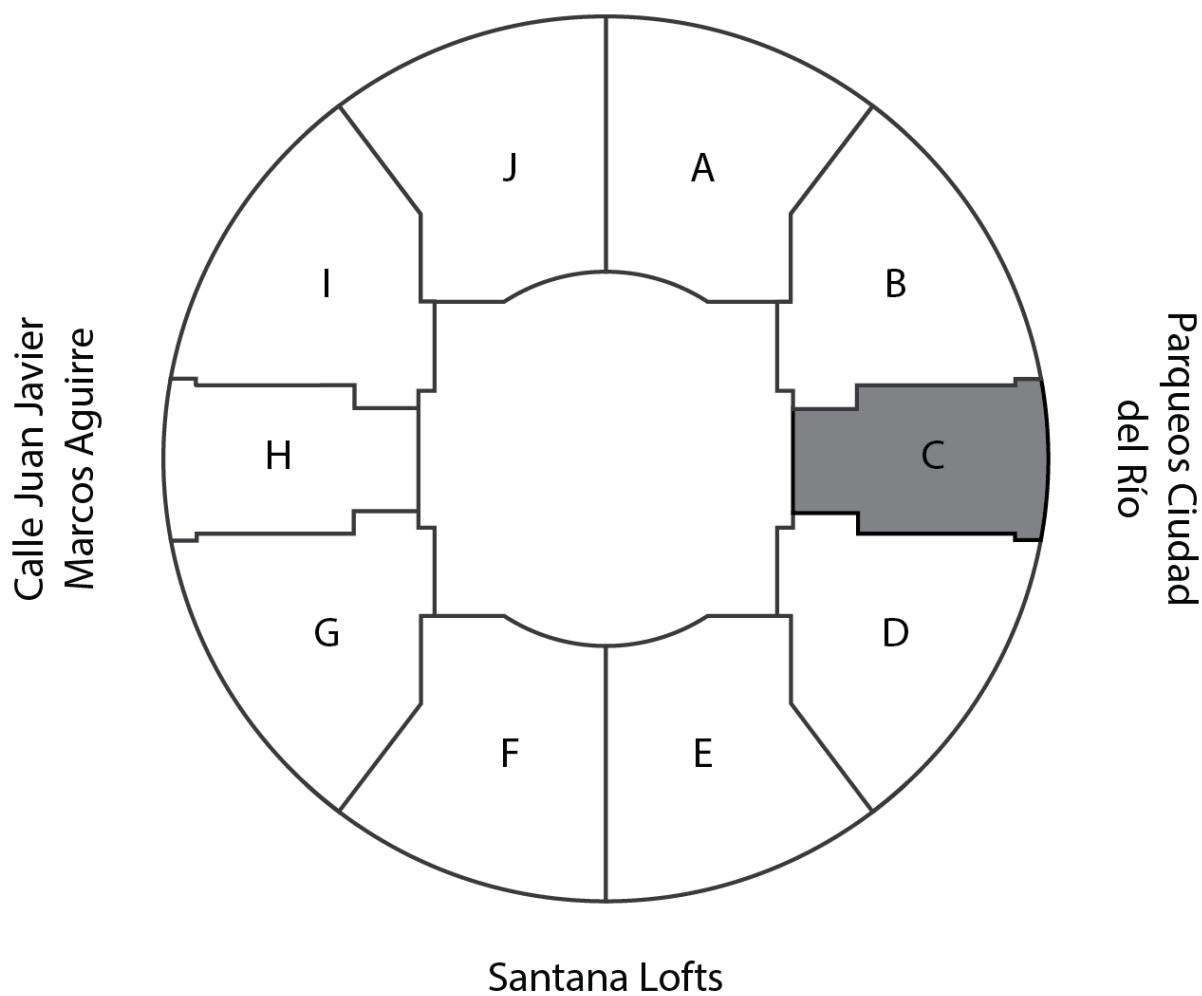
ESCALA:  
**1:250**

FECHA:  
**ABRIL 2021**

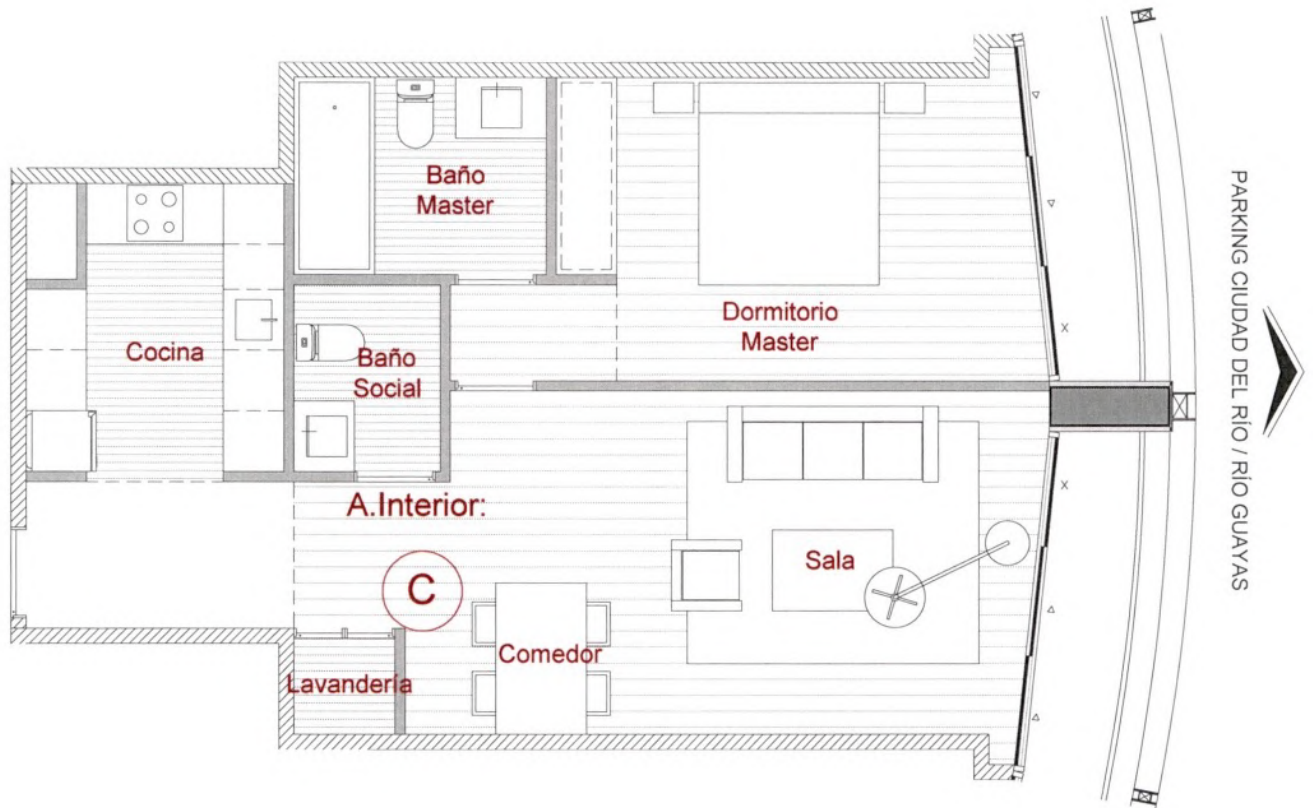
LÁMINA:  
**P19**



## PISO 8: Departamento C



# SOHO 360 - PLANTA 8 DEPARTAMENTO 8-C



## DEPARTAMENTO 8 - C

Área interna: 62.70 m<sup>2</sup>  
Terraza: 8.79 m<sup>2</sup>

Los presentes planos pueden sufrir modificaciones en función de los estudios técnicos finales y de las adaptaciones que deban hacerse durante los procesos de construcción o de venta del proyecto y son discretionales por parte del promotor, por tanto las dimensiones establecidas podrán tener variaciones.

El mobiliario, mamparas de ducha, calentadores, equipamiento y electrodomésticos no se incluyen en la venta y han sido dibujados con fines representativos.



OBRA:

SOHO 360  
Ciudad del Río

DISEÑO ARQUITECTÓNICO:

PRONOBIS S.A.

APROBADO POR  
GERENCIA DE CONSTRUCCIÓN:

PRONOBIS S.A.

CLIENTE:

ESCALA:

1:75

FECHA:

ABRIL 2022

LÁMINA:

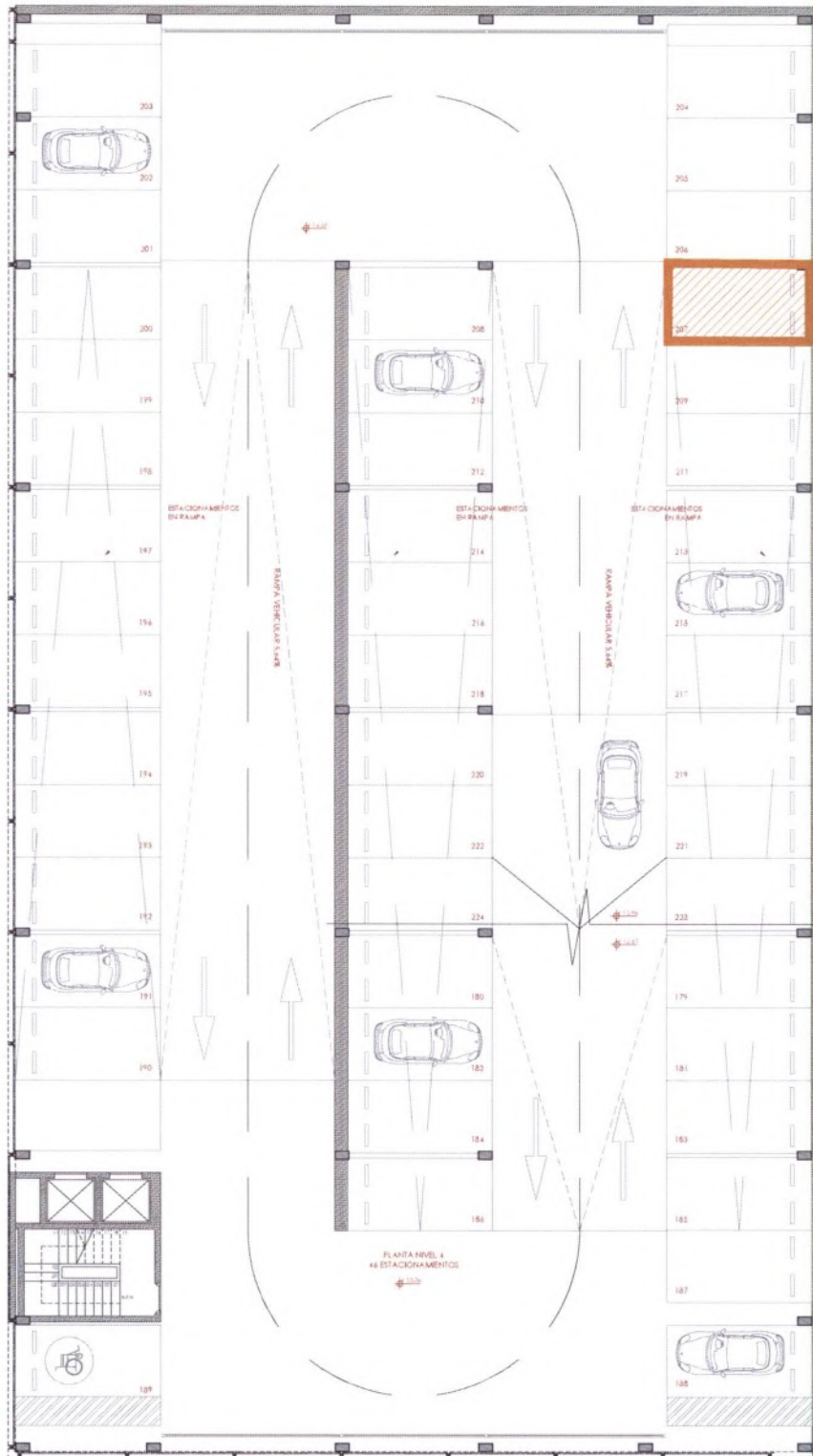
D  
8 C





# SOHO 360 - PISO 4 ESTACIONAMIENTO - 207

FUTURO DESARROLLO



PARKING CIUDAD DEL RIO

EDIFICIO SOHO 360

Los presentes planos pueden sufrir modificaciones en función de los estudios técnicos finales y de las adaptaciones que deban hacerse durante los procesos de construcción o de venta del proyecto y son discretionales por parte del promotor, por tanto las dimensiones establecidas podrán tener variaciones.

El mobiliario, mamparas de ducha, calentadores, equipamiento y electrodomésticos no se incluyen en la venta y han sido dibujados con fines representativos.

SANTA ANA LOFTS



OBRA:  
**SOHO 360**  
Ciudad del Río

DISEÑO  
ARQUITECTÓNICO:

PRONOBIS S.A.

APROBADO POR  
GERENCIA DE CONSTRUCCIÓN:

PRONOBIS S.A.

CLIENTE:

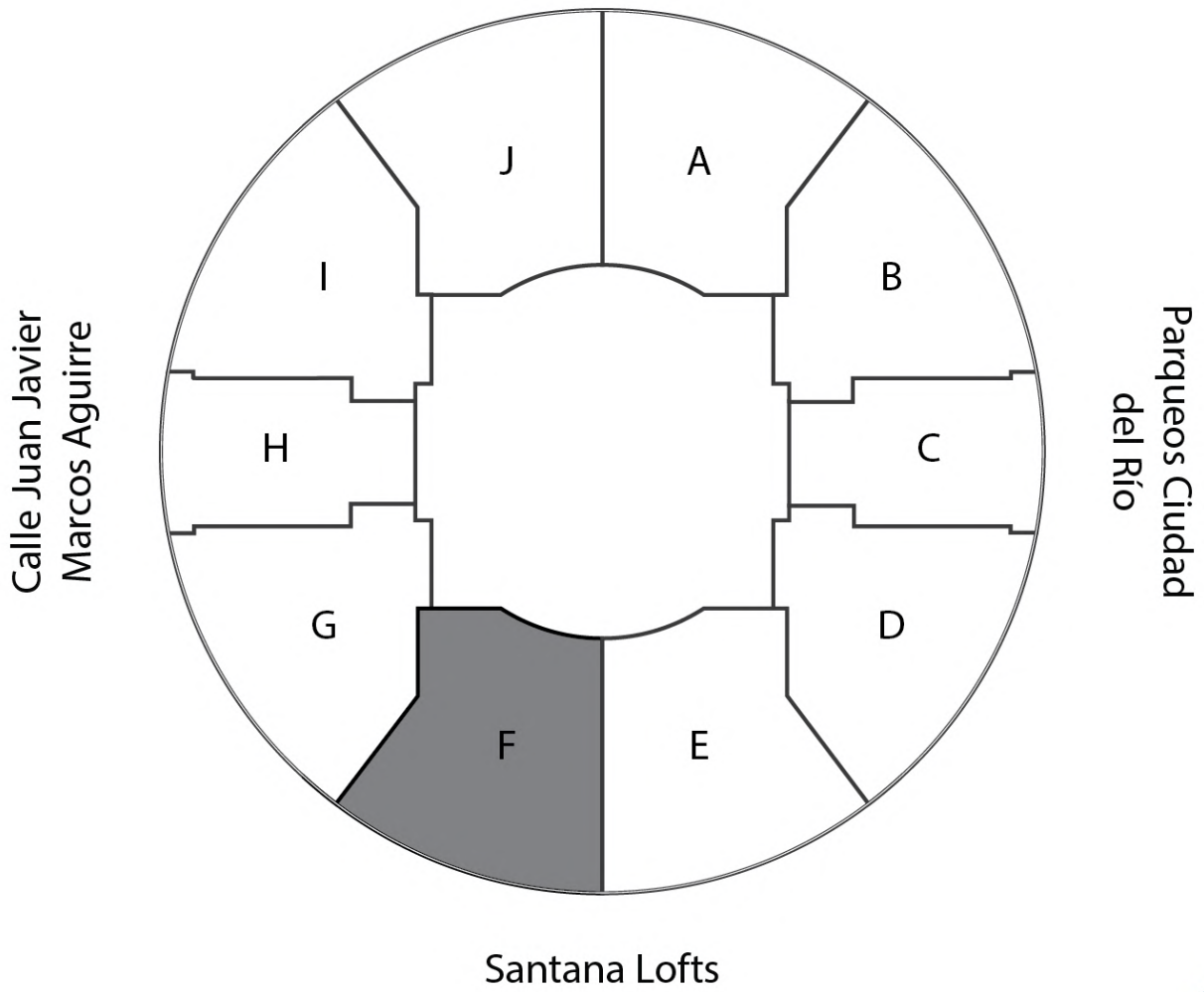
ESCALA:  
**1:250**

FECHA:  
ABRIL 2021

LAMINA:

**P4**

# PISO 8: Departamento F





# SOHO 360 - PLANTA 8 DEPARTAMENTO 8 - F



## DEPARTAMENTO 8 - F

Área interna: 96.00 m<sup>2</sup>  
Terraza: 14.26 m<sup>2</sup>

Los presentes planos pueden sufrir modificaciones en función de los estudios técnicos finales y de las adaptaciones que deban hacerse durante los procesos de construcción o de venta del proyecto y son discretionales por parte del promotor, por tanto las dimensiones establecidas podrán tener variaciones.

El mobiliario, mamparas de ducha, calentadores, equipamiento y electrodomésticos no se incluyen en la venta y han sido dibujados con fines representativos.



OBRA:  
**SOHO 360**  
*Ciudad del Río*

DISEÑO ARQUITECTÓNICO:  
  
PRONOBIS S.A.

APROBADO POR  
GERENCIA DE CONSTRUCCIÓN:  
  
PRONOBIS S.A.

CLIENTE:

ESCALA:  
**1:75**

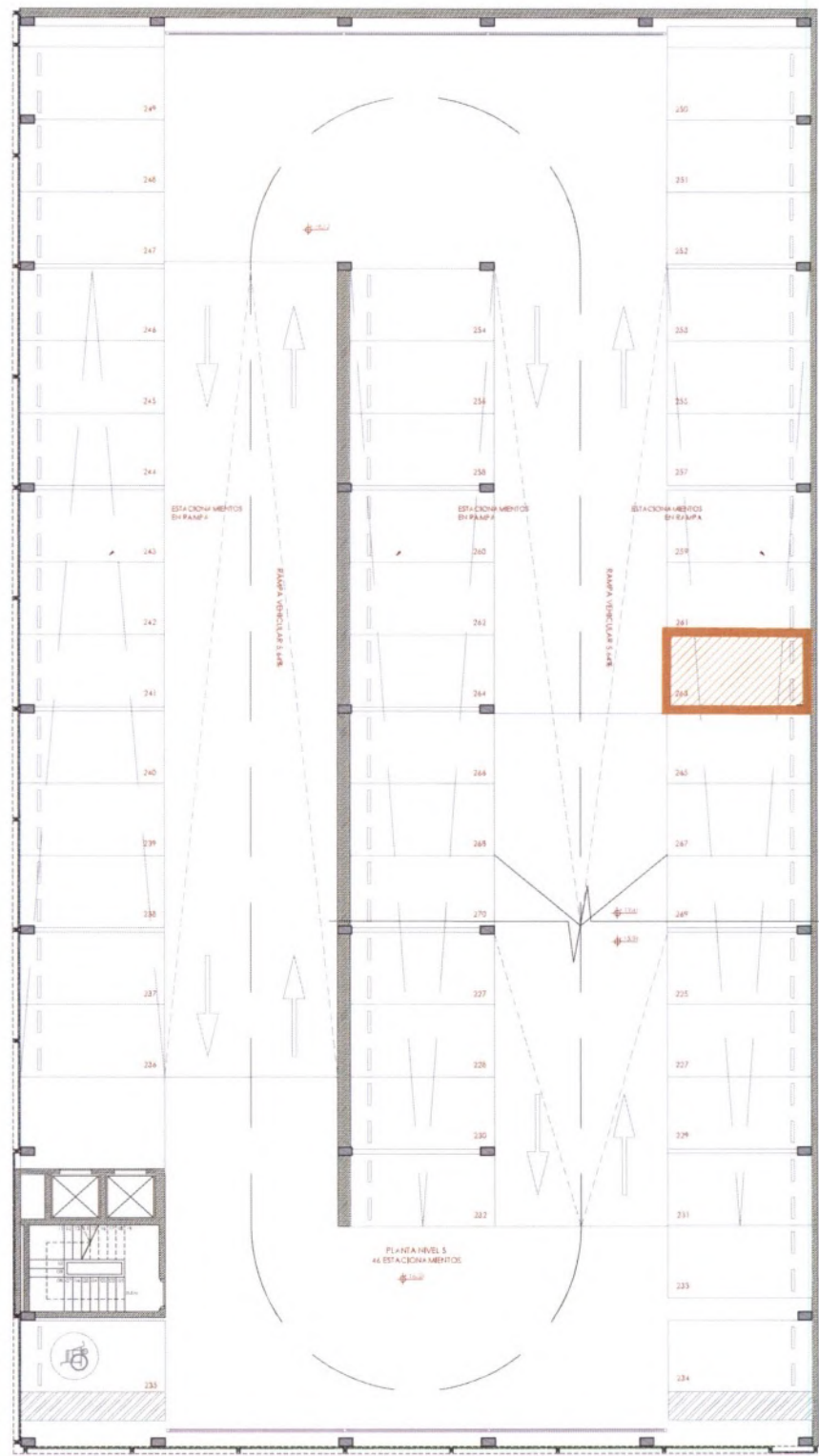
FECHA:  
ABRIL 2022

LÁMINA:  
**D**  
**8 F**



# SOHO 360 - PISO 5 ESTACIONAMIENTO - 263

FUTURO DESARROLLO



EDIFICIO SOHO 360

PARKING CIUDAD DEL RIO

SANTA ANA LOFTS

Los presentes planos pueden sufrir modificaciones en función de los estudios técnicos finales y de las adaptaciones que deban hacerse durante los procesos de construcción o de venta del proyecto y son discretionales por parte del promotor, por tanto las dimensiones establecidas podrán tener variaciones.

El mobiliario, mamparas de ducha, calentadores, equipamiento y electrodomésticos no se incluyen en la venta y han sido dibujados con fines representativos.



OBRA:  
**SOHO 360**  
*Ciudad del Río*

DISEÑO  
ARQUITECTÓNICO:  
  
PRONOBIS S.A.

APROBADO POR  
GERENCIA DE CONSTRUCCIÓN:  
  
PRONOBIS S.A.

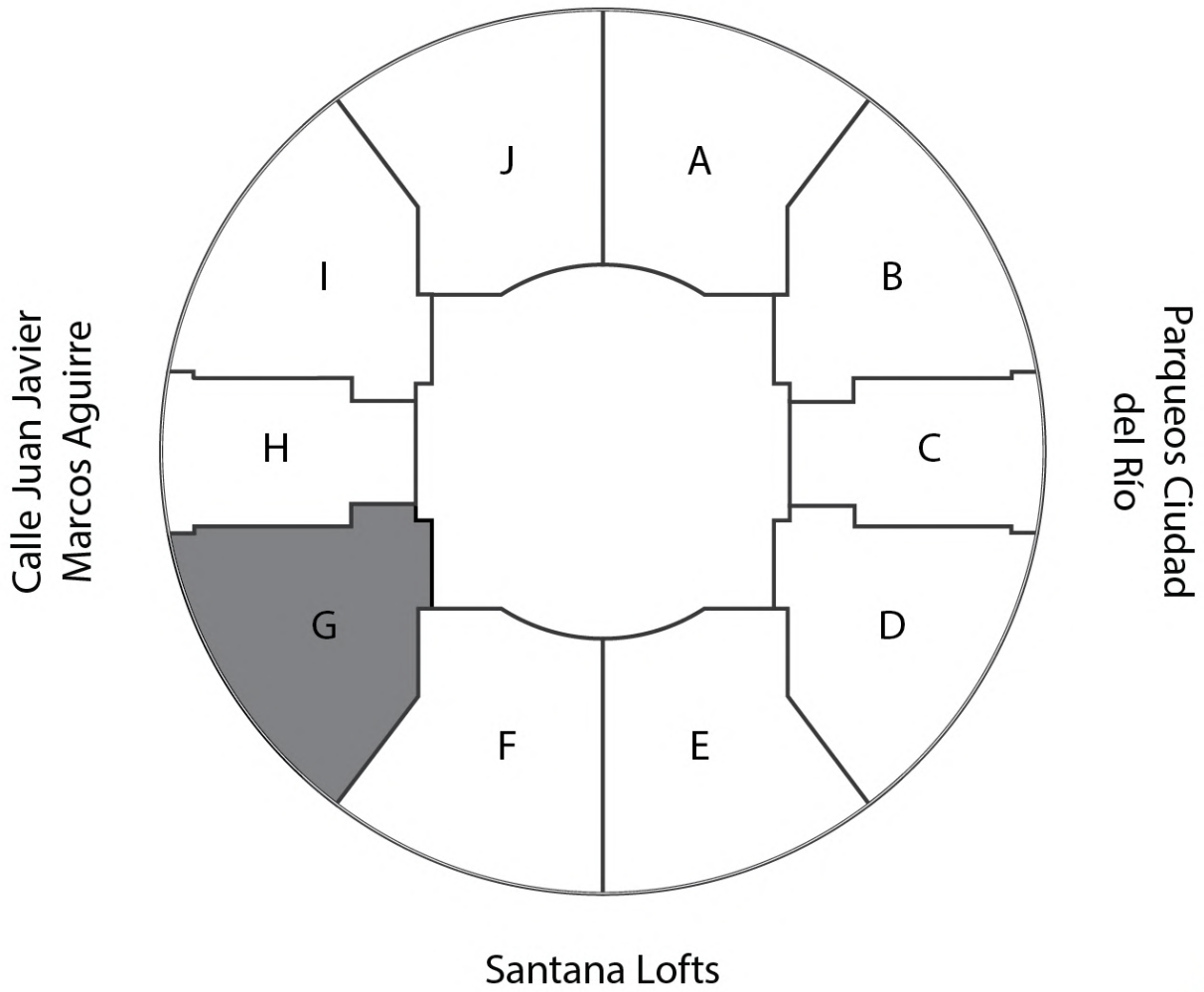
CLIENTE:  
\_\_\_\_\_

ESCALA:  
**1:250**  
FECHA:  
**ABRIL 2021**

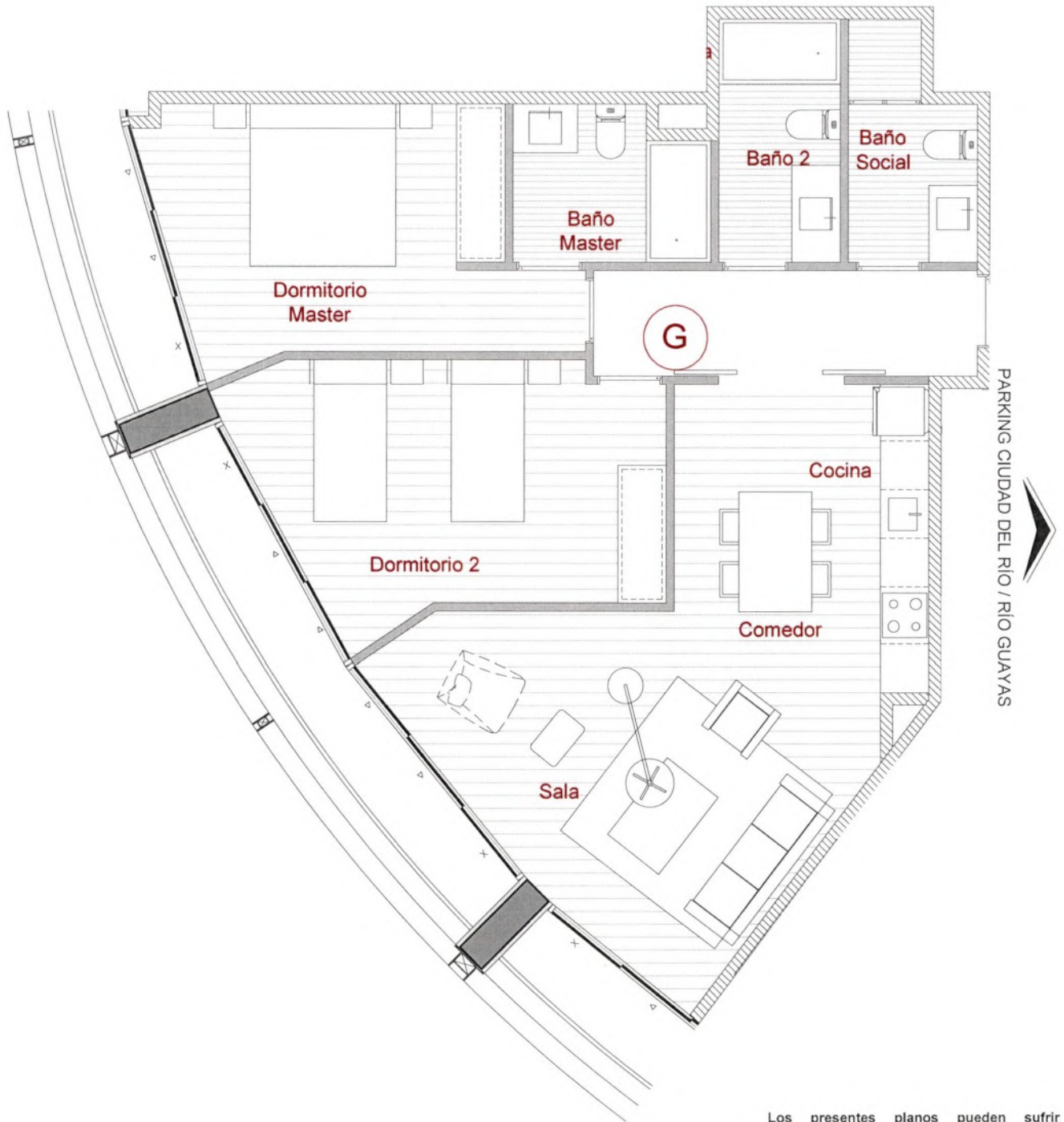
LAMINA:  
**P5**



# PISO 8: Departamento G



# SOHO 360- PLANTA 8 DEPARTAMENTO 8 - G



## DEPARTAMENTO 8 - G

Área interna: 85.48 m<sup>2</sup>  
Terraza: 15.83 m<sup>2</sup>

Los presentes planos pueden sufrir modificaciones en función de los estudios técnicos finales y de las adaptaciones que deban hacerse durante los procesos de construcción o de venta del proyecto y son discretionales por parte del promotor, por tanto las dimensiones establecidas podrán tener variaciones.

El mobiliario, mamparas de ducha, calentadores, equipamiento y electrodomésticos no se incluyen en la venta y han sido dibujados con fines representativos.



OBRA:  
**SOHO 360**  
*Ciudad del Río*

DISEÑO ARQUITECTÓNICO:  
  
PRONOBIS S.A.

APROBADO POR  
GERENCIA DE CONSTRUCCIÓN:  
  
PRONOBIS S.A.

CLIENTE:

ESCALA:  
**1:75**

FECHA:  
ABRIL 2022

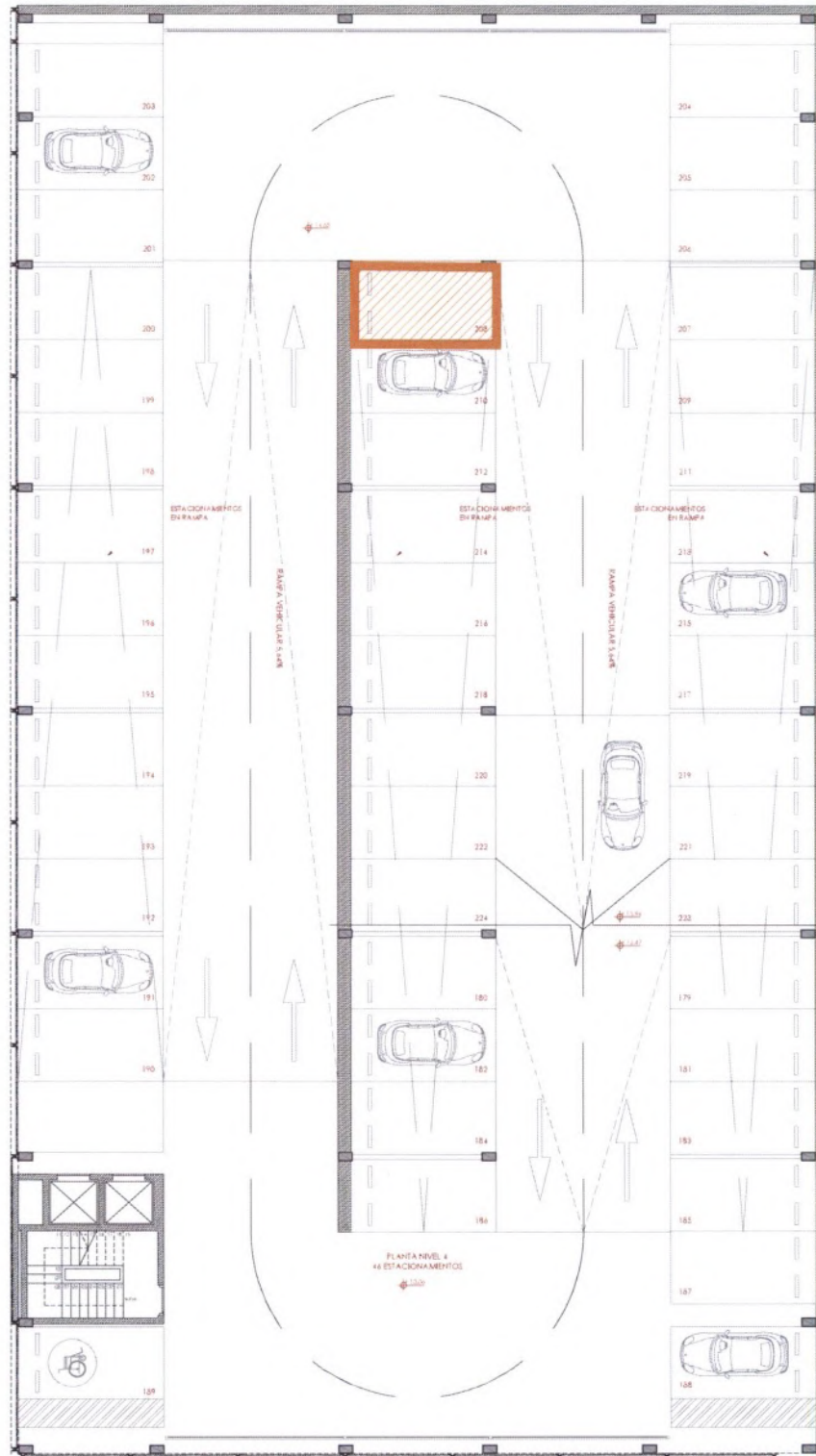
LÁMINA:  
**D**  
**8 G**





# SOHO 360 - PISO 4 ESTACIONAMIENTO - 208

FUTURO DESARROLLO



EDIFICIO SOHO 360

PARKING CIUDAD DEL RIO

SANTA ANA LOFTS

Los presentes planos pueden sufrir modificaciones en función de los estudios técnicos finales y de las adaptaciones que deban hacerse durante los procesos de construcción o de venta del proyecto y son discrecionales por parte del promotor, por tanto las dimensiones establecidas podrán tener variaciones.

El mobiliario, mamparas de ducha, calentadores, equipamiento y electrodomésticos no se incluyen en la venta y han sido dibujados con fines representativos.



OBRA:  
**SOHO 360**  
*Ciudad del Río*

DISEÑO  
ARQUITECTÓNICO:  
  
PRONOBIS S.A.

APROBADO POR  
GERENCIA DE CONSTRUCCIÓN:  
  
PRONOBIS S.A.

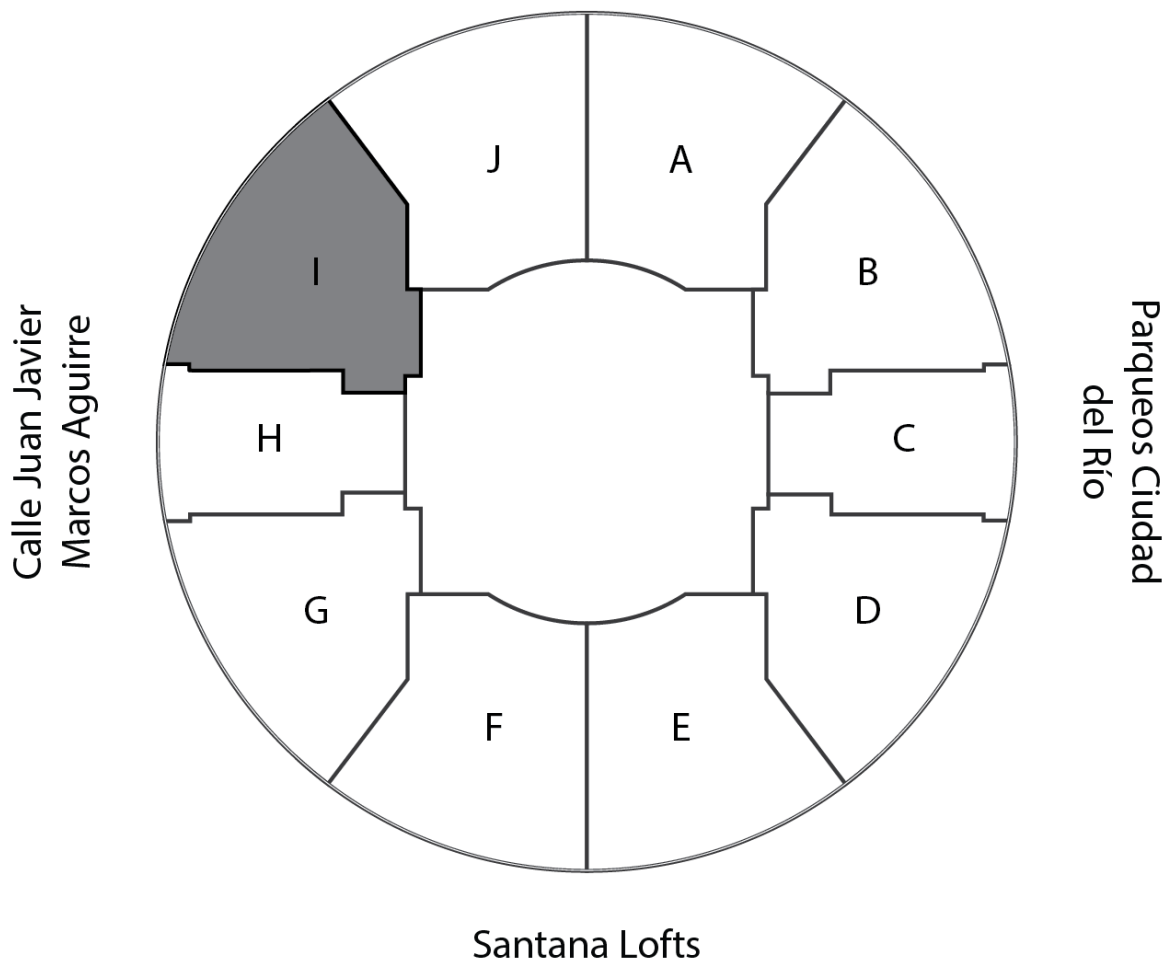
CLIENTE:

ESCALA:  
**1:250**

FECHA:  
ABRIL 2021

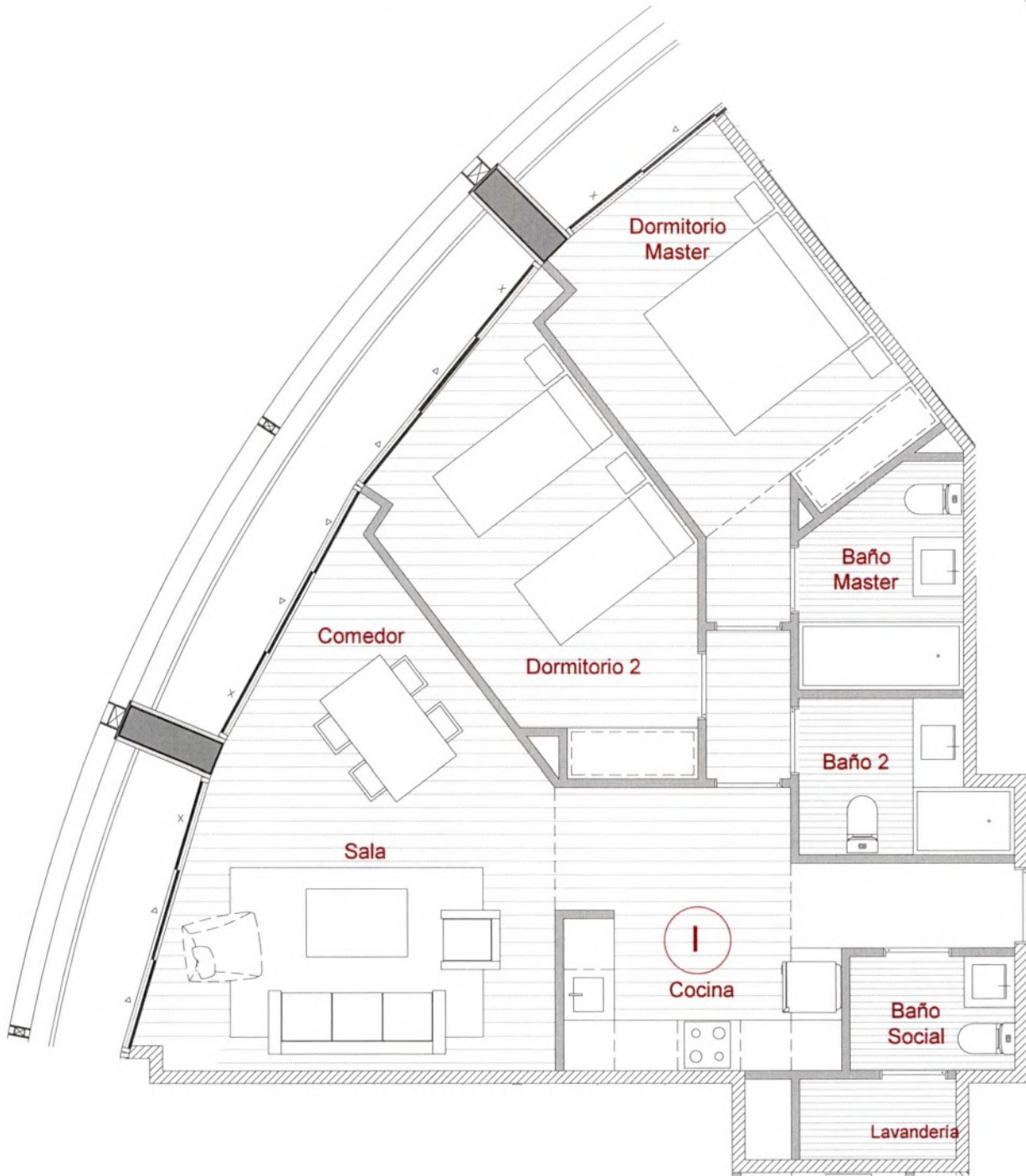
LAMINA:  
**P4**

# PISO 8: Departamento I





# SOHO 360 - PLANTA 8 DEPARTAMENTO 8 - I



PARKING CIUDAD DEL RÍO / RÍO GUAYNAS

## DEPARTAMENTO 8 - I

Área interna: 85.48 m<sup>2</sup>  
Terraza: 15.83 m<sup>2</sup>

Los presentes planos pueden sufrir modificaciones en función de los estudios técnicos finales y de las adaptaciones que deban hacerse durante los procesos de construcción o de venta del proyecto y son discretionales por parte del promotor, por tanto las dimensiones establecidas podrán tener variaciones.

El mobiliario, mamparas de ducha, calentadores, equipamiento y electrodomésticos no se incluyen en la venta y han sido dibujados con fines representativos.



OBRA:  
**SOHO 360**  
*Ciudad del Río*

DISEÑO ARQUITECTÓNICO:

PRONOBIS S.A.

APROBADO POR  
GERENCIA DE CONSTRUCCIÓN:

PRONOBIS S.A.

CLIENTE:

ESCALA:  
**1:75**

FECHA:  
ABRIL 2022

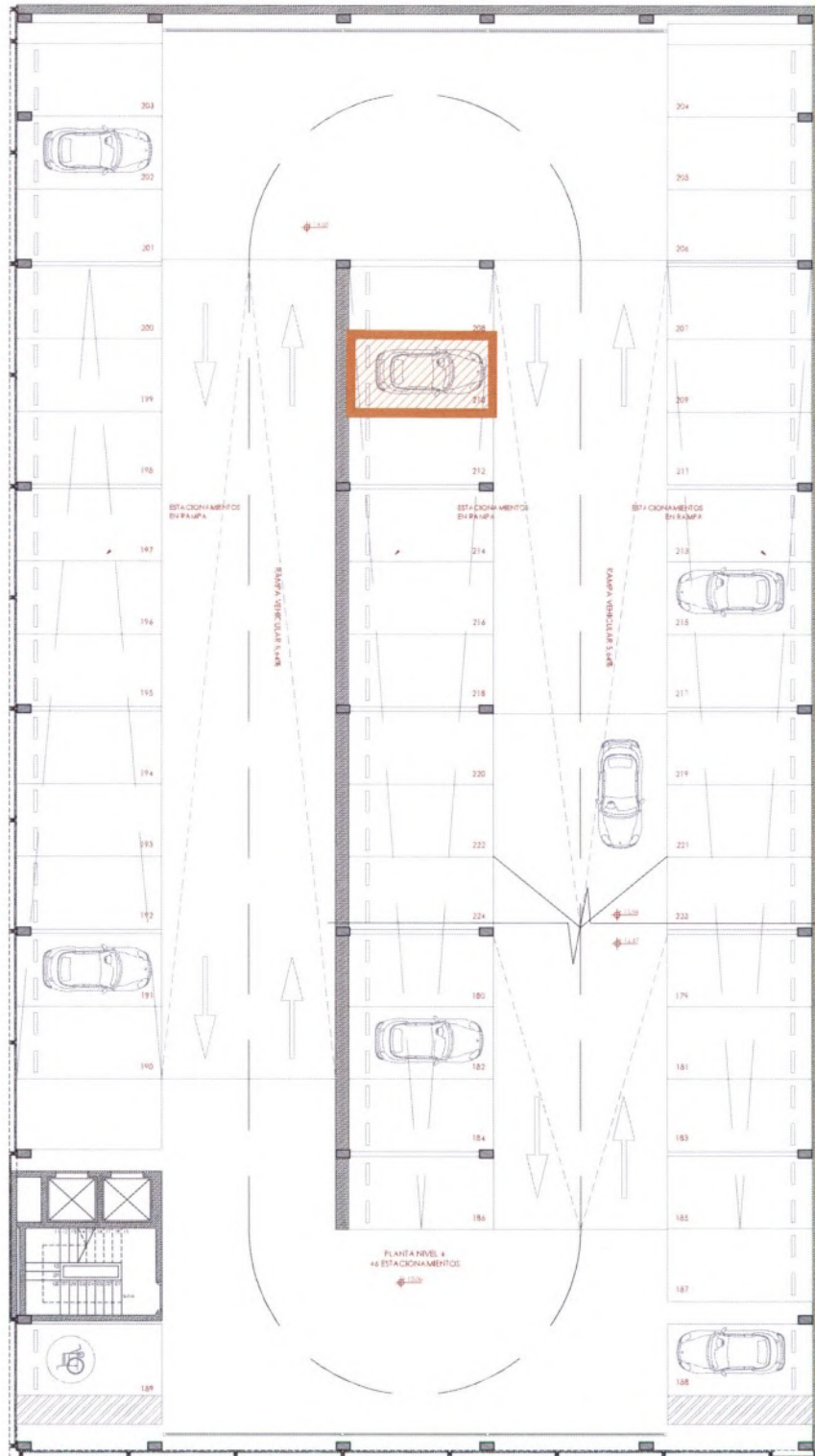
LÁMINA:

**D**  
**81**



# SOHO 360 - PISO 4 ESTACIONAMIENTO - 210

FUTURO DESARROLLO



EDIFICIO SOHO 360

PARKING CIUDAD DEL RIO

Los presentes planos pueden sufrir modificaciones en función de los estudios técnicos finales y de las adaptaciones que deban hacerse durante los procesos de construcción o de venta del proyecto y son discretionales por parte del promotor, por tanto las dimensiones establecidas podrán tener variaciones.

El mobiliario, mamparas de ducha, calentadores, equipamiento y electrodomésticos no se incluyen en la venta y han sido dibujados con fines representativos.

SANTA ANA LOFTS



OBRA:  
**SOHO 360**  
Ciudad del Río

DISEÑO  
ARQUITECTÓNICO:  
  
PRONOBIS S.A.

APROBADO POR  
GERENCIA DE CONSTRUCCIÓN:  
  
PRONOBIS S.A.

CLIENTE:

ESCALA:  
**1:250**

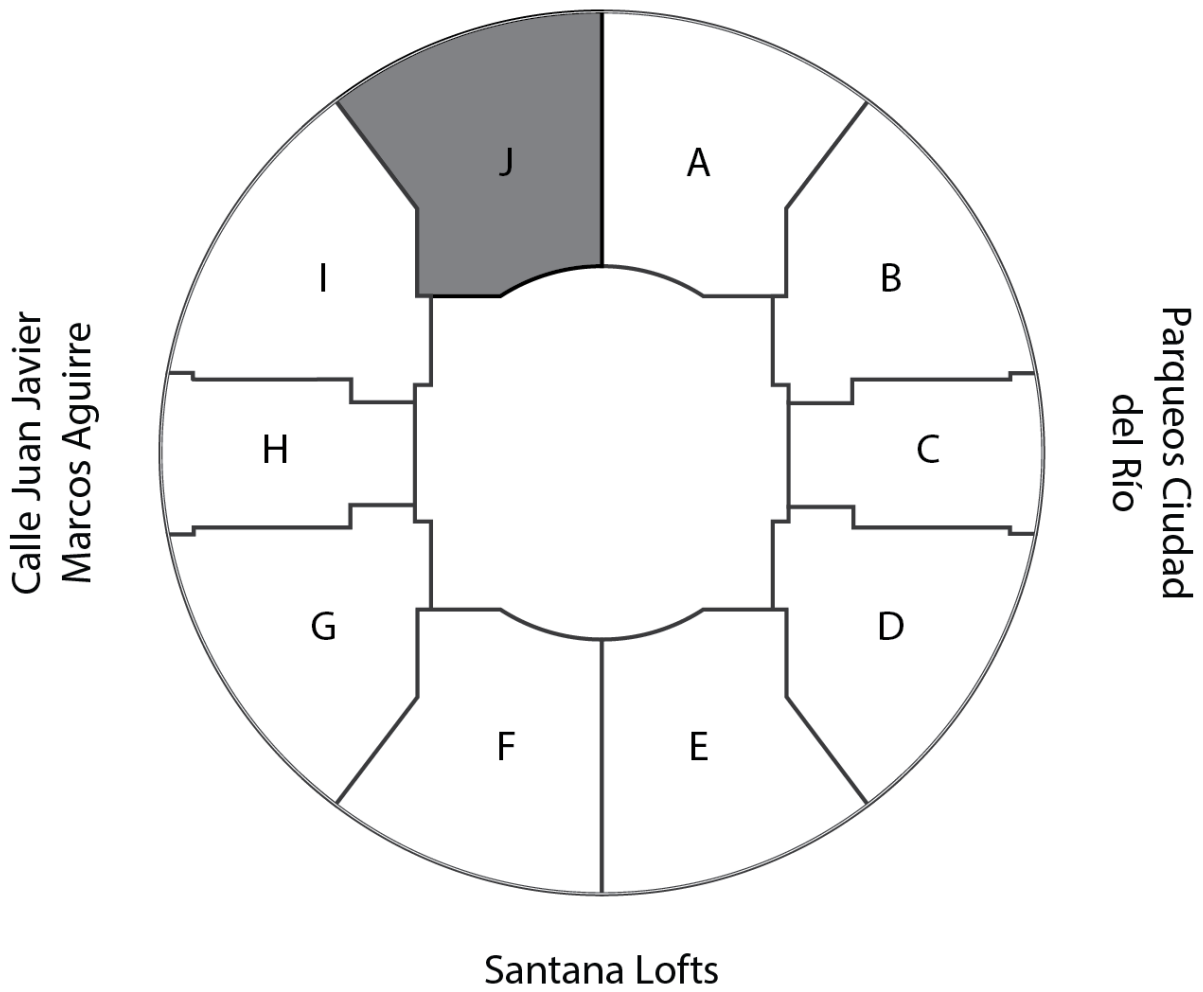
FECHA:  
ABRIL 2021

LAMINA:

**P4**



# PISO 8: Departamento J



# SOHO 360 - PLANTA 8 DEPARTAMENTO 8 - J



## DEPARTAMENTO 8 - J

Área interna: 96.00 m<sup>2</sup>  
Terraza: 14.26 m<sup>2</sup>

Los presentes planos pueden sufrir modificaciones en función de los estudios técnicos finales y de las adaptaciones que deban hacerse durante los procesos de construcción o de venta del proyecto y son discretionales por parte del promotor, por tanto las dimensiones establecidas podrán tener variaciones.

El mobiliario, mamparas de ducha, calentadores, equipamiento y electrodomésticos no se incluyen en la venta y han sido dibujados con fines representativos.



OBRA:

SOHO 360  
Ciudad del Río

DISEÑO ARQUITECTÓNICO:

PRONOBIS S.A.

APROBADO POR  
GERENCIA DE CONSTRUCCIÓN:

PRONOBIS S.A.

CLIENTE:

ESCALA:

1:75

FECHA:

ABRIL 2022

LÁMINA:

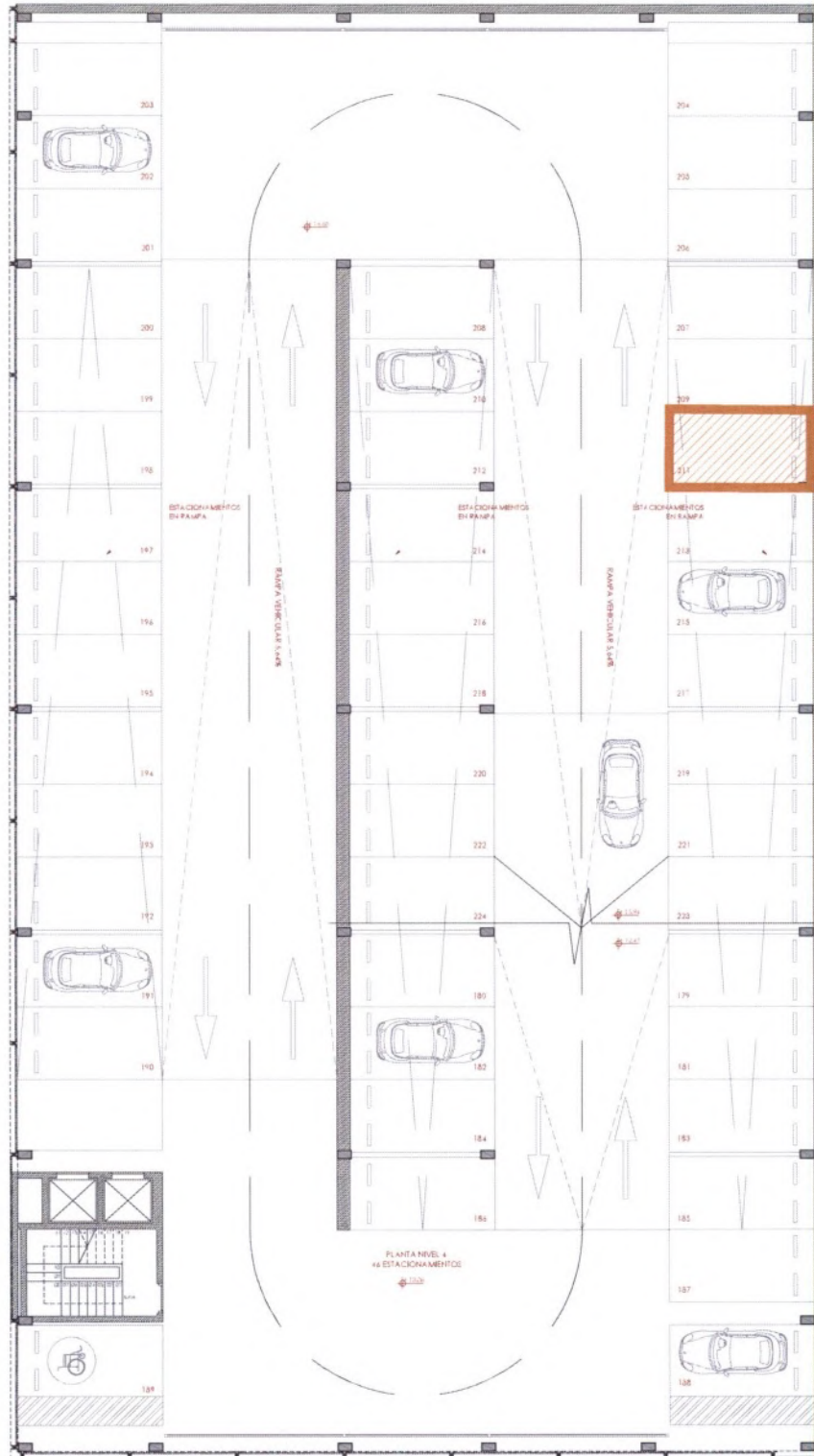
D  
8 J





# SOHO 360 - PISO 4 ESTACIONAMIENTO - 211

FUTURO DESARROLLO



PARKING CIUDAD DEL RIO

EDIFICIO SOHO 360

Los presentes planos pueden sufrir modificaciones en función de los estudios técnicos finales y de las adaptaciones que deban hacerse durante los procesos de construcción o de venta del proyecto y son discretionales por parte del promotor, por tanto las dimensiones establecidas podrán tener variaciones.

El mobiliario, mamparas de ducha, calentadores, equipamiento y electrodomésticos no se incluyen en la venta y han sido dibujados con fines representativos.

SANTA ANA LOFTS



OBRA:  
**SOHO 360**  
*Ciudad del Río*

DISEÑO  
ARQUITECTÓNICO:  
  
PRONOBIS S.A.

APROBADO POR  
GERENCIA DE CONSTRUCCIÓN:  
  
PRONOBIS S.A.

CLIENTE:  
\_\_\_\_\_

ESCALA:  
**1:250**

FECHA:  
**ABRIL 2021**

LAMINA:  
**P4**