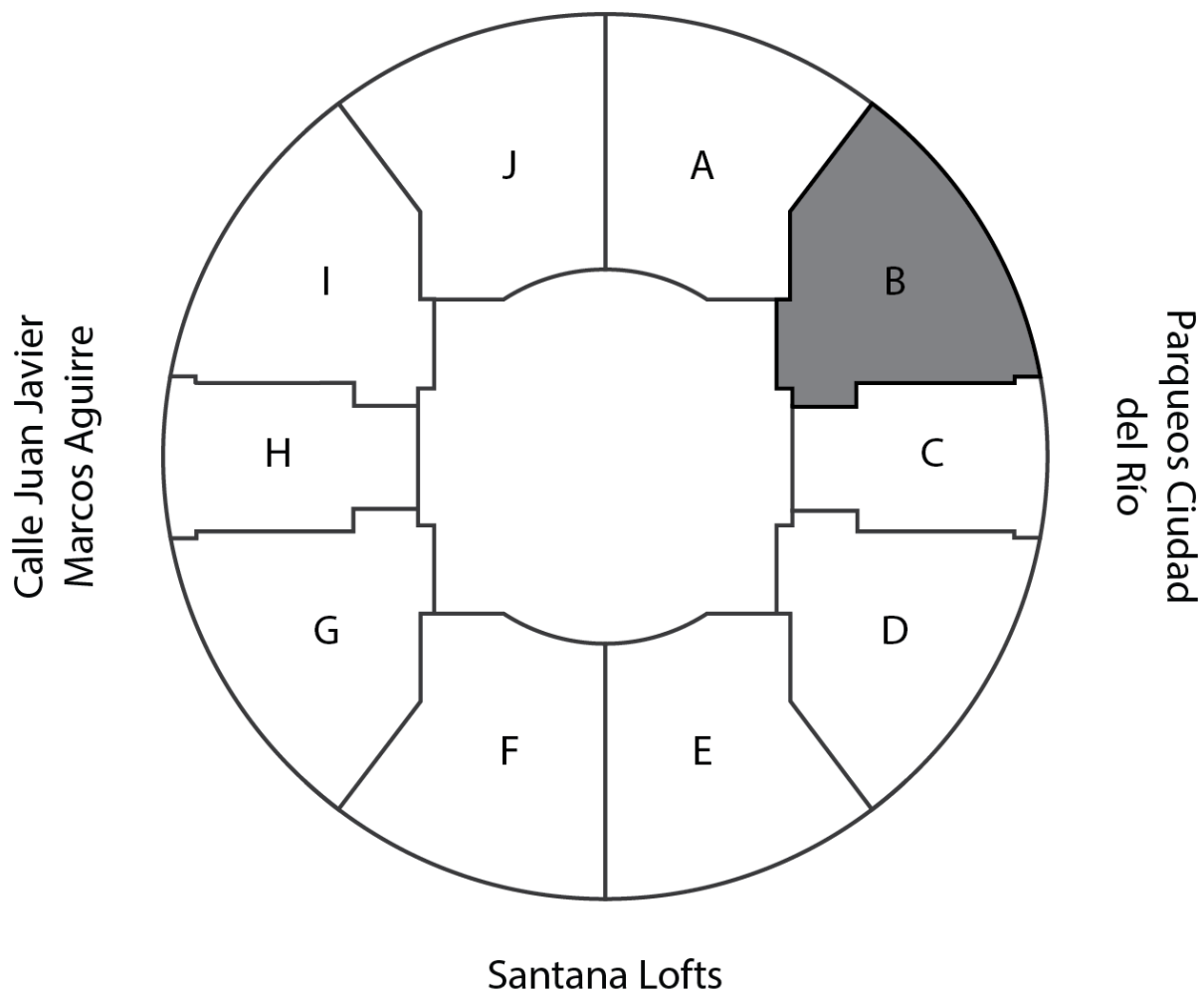
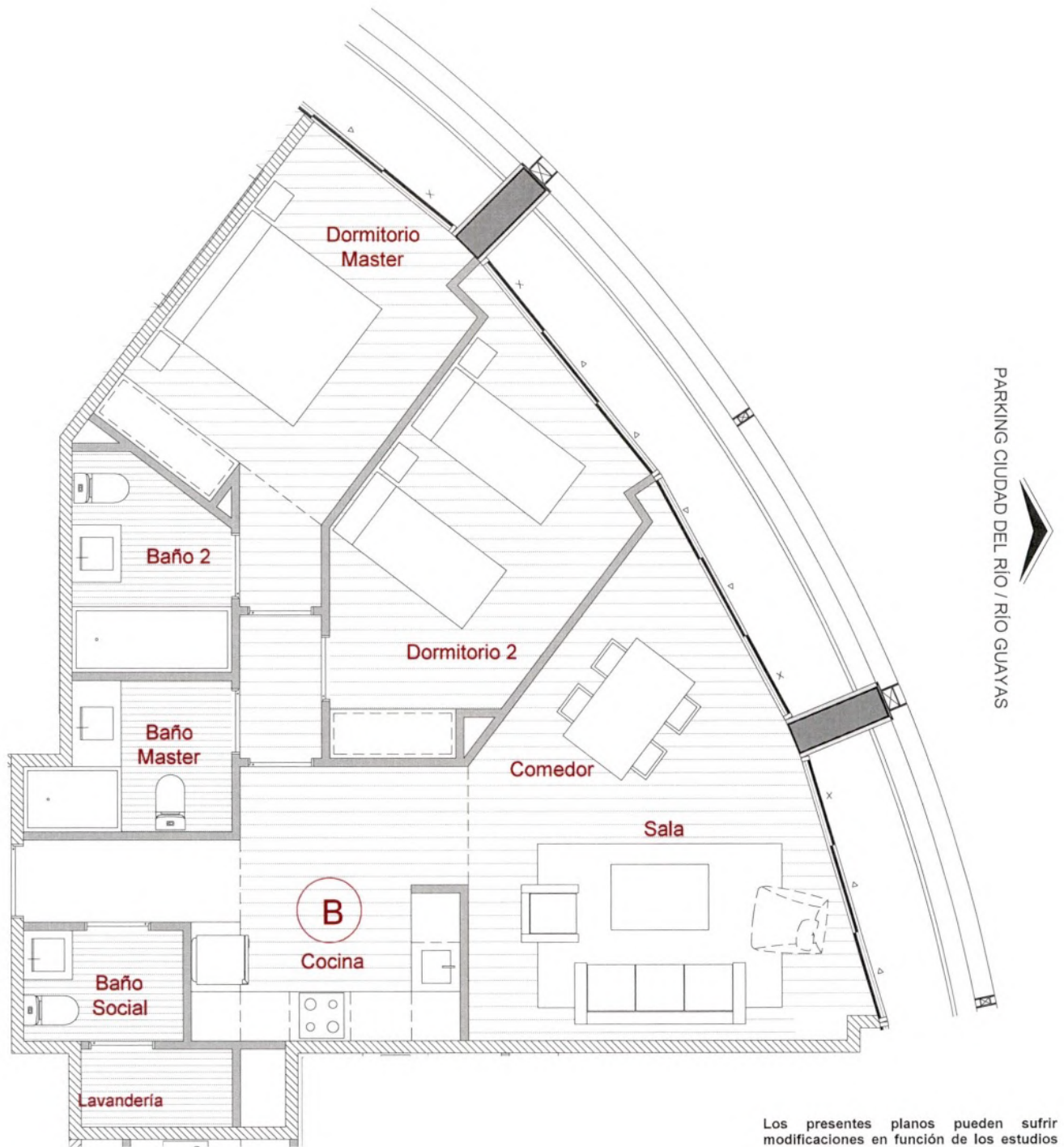


PISO 9: Departamento B



SOHO 360 - PLANTA 9 DEPARTAMENTO 9-B



DEPARTAMENTO 9-B

Área interna: 85.48 m²
Terraza: 15.83 m²

Los presentes planos pueden sufrir modificaciones en función de los estudios técnicos finales y de las adaptaciones que deban hacerse durante los procesos de construcción o de venta del proyecto y son discretionales por parte del promotor, por tanto las dimensiones establecidas podrán tener variaciones.

El mobiliario, mamparas de ducha, calentadores, equipamiento y electrodomésticos no se incluyen en la venta y han sido dibujados con fines representativos.



OBRA:
SOHO 360
Ciudad del Río

DISEÑO ARQUITECTÓNICO:

PRONOBIS S.A.

APROBADO POR
GERENCIA DE CONSTRUCCIÓN:

PRONOBIS S.A.

CLIENTE:

ESCALA:
1:75

FECHA:
ABRIL 2022

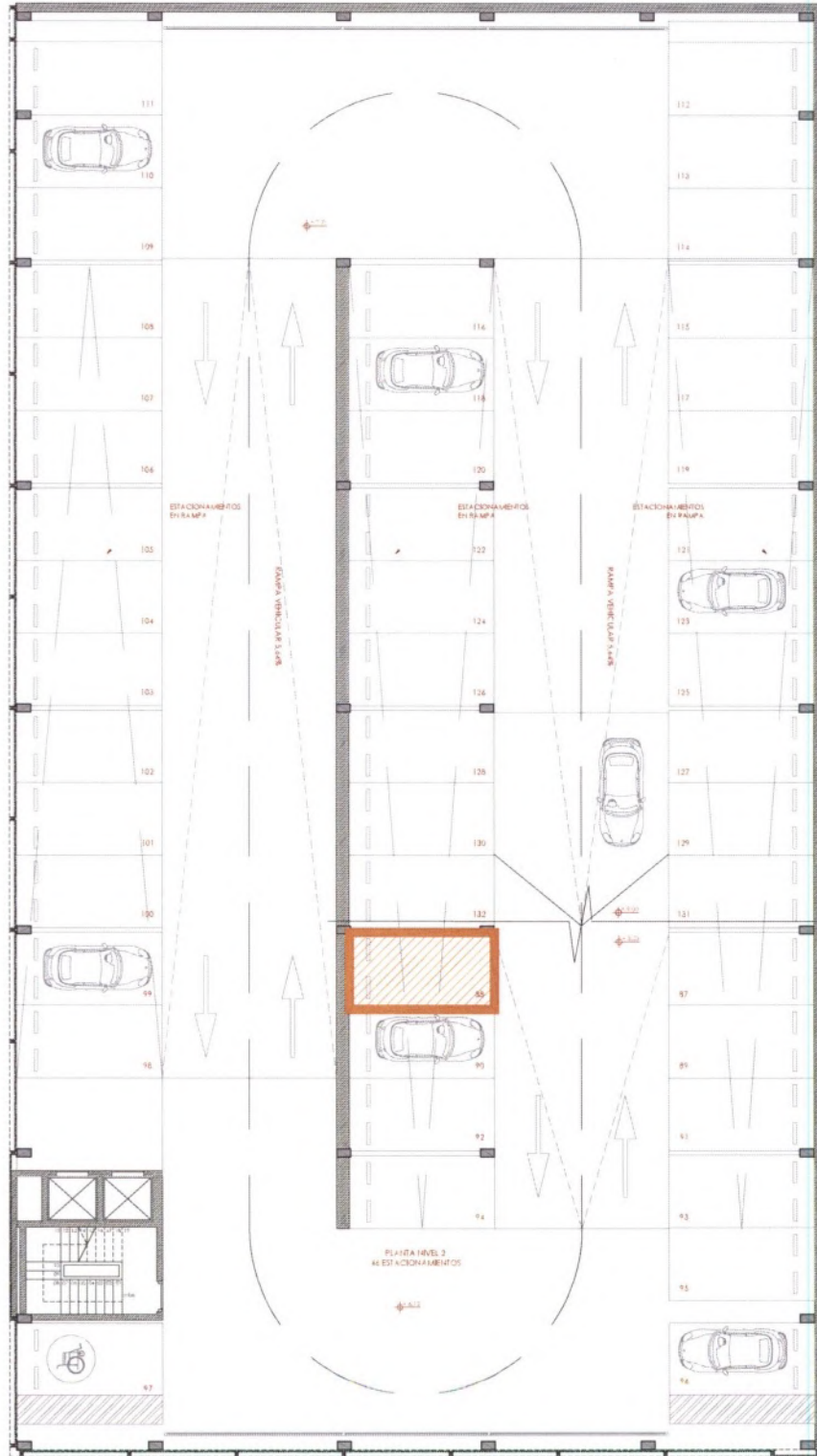
LÁMINA:

D
9 B



SOHO 360 - PISO 2 ESTACIONAMIENTO - 88

FUTURO DESARROLLO



EDIFICIO SOHO 360

PARKING CIUDAD DEL RIO

Los presentes planos pueden sufrir modificaciones en función de los estudios técnicos finales y de las adaptaciones que deban hacerse durante los procesos de construcción o de venta del proyecto y son discretionales por parte del promotor, por tanto las dimensiones establecidas podrán tener variaciones.

El mobiliario, mamparas de ducha, calentadores, equipamiento y electrodomésticos no se incluyen en la venta y han sido dibujados con fines representativos.

SANTA ANA LOFTS



OBRA:
SOHO 360
Ciudad del Río

DISEÑO
ARQUITECTÓNICO:

PRONOBIS S.A.

APROBADO POR
GERENCIA DE CONSTRUCCIÓN:

PRONOBIS S.A.

CLIENTE:

ESCALA:
1:250

FECHA:
ABRIL 2021

LAMINA:
P2

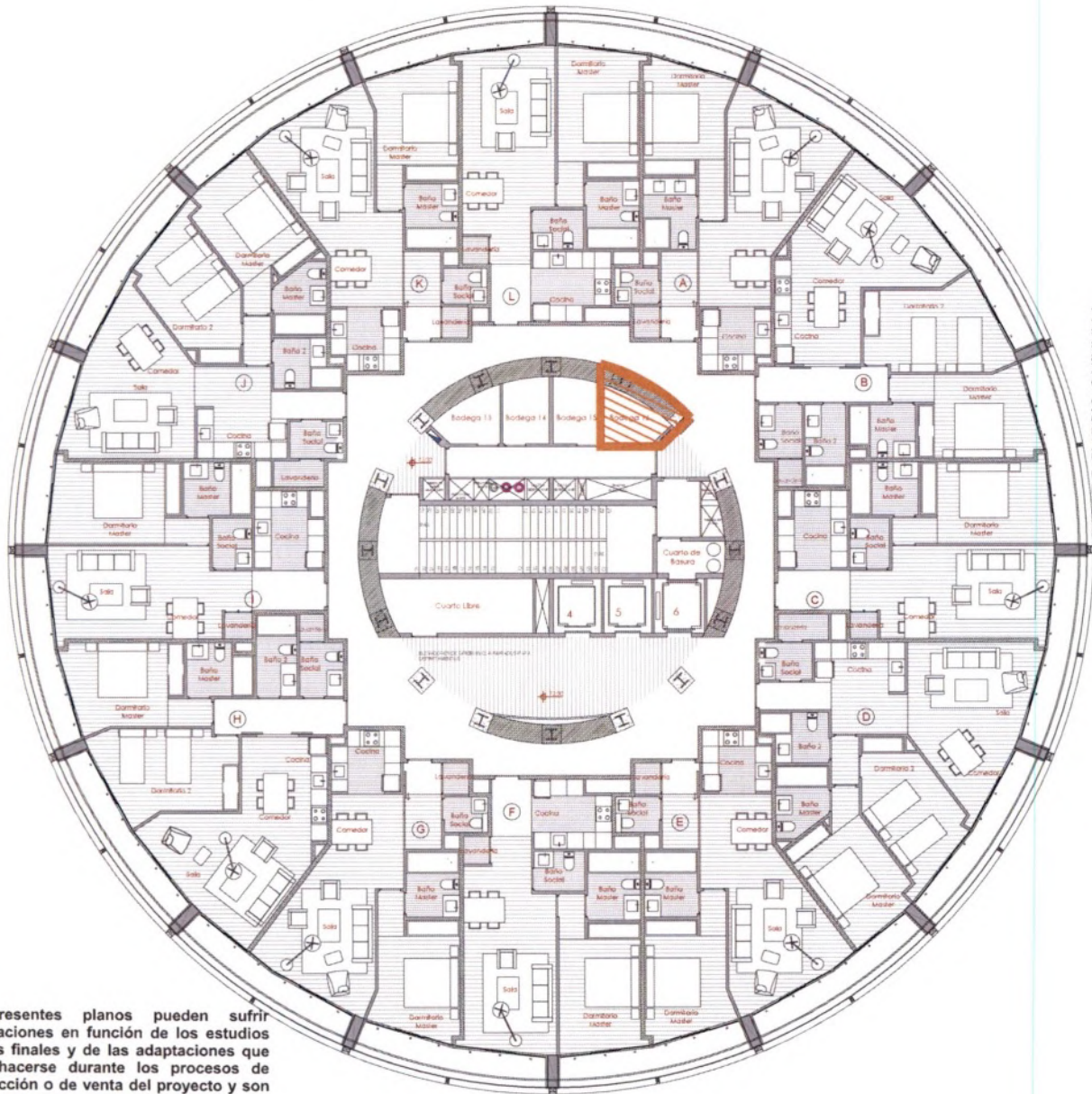
SOHO 360 - PLANTA 18

BODEGA - B16



CERRO DEL CARMEN

PARKING CIUDAD DEL RIO



SANTA ANA LOFTS

Los presentes planos pueden sufrir modificaciones en función de los estudios técnicos finales y de las adaptaciones que deban hacerse durante los procesos de construcción o de venta del proyecto y son discretionales por parte del promotor, por tanto las dimensiones establecidas podrán tener variaciones.

El mobiliario, mamparas de ducha, calentadores, equipamiento y electrodomésticos no se incluyen en la venta y han sido dibujados con fines representativos.



OBRA:
SOHO 360
Ciudad del Río

DISEÑO
ARQUITECTÓNICO:

PRONOBIS S.A.

APROBADO POR
GERENCIA DE CONSTRUCCIÓN:

PRONOBIS S.A.

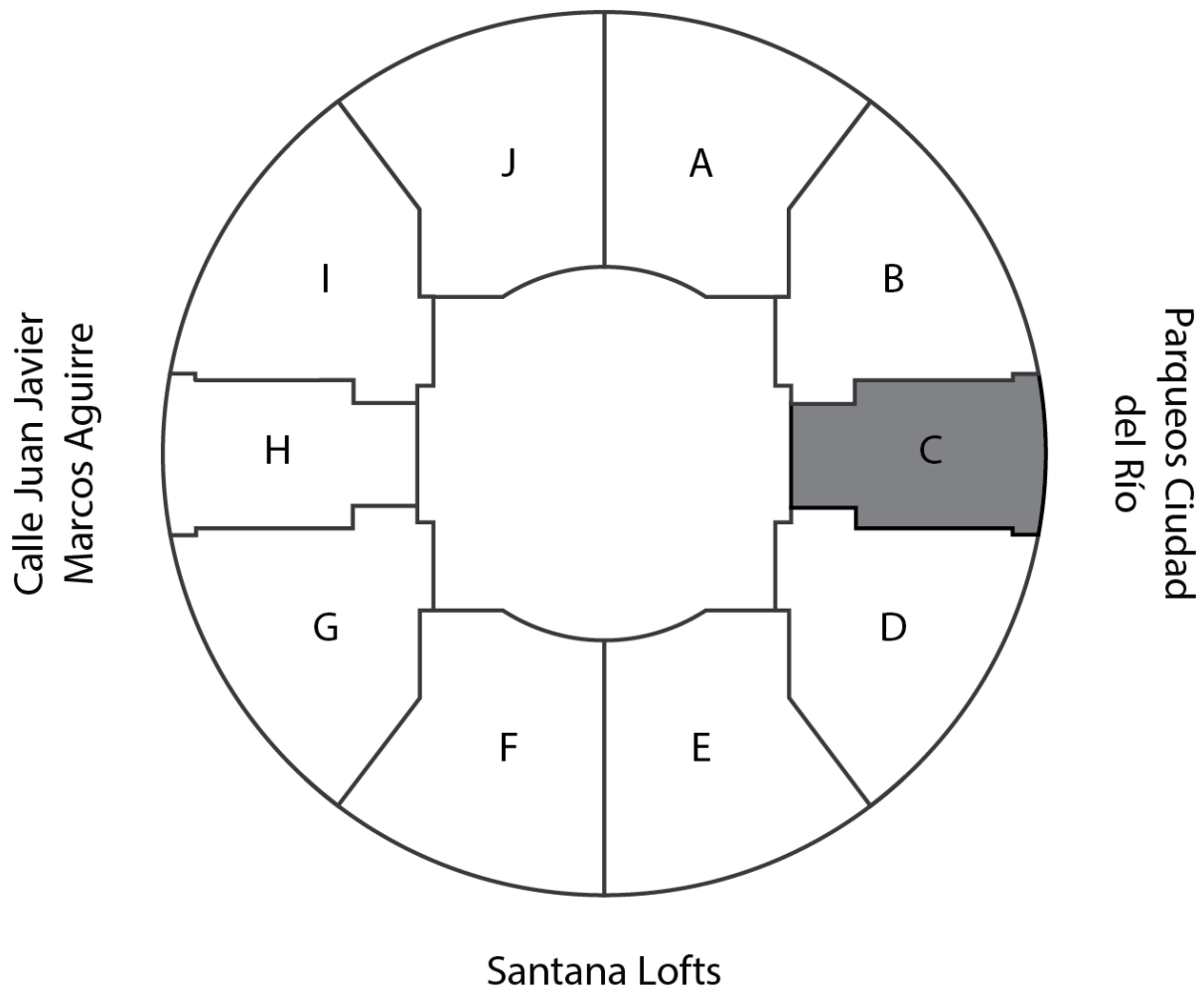
CLIENTE:

ESCALA:
1:250

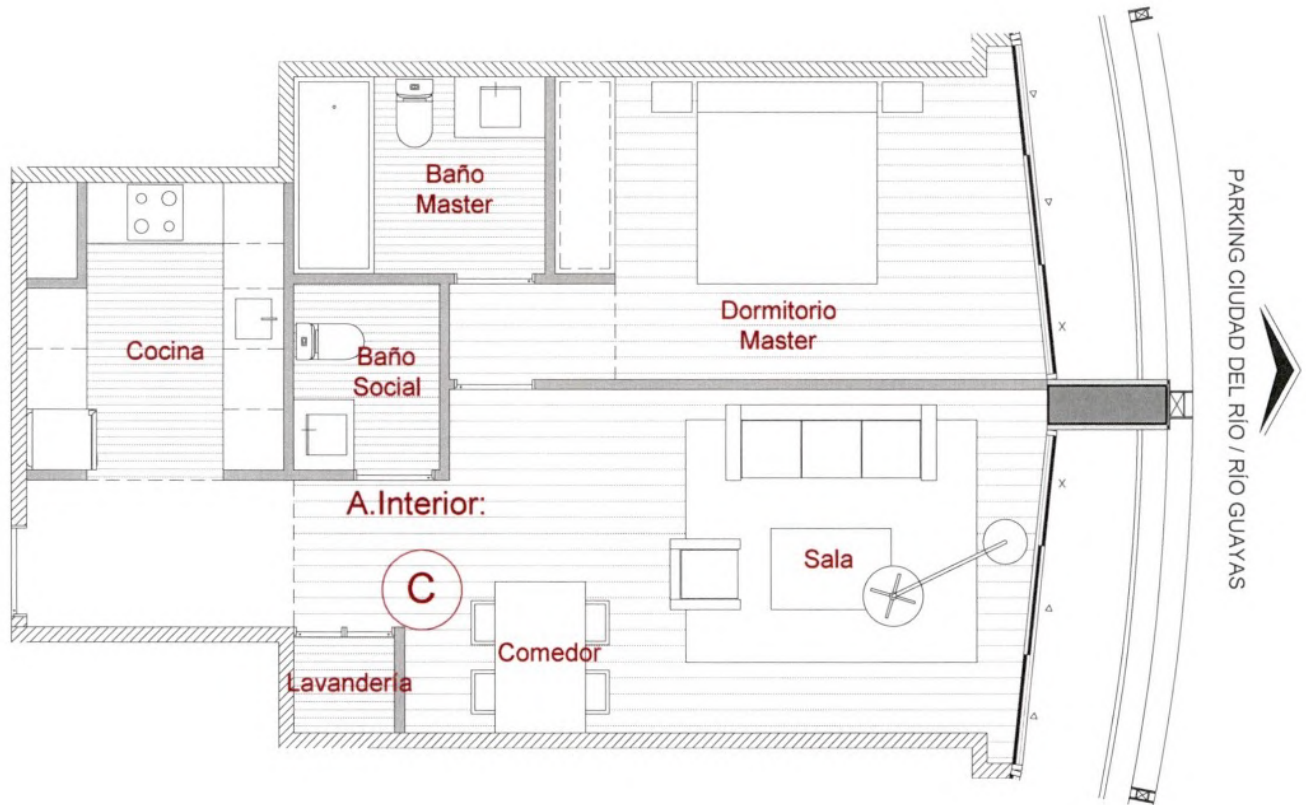
FECHA:
ABRIL 2021

LÁMINA:
P18

PISO 9: Departamento C



SOHO 360 - PLANTA 9 DEPARTAMENTO 9-C



DEPARTAMENTO 9 - C

Área interna: 62.70 m²
Terraza: 8.79 m²

Los presentes planos pueden sufrir modificaciones en función de los estudios técnicos finales y de las adaptaciones que deban hacerse durante los procesos de construcción o de venta del proyecto y son discretionales por parte del promotor, por tanto las dimensiones establecidas podrán tener variaciones.

El mobiliario, mamparas de ducha, calentadores, equipamiento y electrodomésticos no se incluyen en la venta y han sido dibujados con fines representativos.



OBRA:

SOHO 360
Ciudad del Río

DISEÑO ARQUITECTÓNICO:

PRONOBIS S.A.

APROBADO POR
GERENCIA DE CONSTRUCCIÓN:

PRONOBIS S.A.

CLIENTE:

ESCALA:

1:75

FECHA:

ABRIL 2022

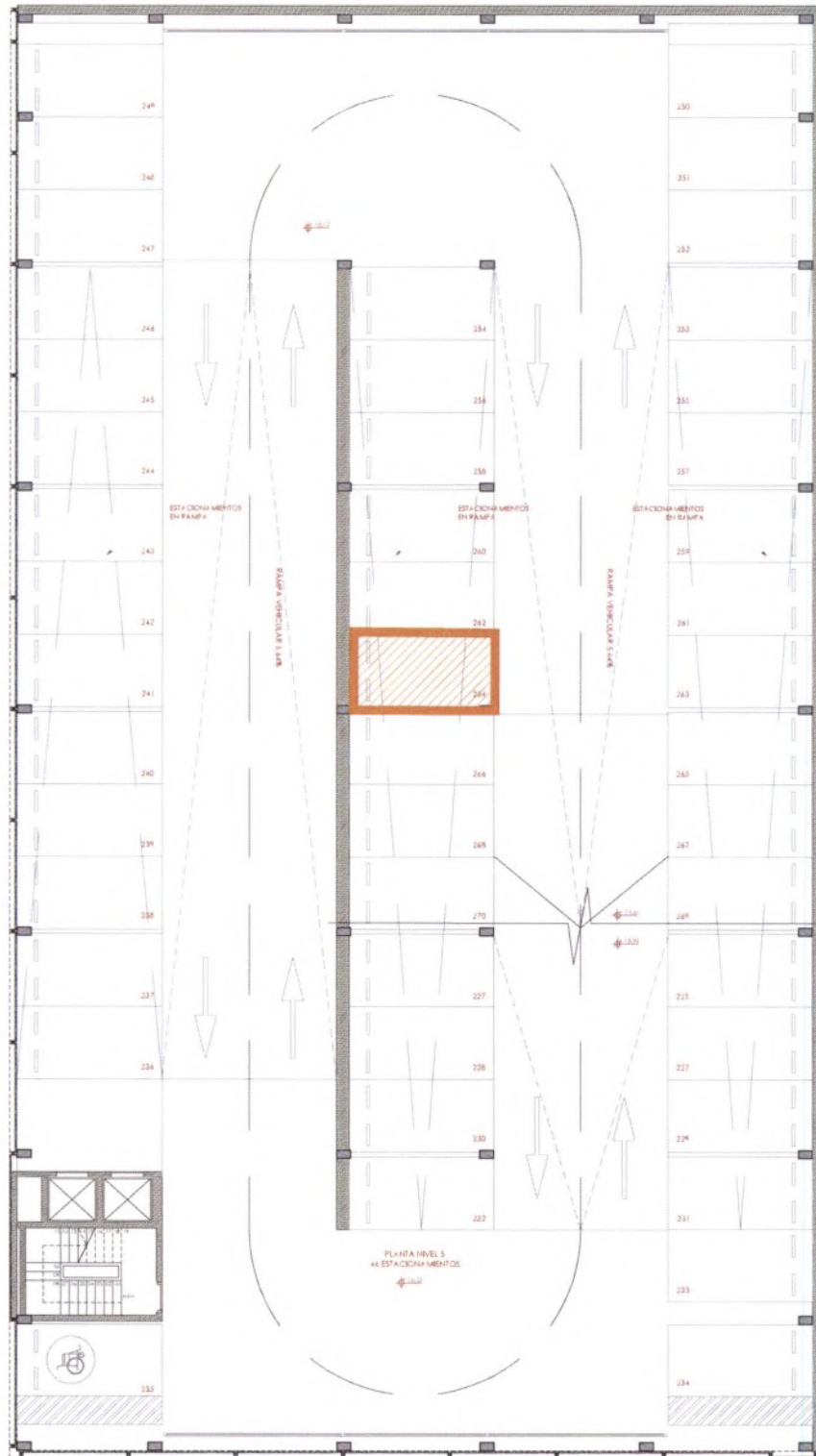
LÁMINA:

D
9 C

SOHO 360 - PISO 5 ESTACIONAMIENTO - 264



FUTURO DESARROLLO



Los presentes planos pueden sufrir modificaciones en función de los estudios técnicos finales y de las adaptaciones que deban hacerse durante los procesos de construcción o de venta del proyecto y son discretionales por parte del promotor, por tanto las dimensiones establecidas podrán tener variaciones.

El mobiliario, mamparas de ducha, calentadores, equipamiento y electrodomésticos no se incluyen en la venta y han sido dibujados con fines representativos.

SANTA ANA LOFTS



OBRA:
SOHO 360
Ciudad del Río

DISEÑO
ARQUITECTÓNICO:

PRONOBIS S.A.

APROBADO POR
GERENCIA DE CONSTRUCCIÓN:

PRONOBIS S.A.

CLIENTE:

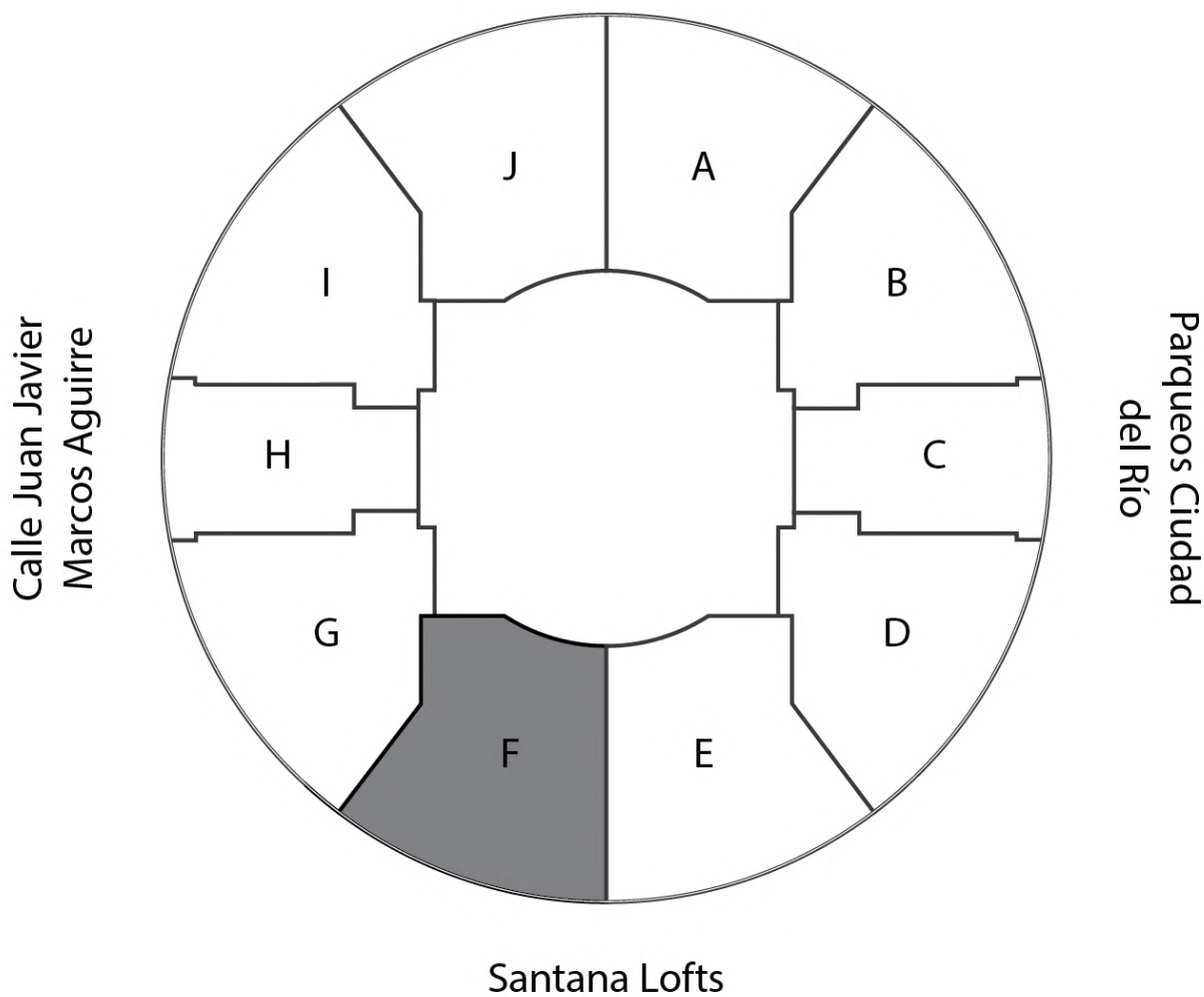
ESCALA:
1:250

FECHA:
ABRIL 2021

LAMINA:

P5

PISO 9: Departamento F



SOHO 360 - PLANTA 9 DEPARTAMENTO 9 - F



DEPARTAMENTO 9 - F

Área interna: 96.00 m²
Terraza: 14.26 m²

Los presentes planos pueden sufrir modificaciones en función de los estudios técnicos finales y de las adaptaciones que deban hacerse durante los procesos de construcción o de venta del proyecto y son discretionales por parte del promotor, por tanto las dimensiones establecidas podrán tener variaciones.

El mobiliario, mamparas de ducha, calentadores, equipamiento y electrodomésticos no se incluyen en la venta y han sido dibujados con fines representativos.



OBRA:
SOHO 360
Ciudad del Río

DISEÑO ARQUITECTÓNICO:

PRONOBIS S.A.

APROBADO POR
GERENCIA DE CONSTRUCCIÓN:

PRONOBIS S.A.

CLIENTE:

ESCALA:
1:75

FECHA:
ABRIL 2022

LÁMINA:
D
9 F

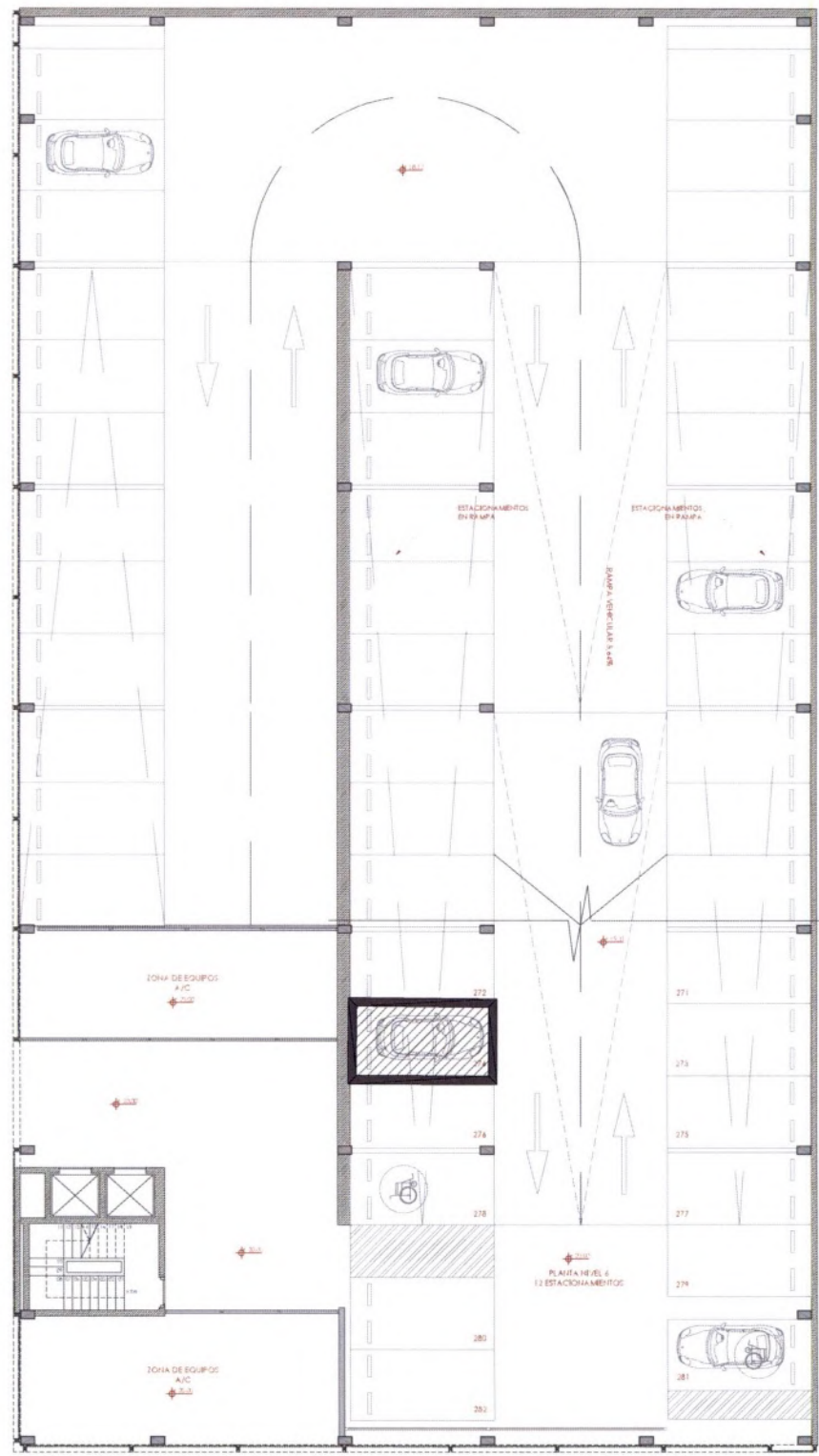


SOHO 360 - PISO 6 ESTACIONAMIENTO - 274

FUTURO DESARROLLO

EDIFICIO SOHO 360

PARKING CIUDAD DEL RIO



Los presentes planos pueden sufrir modificaciones en función de los estudios técnicos finales y de las adaptaciones que deban hacerse durante los procesos de construcción o de venta del proyecto y son discretionales por parte del promotor, por tanto las dimensiones establecidas podrán tener variaciones.

El mobiliario, mamparas de ducha, calentadores, equipamiento y electrodomésticos no se incluyen en la venta y han sido dibujados con fines representativos.

SANTA ANA LOFTS



OBRA:
SOHO 360
Ciudad del Río

DISEÑO
ARQUITECTÓNICO:

PRONOBIS S.A.

APROBADO POR
GERENCIA DE CONSTRUCCIÓN:

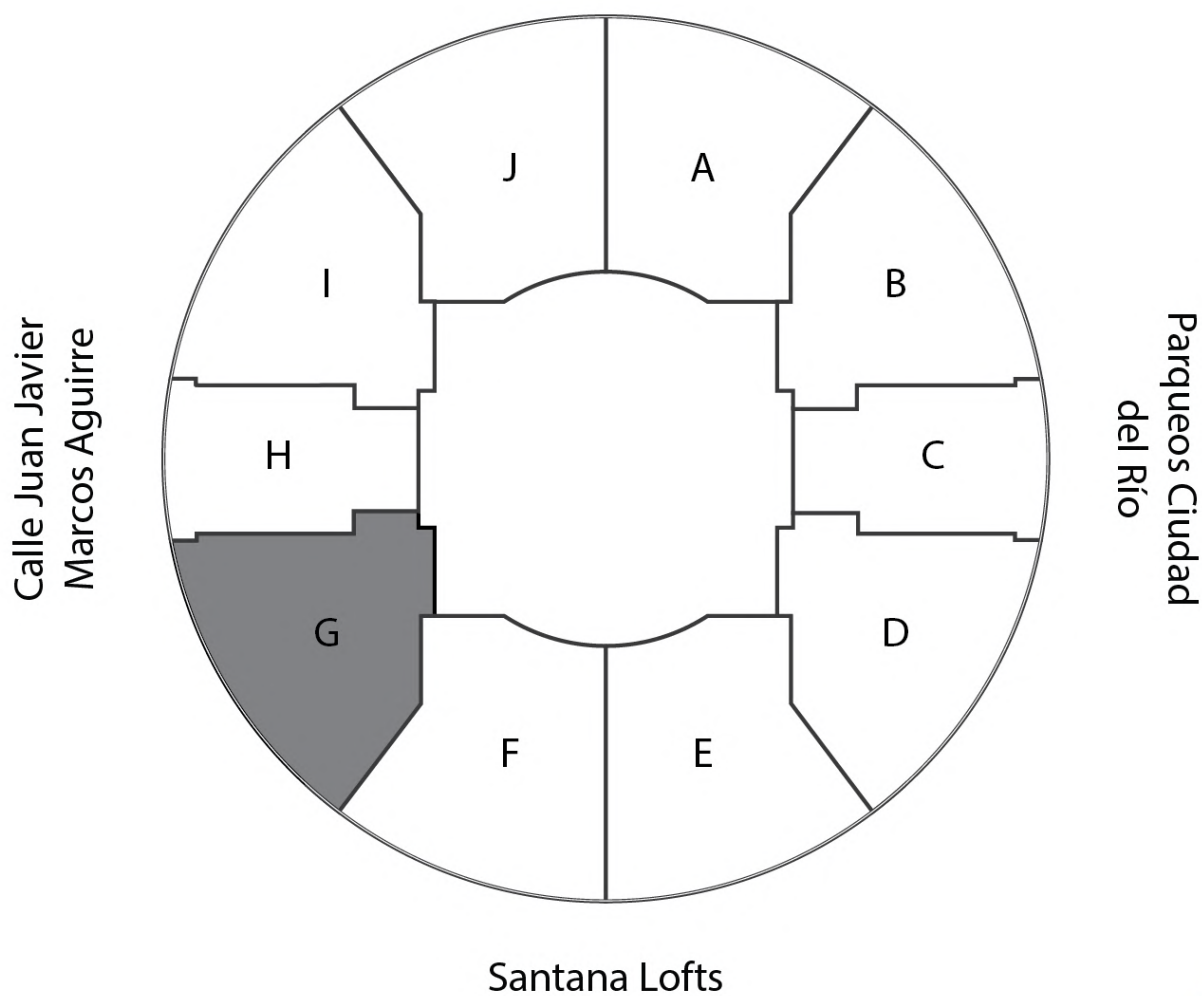
PRONOBIS S.A.

CLIENTE:

ESCALA:
1:250
FECHA:
ABRIL 2021

LAMINA:
P6

PISO 9: Departamento G



SOHO 360- PLANTA 9 DEPARTAMENTO 9 - G



DEPARTAMENTO 9 - G

Área interna: 85.48 m²
Terraza: 15.83 m²

Los presentes planos pueden sufrir modificaciones en función de los estudios técnicos finales y de las adaptaciones que deban hacerse durante los procesos de construcción o de venta del proyecto y son discretionales por parte del promotor, por tanto las dimensiones establecidas podrán tener variaciones.

El mobiliario, mamparas de ducha, calentadores, equipamiento y electrodomésticos no se incluyen en la venta y han sido dibujados con fines representativos.



OBRA:

SOHO 360
Ciudad del Río

DISEÑO ARQUITECTÓNICO:

[Signature]
PRONOBIS S.A.

APROBADO POR
GERENCIA DE CONSTRUCCIÓN:

[Signature]
PRONOBIS S.A.

CLIENTE:

ESCALA:

1:75

FECHA:

ABRIL 2022

LÁMINA:

D
9 G

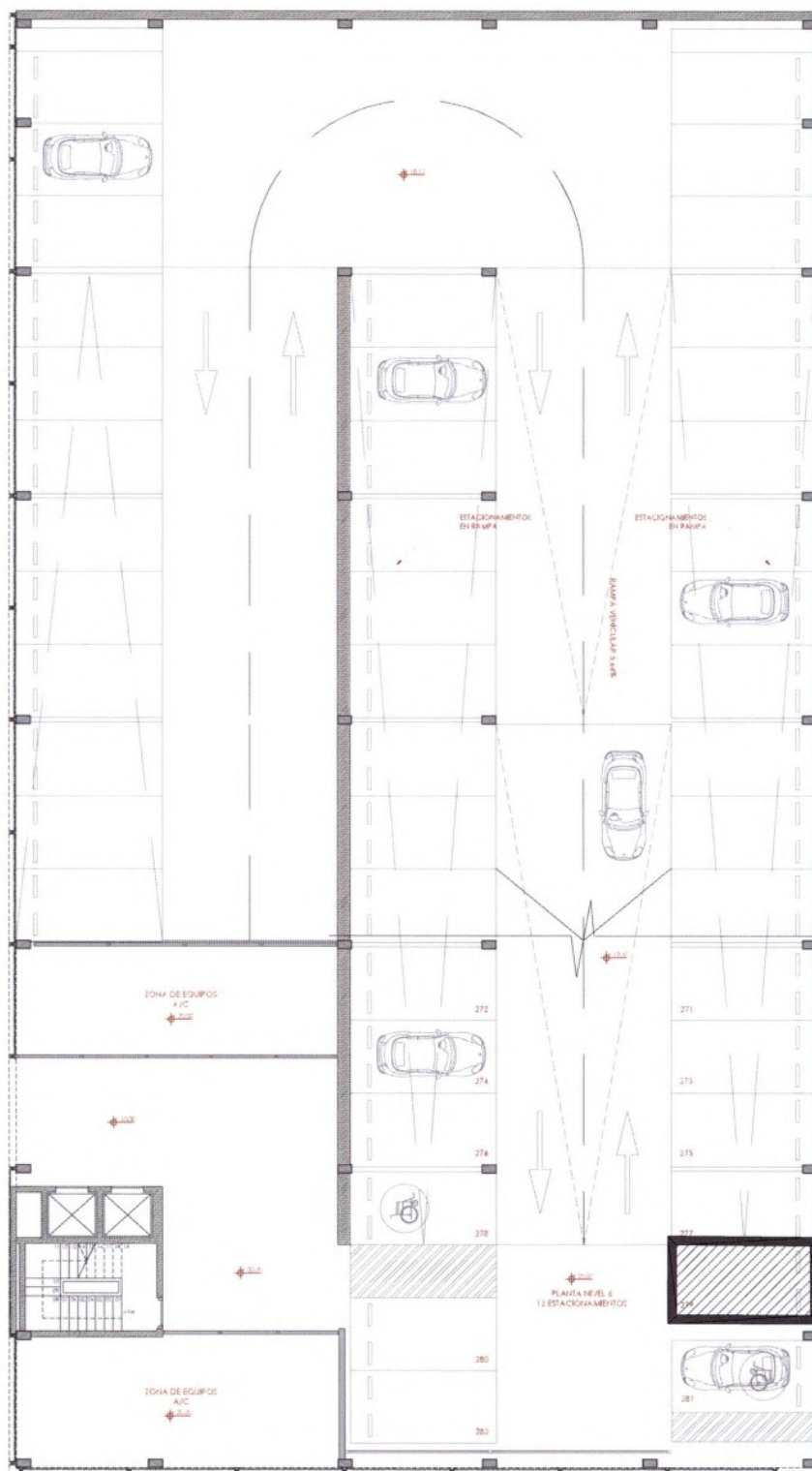
SOHO 360 - PISO 6 ESTACIONAMIENTO - 279



FUTURO DESARROLLO

EDIFICIO SOHO 360

PARKING CIUDAD DEL RÍO



Los presentes planos pueden sufrir modificaciones en función de los estudios técnicos finales y de las adaptaciones que deban hacerse durante los procesos de construcción o de venta del proyecto y son discretionales por parte del promotor, por tanto las dimensiones establecidas podrán tener variaciones.

El mobiliario, mamparas de ducha, calentadores, equipamiento y electrodomésticos no se incluyen en la venta y han sido dibujados con fines representativos.

SANTA ANA LOFTS



OBRA:
SOHO 360
Ciudad del Río

DISEÑO
ARQUITECTÓNICO:

PRONOBIS S.A.

APROBADO POR
GERENCIA DE CONSTRUCCIÓN:

PRONOBIS S.A.

CLIENTE:

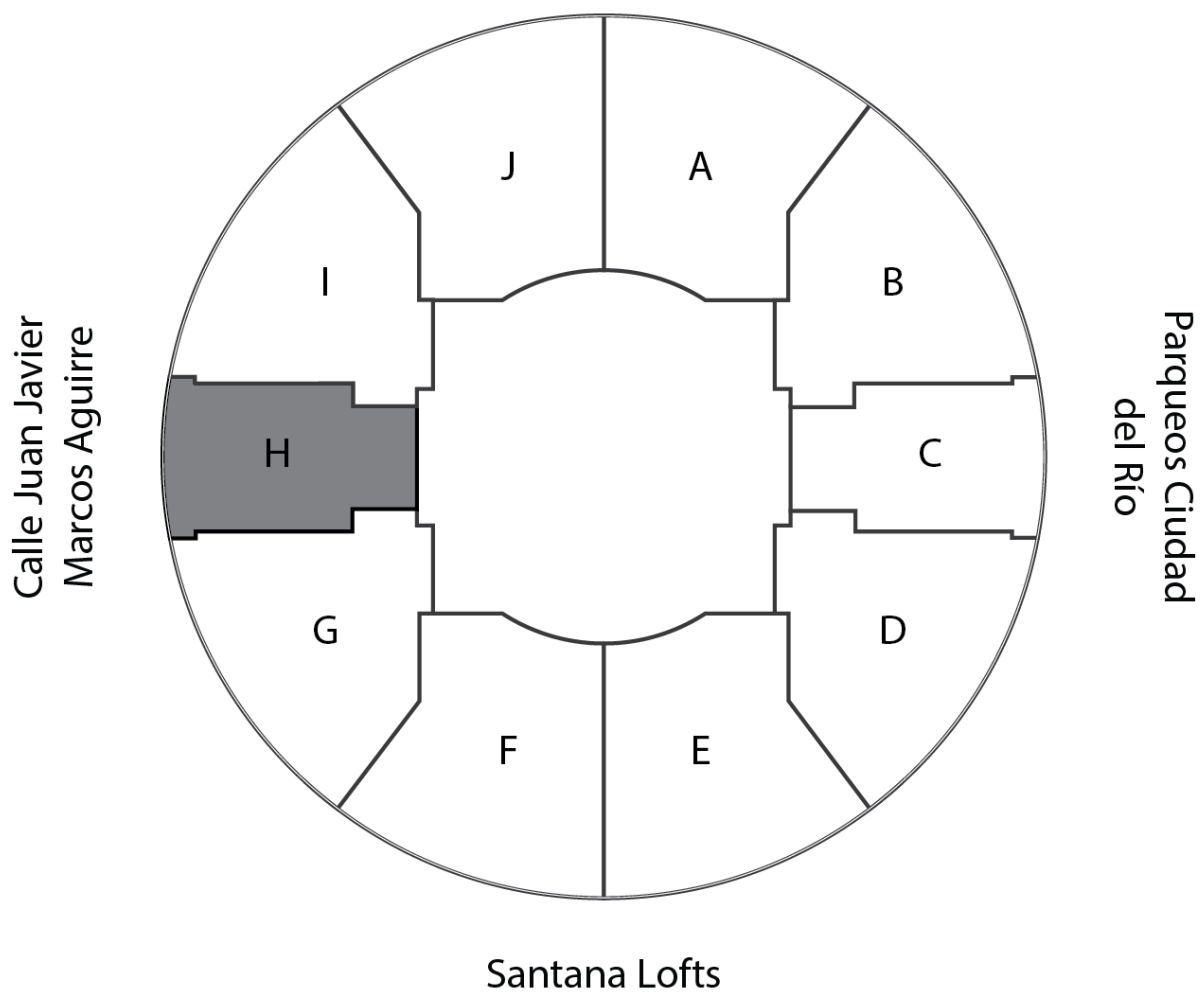
ESCALA:
1:250

FECHA:
ABRIL 2021

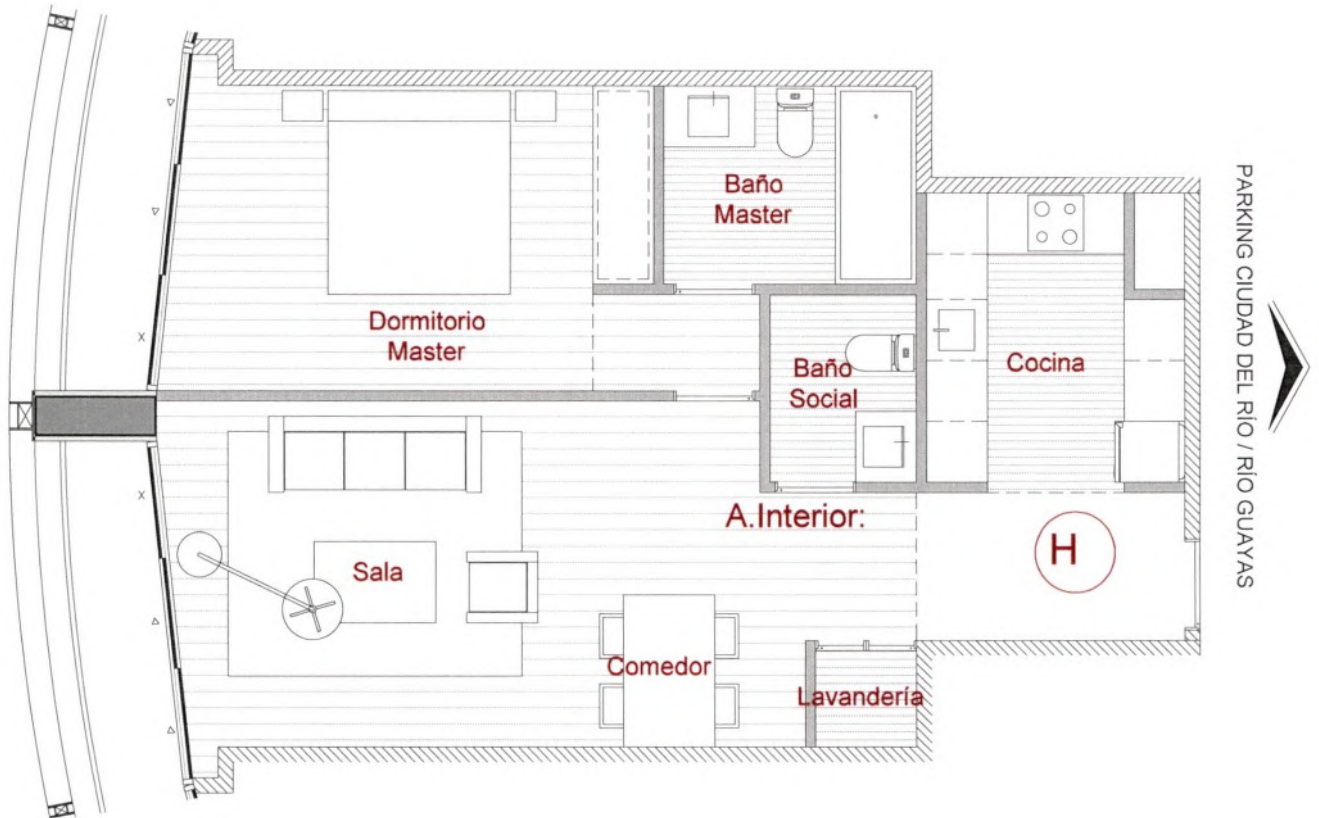
LAMINA:

P6

PISO 9: Departamento H



SOHO 360 - PLANTA 9 DEPARTAMENTO 9 - H



DEPARTAMENTO 9 - H

Área interna: 62.70 m²
Terraza: 8.79 m²

Los presentes planos pueden sufrir modificaciones en función de los estudios técnicos finales y de las adaptaciones que deban hacerse durante los procesos de construcción o de venta del proyecto y son discretionales por parte del promotor, por tanto las dimensiones establecidas podrán tener variaciones.

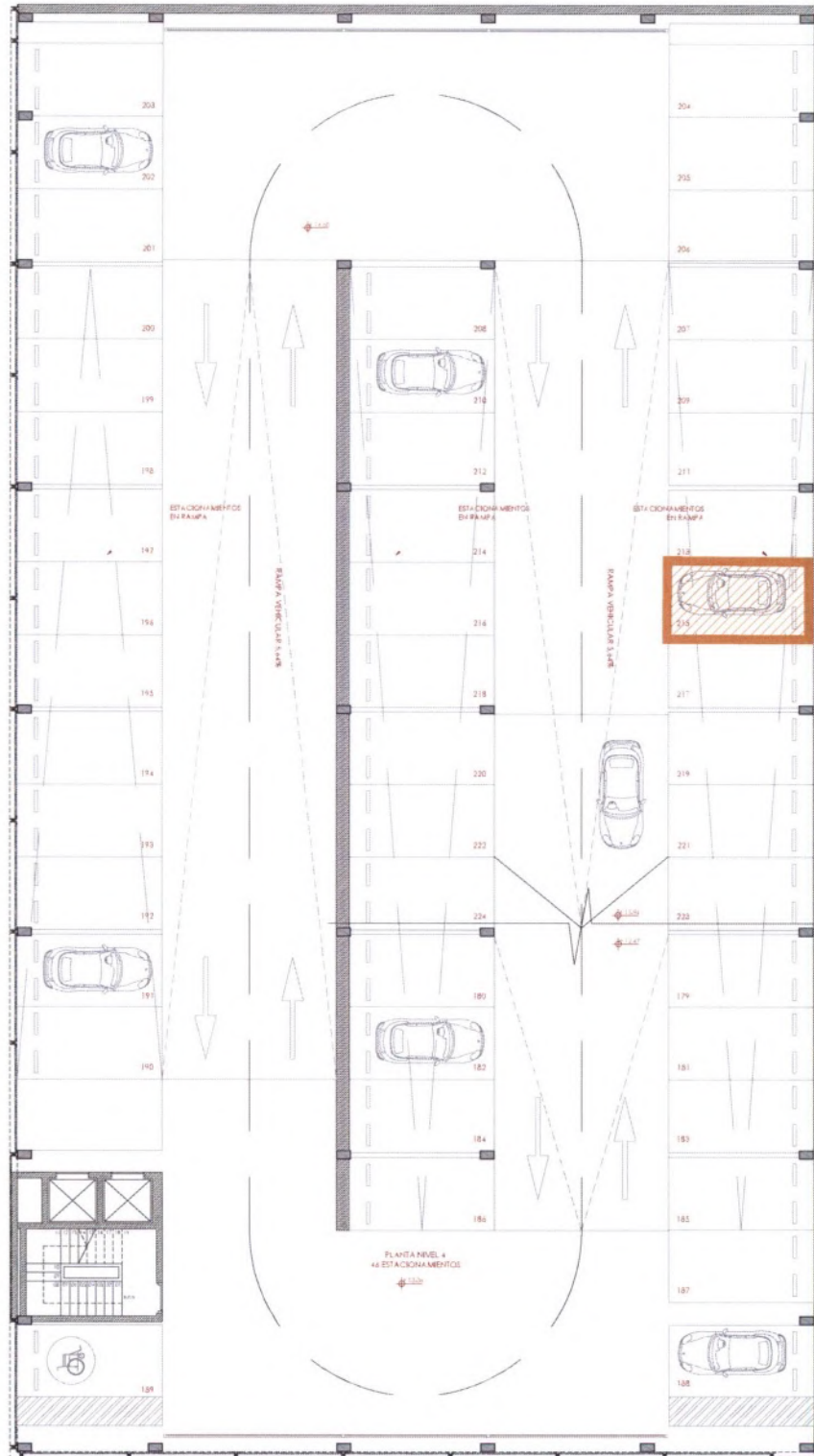
El mobiliario, mamparas de ducha, calentadores, equipamiento y electrodomésticos no se incluyen en la venta y han sido dibujados con fines representativos.

	OBRA:	DISEÑO ARQUITECTÓNICO:	APROBADO POR	CLIENTE:	ESCALA:	LÁMINA:
	SOHO 360 Ciudad del Río	 PRONOBIS S.A.	 PRONOBIS S.A.		1:75	D
					FECHA:	9 H
					ABRIL 2022	



SOHO 360 - PISO 4 ESTACIONAMIENTO - 215

FUTURO DESARROLLO



EDIFICIO SOHO 360

PARKING CIUDAD DEL RIO

Los presentes planos pueden sufrir modificaciones en función de los estudios técnicos finales y de las adaptaciones que deban hacerse durante los procesos de construcción o de venta del proyecto y son discrecionales por parte del promotor, por tanto las dimensiones establecidas podrán tener variaciones.

El mobiliario, mamparas de ducha, calentadores, equipamiento y electrodomésticos no se incluyen en la venta y han sido dibujados con fines representativos.

SANTA ANA LOFTS



OBRA:
SOHO 360
Ciudad del Río

DISEÑO
ARQUITECTÓNICO:

PRONOBIS S.A.

APROBADO POR
GERENCIA DE CONSTRUCCIÓN:

PRONOBIS S.A.

CLIENTE:

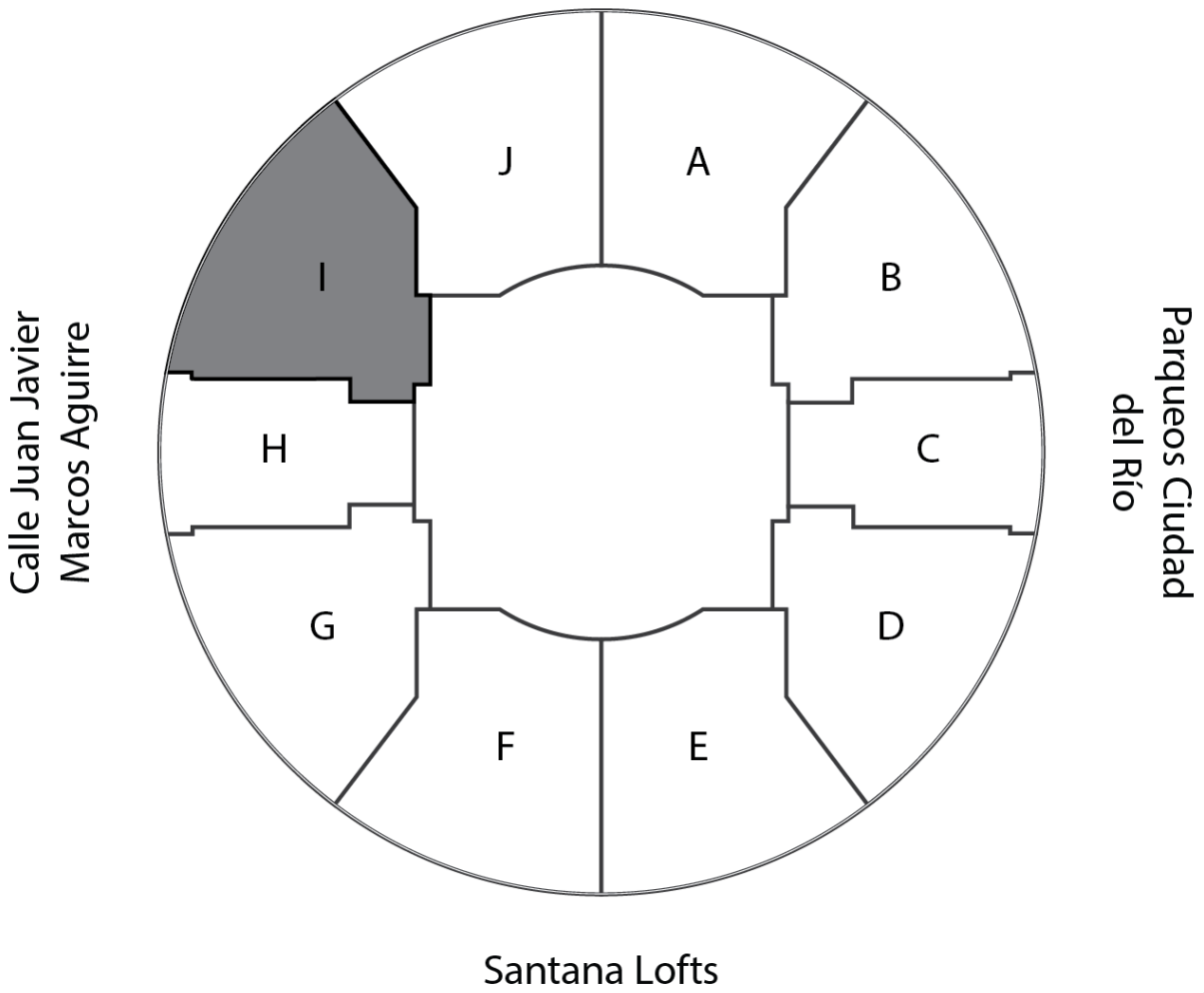
ESCALA:
1:250

FECHA:
ABRIL 2021

LAMINA:

P4

PISO 9: Departamento I



SOHO 360 - PLANTA 9 DEPARTAMENTO 9 - I



DEPARTAMENTO 9 - I

Área interna: 85.48 m²
Terraza: 15.83 m²

Los presentes planos pueden sufrir modificaciones en función de los estudios técnicos finales y de las adaptaciones que deban hacerse durante los procesos de construcción o de venta del proyecto y son discretionales por parte del promotor, por tanto las dimensiones establecidas podrán tener variaciones.

El mobiliario, mamparas de ducha, calentadores, equipamiento y electrodomésticos no se incluyen en la venta y han sido dibujados con fines representativos.



OBRA:

SOHO 360
Ciudad del Río

DISEÑO ARQUITECTÓNICO:


PRONOBIS S.A.

APROBADO POR
GERENCIA DE CONSTRUCCIÓN:


PRONOBIS S.A.

CLIENTE:

ESCALA:

1:75

FECHA:

ABRIL 2022

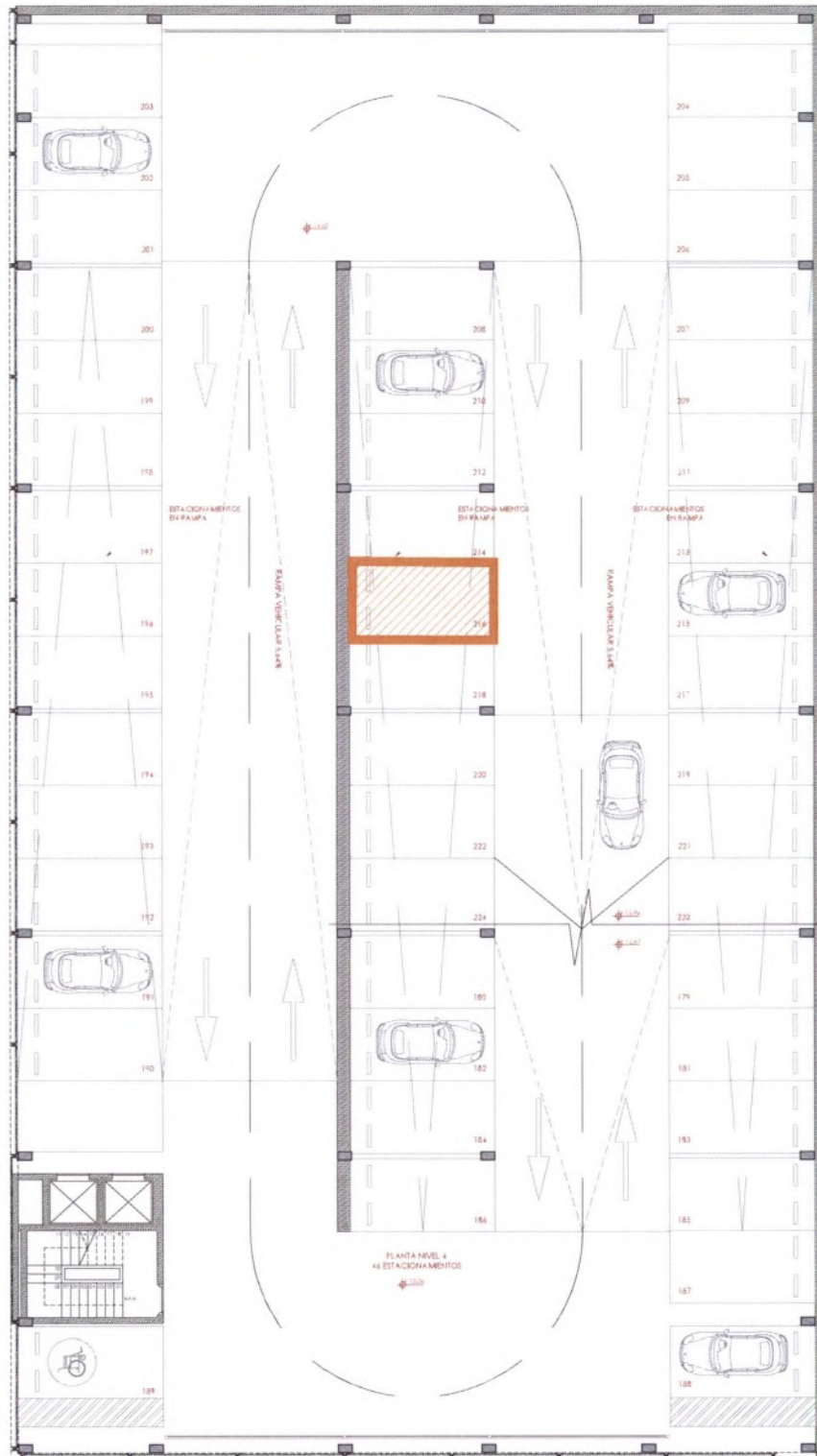
LÁMINA:

D
91



SOHO 360 - PISO 4 ESTACIONAMIENTO - 216

FUTURO DESARROLLO



PARKING CIUDAD DEL RIO

EDIFICIO SOHO 360

Los presentes planos pueden sufrir modificaciones en función de los estudios técnicos finales y de las adaptaciones que deban hacerse durante los procesos de construcción o de venta del proyecto y son discretionales por parte del promotor, por tanto las dimensiones establecidas podrán tener variaciones.

El mobiliario, mamparas de ducha, calentadores, equipamiento y electrodomésticos no se incluyen en la venta y han sido dibujados con fines representativos.

SANTA ANA LOFTS



OBRA:
SOHO 360
Ciudad del Río

DISEÑO
ARQUITECTONICO:

PRONOBIS S.A.

APROBADO POR
GERENCIA DE CONSTRUCCION:

PRONOBIS S.A.

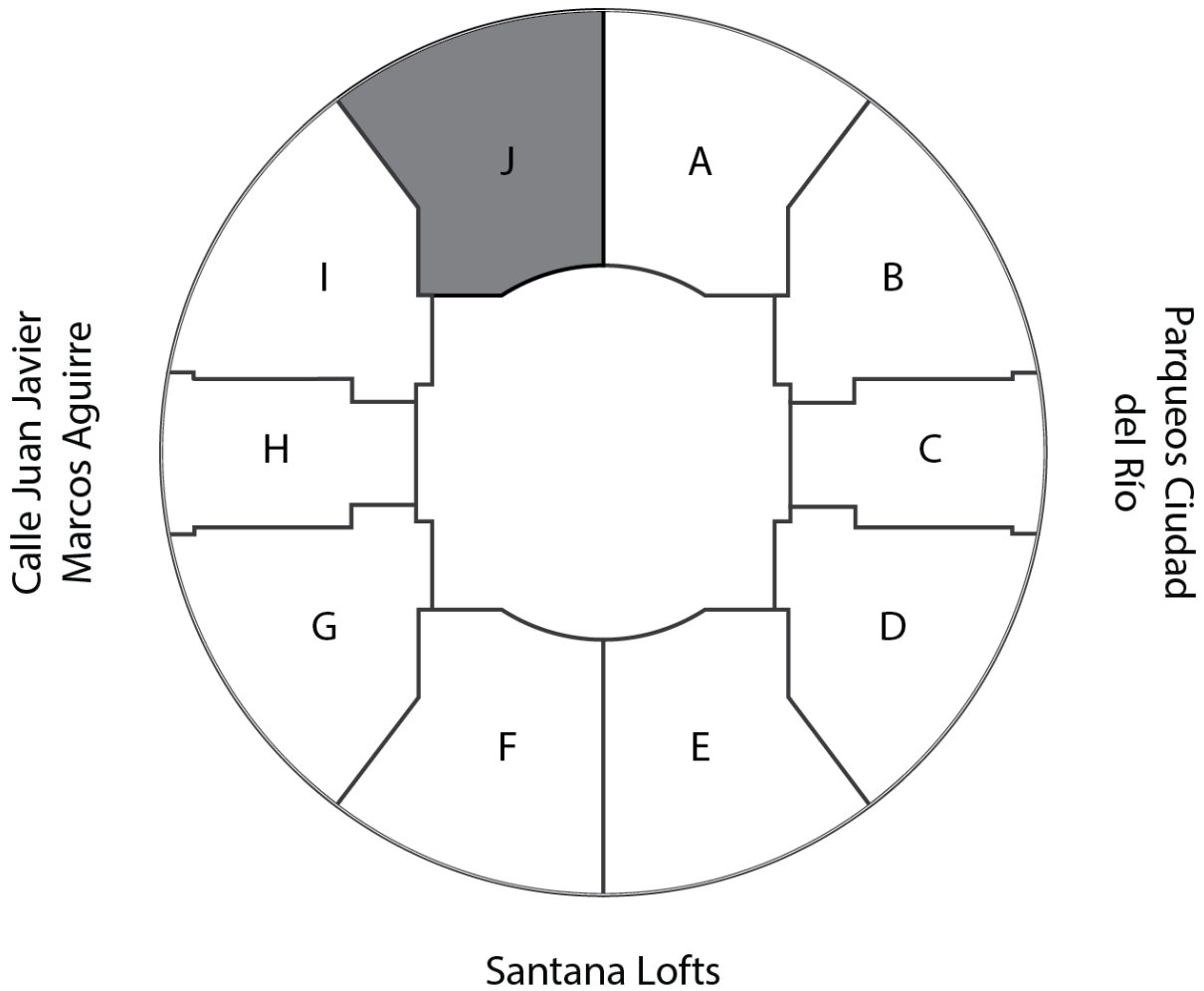
CLIENTE:

ESCALA:
1:250

FECHA:
ABRIL 2021

LAMINA:
P4

PISO 9: Departamento J



SOHO 360 - PLANTA 9 DEPARTAMENTO 9 - J



PARKING CIUDAD DEL RÍO / RÍO GUAYAS

DEPARTAMENTO 9 - J

Área interna: 96.00 m²
Terraza: 14.26 m²

Los presentes planos pueden sufrir modificaciones en función de los estudios técnicos finales y de las adaptaciones que deban hacerse durante los procesos de construcción o de venta del proyecto y son discretionales por parte del promotor, por tanto las dimensiones establecidas podrán tener variaciones.

El mobiliario, mamparas de ducha, calentadores, equipamiento y electrodomésticos no se incluyen en la venta y han sido dibujados con fines representativos.



OBRA:

SOHO 360
Ciudad del Río

DISEÑO ARQUITECTÓNICO:

PRONOBIS S.A.

APROBADO POR
GERENCIA DE CONSTRUCCIÓN:

PRONOBIS S.A.

CLIENTE:

ESCALA:

1:75

FECHA:

ABRIL 2022

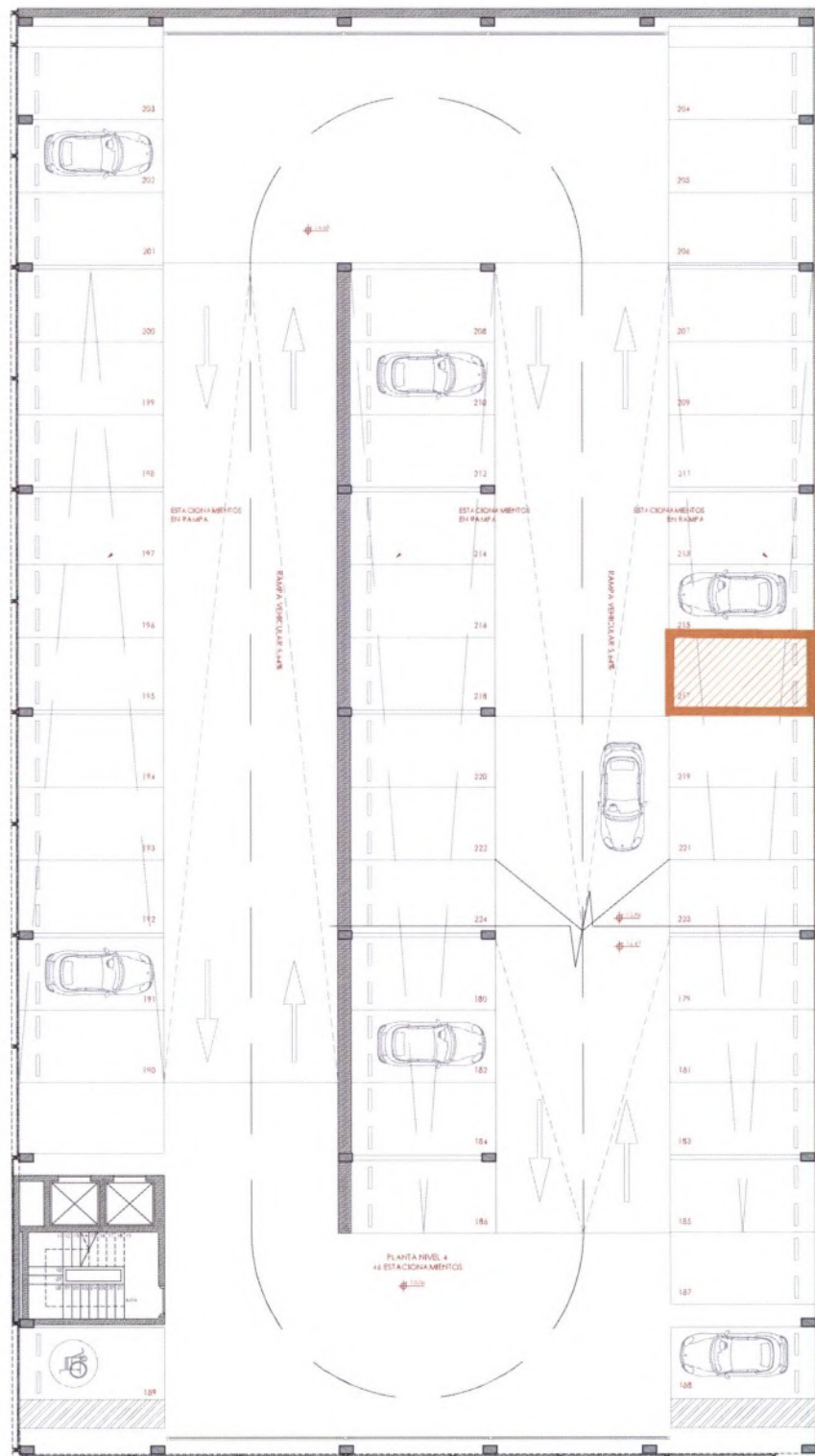
LÁMINA:

D
9 J



SOHO 360 - PISO 4 ESTACIONAMIENTO - 217

FUTURO DESARROLLO



PARKING CIUDAD DEL RÍO

EDIFICIO SOHO 360

Los presentes planos pueden sufrir modificaciones en función de los estudios técnicos finales y de las adaptaciones que deban hacerse durante los procesos de construcción o de venta del proyecto y son discrecionales por parte del promotor, por tanto las dimensiones establecidas podrán tener variaciones.

El mobiliario, mamparas de ducha, calentadores, equipamiento y electrodomésticos no se incluyen en la venta y han sido dibujados con fines representativos.

SANTA ANA LOFTS



OBRA:
SOHO 360
Ciudad del Río

DISEÑO
ARQUITECTÓNICO:

PRONOBIS S.A.

APROBADO POR
GERENCIA DE CONSTRUCCIÓN:

PRONOBIS S.A.

CLIENTE:

ESCALA:
1:250

FECHA:
ABRIL 2021

LAMINA:
P4