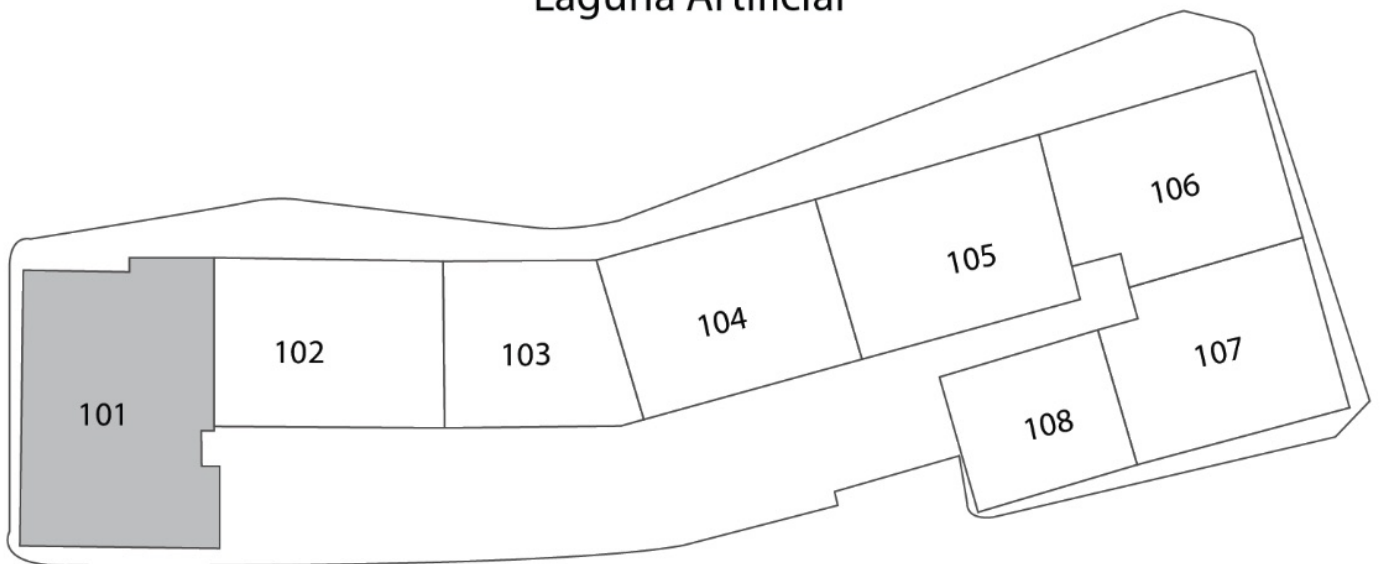


PISO 1: 101

Laguna Artificial



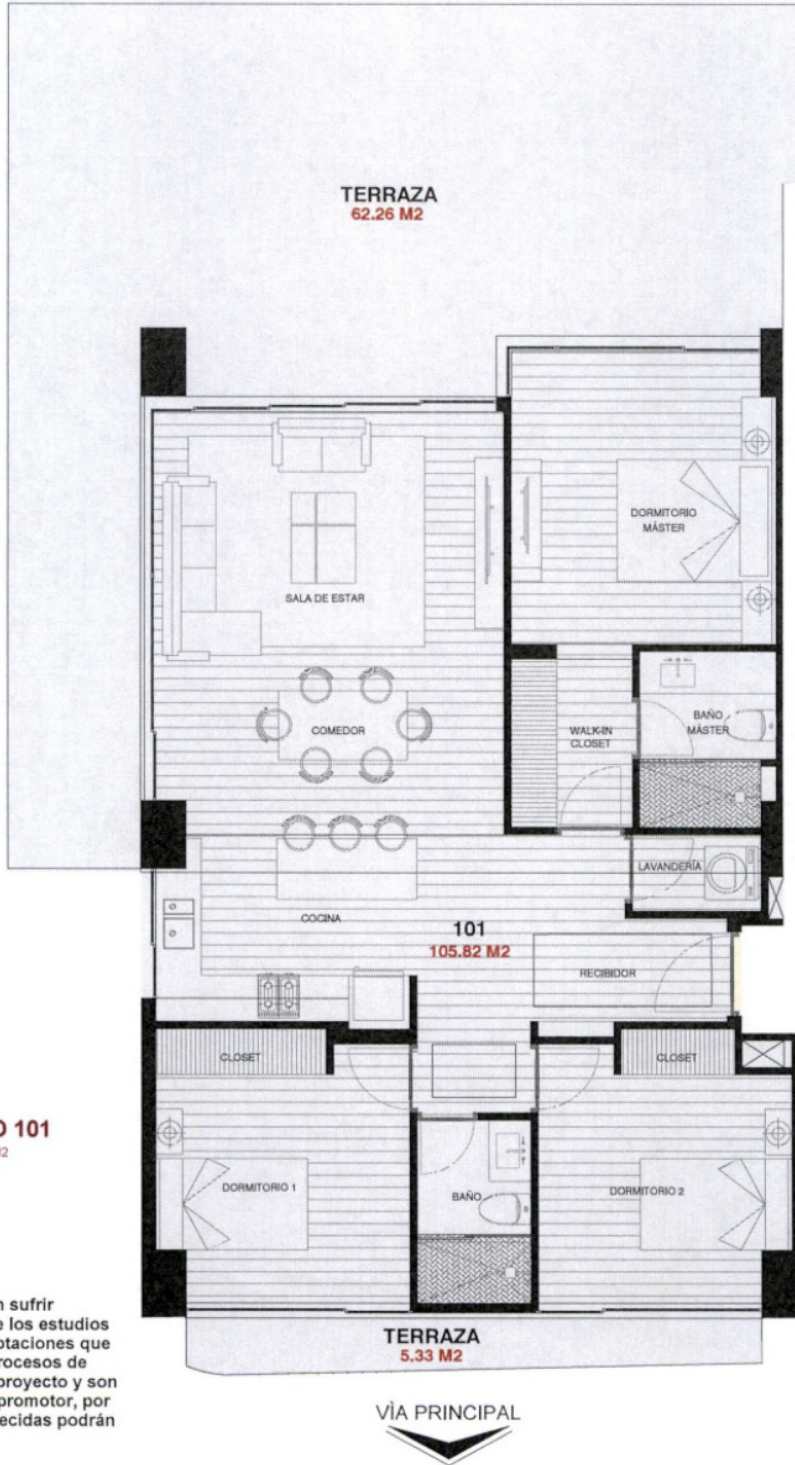
Calle Principal



CABAI PISO 1 DEPARTAMENTO 101



ROOFTOP SOCIAL



DEPARTAMENTO 101

AREA INTERNA: 105.82 M2
 TERRAZA: 62.26 M2
 TERRAZA: 5.33 M2

Los presentes planos pueden sufrir modificaciones en función de los estudios técnicos finales y de las adaptaciones que deban hacerse durante los procesos de construcción o de venta del proyecto y son discretionales por parte del promotor, por tanto las dimensiones establecidas podrán tener variaciones.

El mobiliario, equipamiento y electrodomésticos no se incluyen en la venta y han sido dibujados con fines representativos.



OBRA:
CABAI
 Playas -Ecuador

APROBADO POR
 RESPONSABILIDAD TÉCNICA

PRONOBIS S.A.

CLIENTE:

ESCALA:
 1:100

FECHA:
 JULIO 2022

LÁMINA:

101

CABAI PLANTA SÓTANO PARQUEO P-26



Los presentes planos pueden sufrir modificaciones en función de los estudios técnicos finales y de las adaptaciones que deban hacerse durante los procesos de construcción o de venta del proyecto y son discretionales por parte del promotor, por tanto las dimensiones establecidas podrán tener variaciones.

El mobiliario, equipamiento y electrodomésticos no se incluyen en la venta y han sido dibujados con fines representativos.



OBRA:
CABAI
Playas -Ecuador

APROBADO POR
RESPONSABILIDAD TÉCNICA:

PRONOBIS S.A.

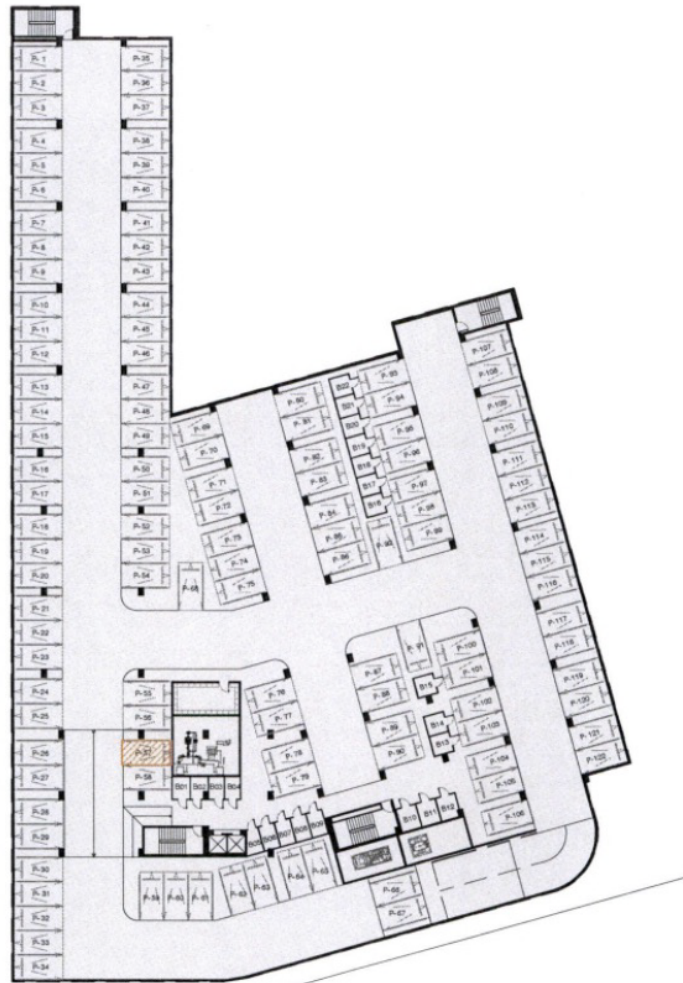
CLIENTE:

ESCALA:
1:750

FECHA:
JULIO 2022

LÁMINA:
P26

CABAI PLANTA SÓTANO PARQUEO P-57



Los presentes planos pueden sufrir modificaciones en función de los estudios técnicos finales y de las adaptaciones que deban hacerse durante los procesos de construcción o de venta del proyecto y son discretionales por parte del promotor, por tanto las dimensiones establecidas podrán tener variaciones.

El mobiliario, equipamiento y electrodomésticos no se incluyen en la venta y han sido dibujados con fines representativos.



OBRA:
CABAI
Playas -Ecuador

APROBADO POR

RESPONSABILIDAD TÉCNICA:

PRONOBIS S.A.

CLIENTE:

ESCALA:
1:750

FECHA:
JULIO 2022

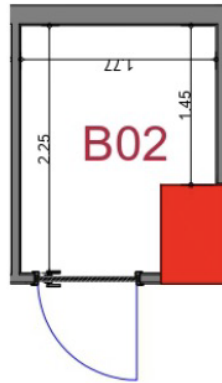
LÁMINA:

P57

CABAI
PLANTA SÓTANO
BODEGA B02



CTO. TÉCNICO



BODEGA B01



BODEGA B03

BODEGA B02

AREA: 4.61 M2

Los presentes planos pueden sufrir modificaciones en función de los estudios técnicos finales y de las adaptaciones que deban hacerse durante los procesos de construcción o de venta del proyecto y son discretionales por parte del promotor, por tanto las dimensiones establecidas podrán tener variaciones.

El mobiliario, equipamiento y electrodomésticos no se incluyen en la venta y han sido dibujados con fines representativos.



ESCALERA



OBRA:

CABAI
Playas -Ecuador

APROBADO POR
RESPONSABILIDAD TÉCNICA:

PRONOBIS S.A.

CLIENTE:

ESCALA:

1:50

FECHA:

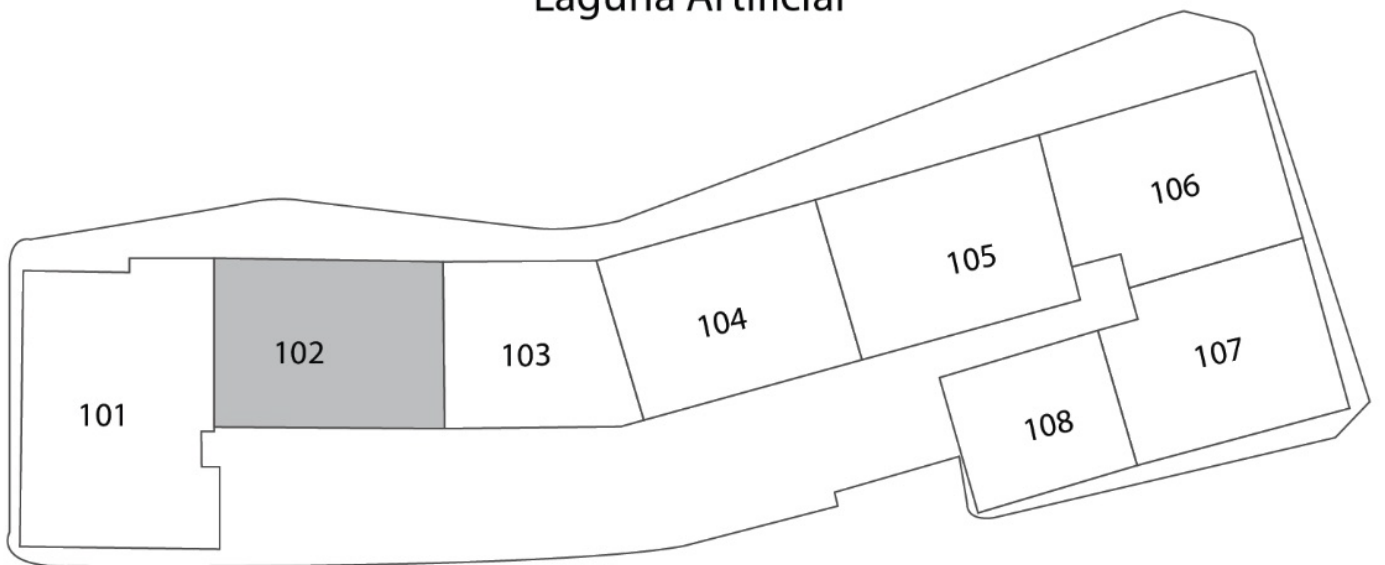
SEPTIEMBRE 2022

LÁMINA:

B02

PISO 1: 102

Laguna Artificial



Calle Principal



CABAI
PISO 1
DEPARTAMENTO 102



DEPARTAMENTO 102

AREA INTERNA 75.00 M2
 TERRAZA 22.38 M2

Los presentes planos pueden sufrir modificaciones en función de los estudios técnicos finales y de las adaptaciones que deban hacerse durante los procesos de construcción o de venta del proyecto y son discrecionales por parte del promotor, por tanto las dimensiones establecidas podrán tener variaciones.

El mobiliario, equipamiento y electrodomésticos no se incluyen en la venta y han sido dibujados con fines representativos.

VÍA PRINCIPAL



OBRA:

CABAI
 Playas -Ecuador

APROBADO POR
 RESPONSABILIDAD TÉCNICA:

PRNOBIS S.A.

CLIENTE:

ESCALA:
1:100

FECHA:
 JULIO 2022

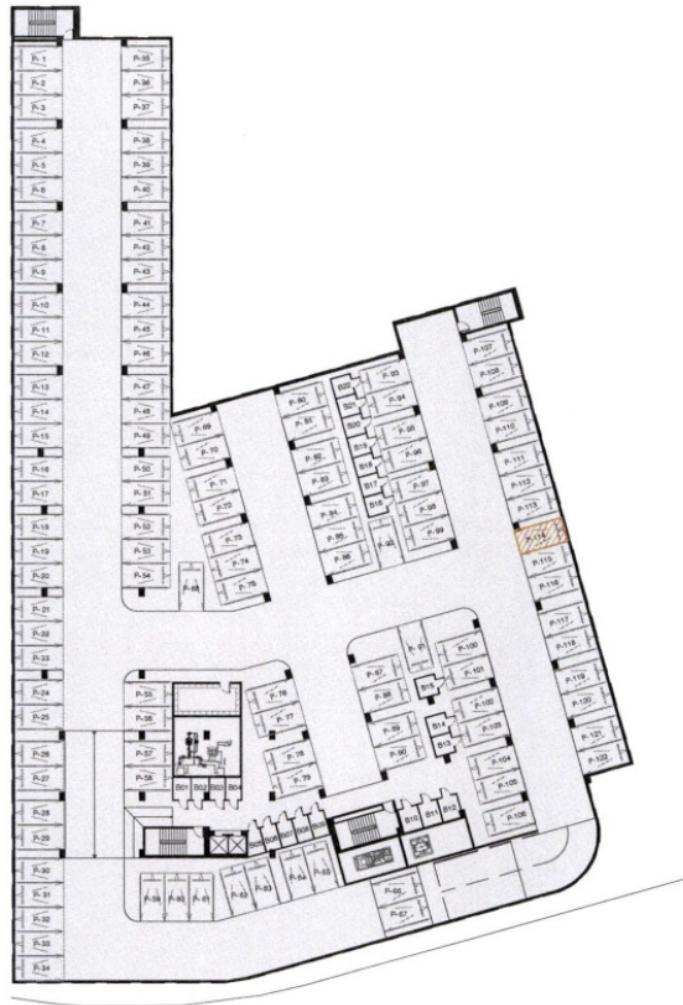
LÁMINA:

102

CABAI

PLANTA SÓTANO

PARQUEO P-114



Los presentes planos pueden sufrir modificaciones en función de los estudios técnicos finales y de las adaptaciones que deban hacerse durante los procesos de construcción o de venta del proyecto y son discretionales por parte del promotor, por tanto las dimensiones establecidas podrán tener variaciones.

El mobiliario, equipamiento y electrodomésticos no se incluyen en la venta y han sido dibujados con fines representativos.



OBRA:
CABAI
Playas -Ecuador

APROBADO POR
RESPONSABILIDAD TÉCNICA:

PRONOBIS S.A.

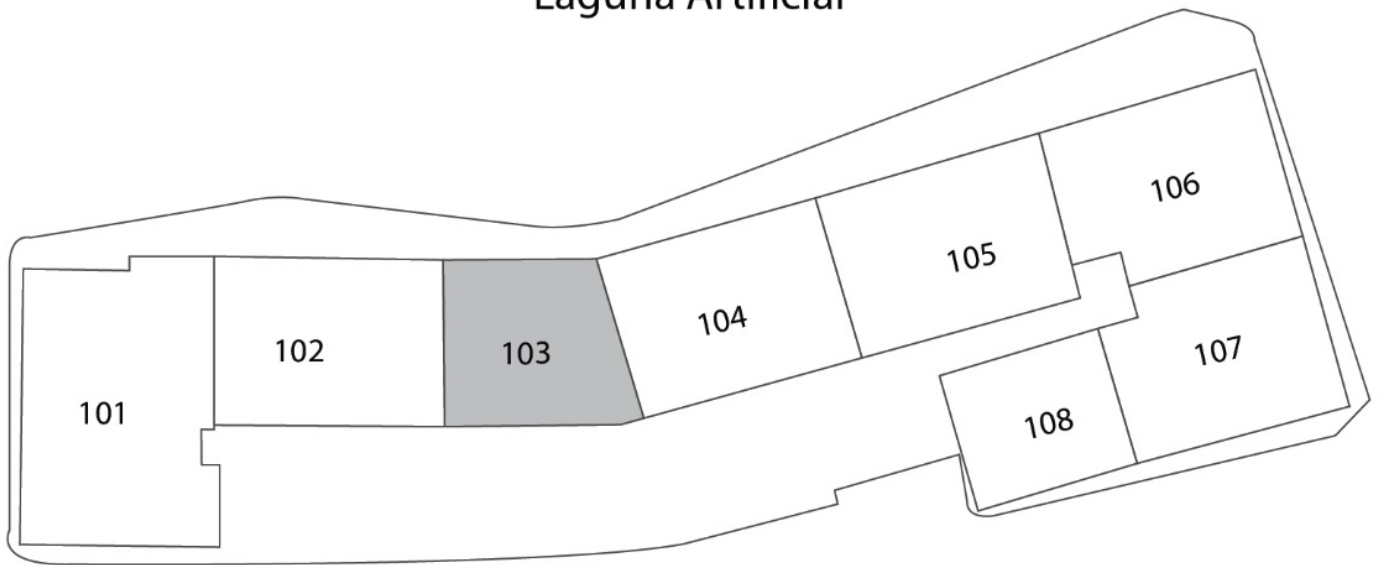
CLIENTE:

ESCALA:
1:750
FECHA:
JULIO 2022

LÁMINA:
P114

PISO 1: 103

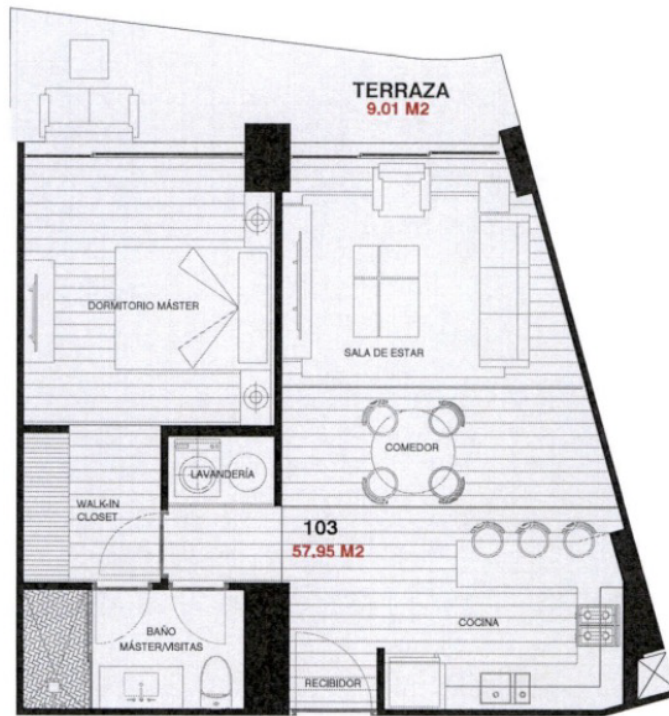
Laguna Artificial



Calle Principal



CABAI
PISO 1
SUITE 103



DEPARTAMENTO 102

DEPARTAMENTO 104

SUITE 103

AREA INTERNA: 57.95 M²
TERRAZA: 9.01 M²

Los presentes planos pueden sufrir modificaciones en función de los estudios técnicos finales y de las adaptaciones que deban hacerse durante los procesos de construcción o de venta del proyecto y son discrecionales por parte del promotor, por tanto las dimensiones establecidas podrán tener variaciones.

El mobiliario, equipamiento y electrodomésticos no se incluyen en la venta y han sido dibujados con fines representativos.

VÍA PRINCIPAL



OBRA:

CABAI
Playas -Ecuador

APROBADO POR
RESPONSABILIDAD TÉCNICA:

PRONOBIS S.A.

CLIENTE:

ESCALA:

1:100

FECHA:

JULIO 2022

LÁMINA:

103

CABAI

PLANTA SÓTANO PARQUEO P-14



Los presentes planos pueden sufrir modificaciones en función de los estudios técnicos finales y de las adaptaciones que deban hacerse durante los procesos de construcción o de venta del proyecto y son discretionales por parte del promotor, por tanto las dimensiones establecidas podrán tener variaciones.

El mobiliario, equipamiento y electrodomésticos no se incluyen en la venta y han sido dibujados con fines representativos.



OBRA:

CABAI
Playas -Ecuador

APROBADO POR
RESPONSABILIDAD TÉCNICA:


PRONOBIS S.A.

CLIENTE:

ESCALA:
1:750

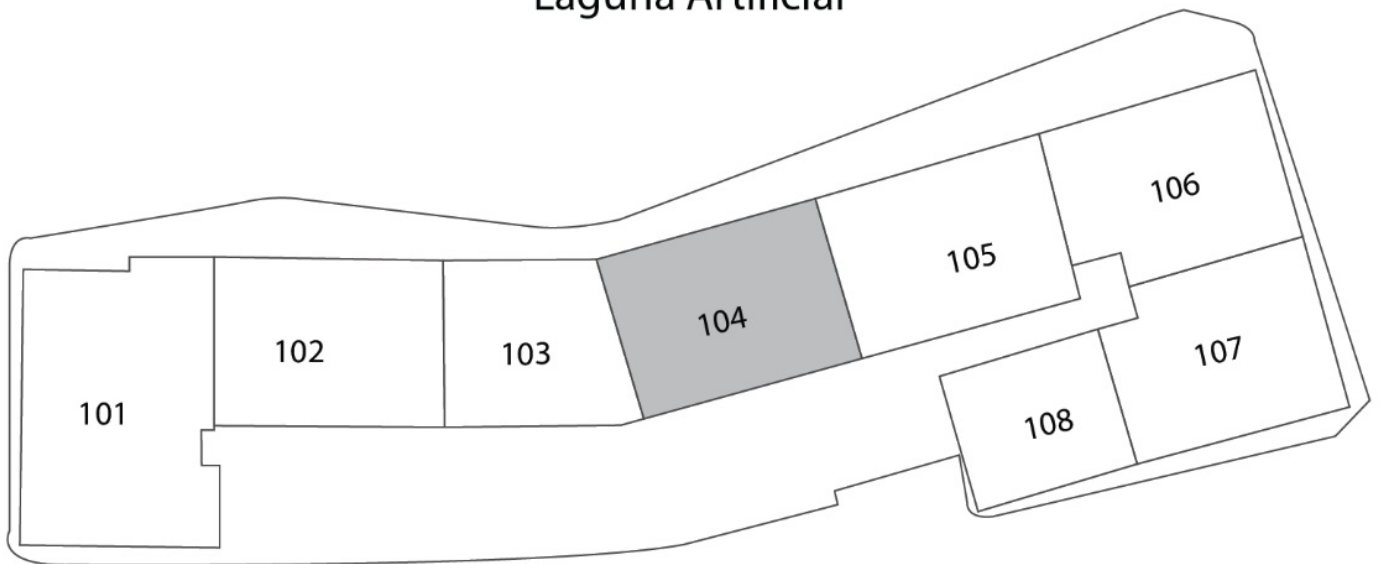
FECHA:
JULIO 2022

LÁMINA:

P14

PISO 1: 104

Laguna Artificial

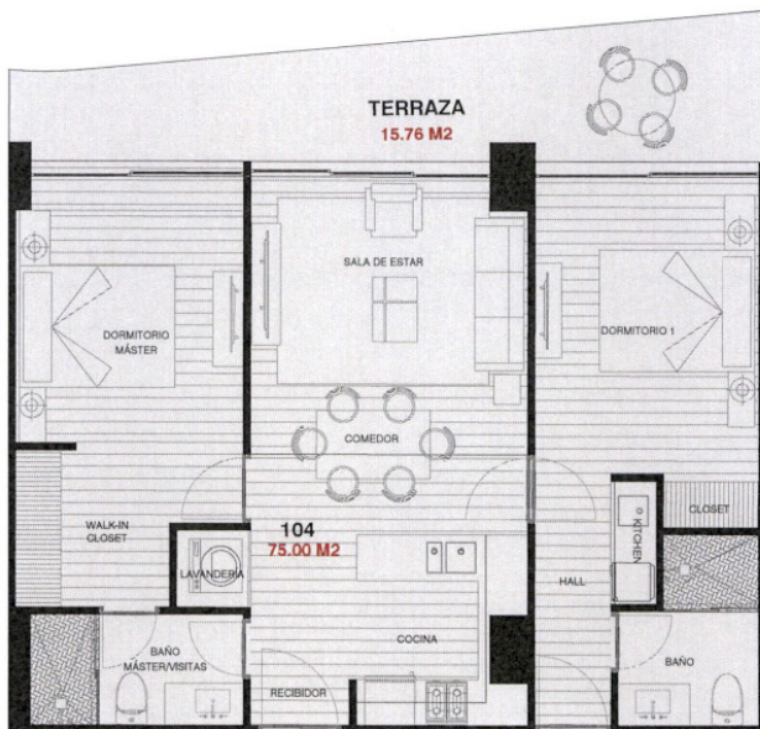


Calle Principal





CABAI
PISO 1
DEPARTAMENTO 104



SUITE 103

DEPARTAMENTO 105



DEPARTAMENTO 104

AREA INTERNA: 75.00 M2
TERRAZA: 15.76 M2

Los presentes planos pueden sufrir modificaciones en función de los estudios técnicos finales y de las adaptaciones que deban hacerse durante los procesos de construcción o de venta del proyecto y son discretionales por parte del promotor, por tanto las dimensiones establecidas podrán tener variaciones.

El mobiliario, equipamiento y electrodomésticos no se incluyen en la venta y han sido dibujados con fines representativos.

VIA PRINCIPAL



OBRA:

CABAI
Playas -Ecuador

APROBADO POR
RESPONSABILIDAD TÉCNICA:

PRONOBIS S.A.

CLIENTE:

ESCALA:

1:100

FECHA:

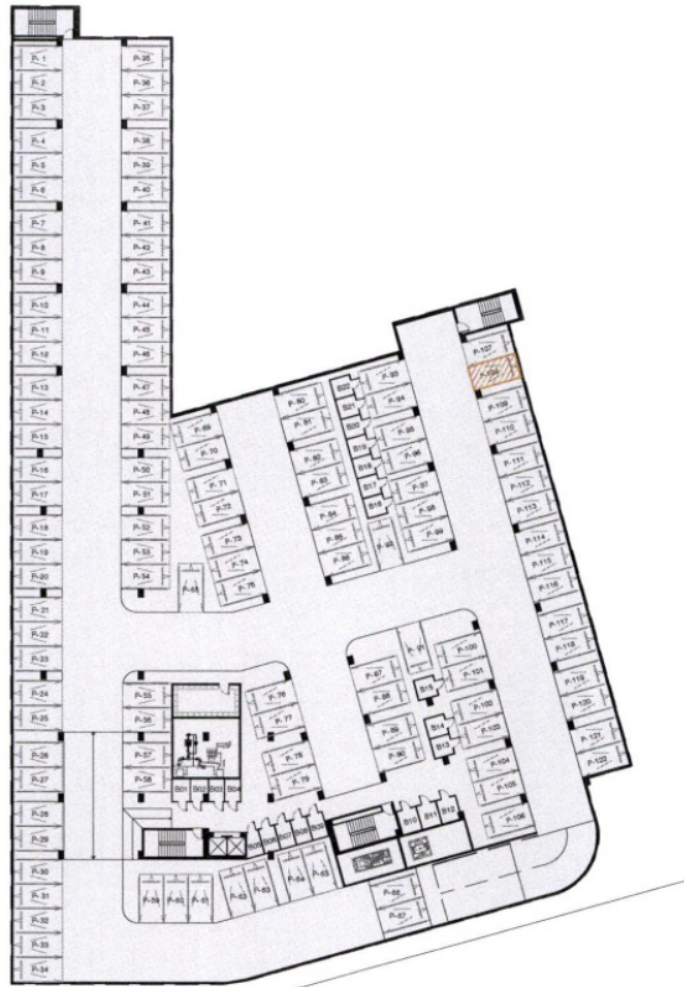
JULIO 2022

LÁMINA:

104

CABAI

PLANTA SÓTANO PARQUEO P-108



Los presentes planos pueden sufrir modificaciones en función de los estudios técnicos finales y de las adaptaciones que deban hacerse durante los procesos de construcción o de venta del proyecto y son discretionales por parte del promotor, por tanto las dimensiones establecidas podrán tener variaciones.

El mobiliario, equipamiento y electrodomésticos no se incluyen en la venta y han sido dibujados con fines representativos.



OBRA:
CABAI
Playas -Ecuador

APROBADO POR
RESPONSABILIDAD TÉCNICA:

PRONOBIS S.A.

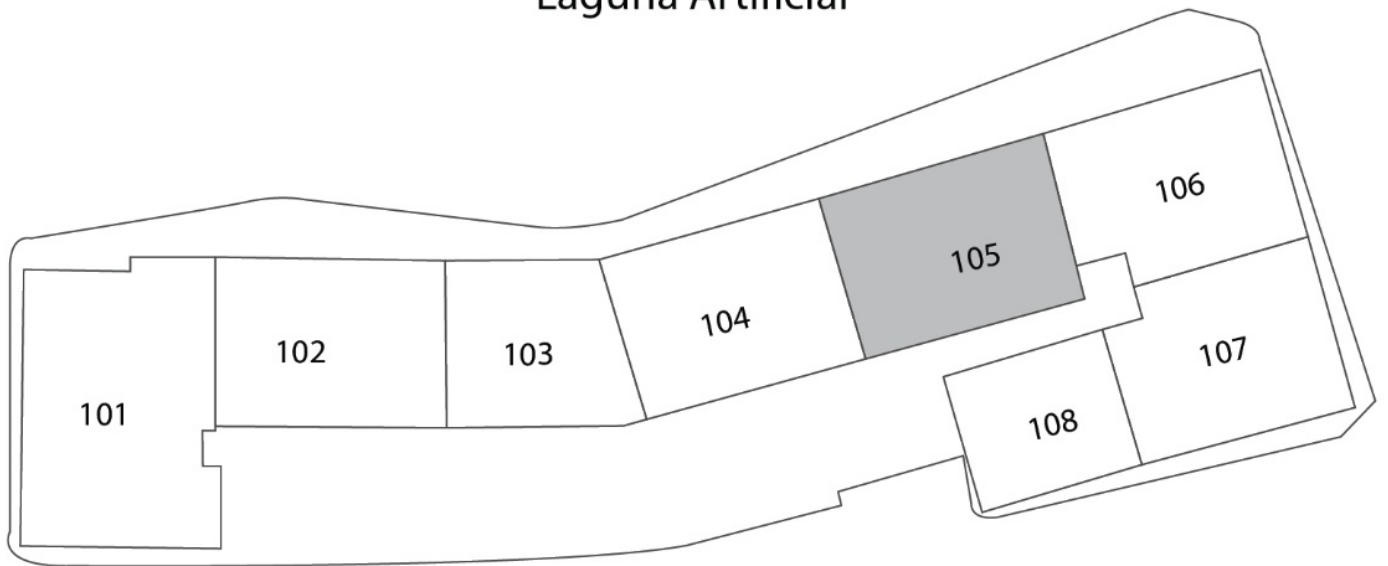
CLIENTE:

ESCALA:
1:750
FECHA:
JULIO 2022

LÁMINA:
P108

PISO 1: 105

Laguna Artificial

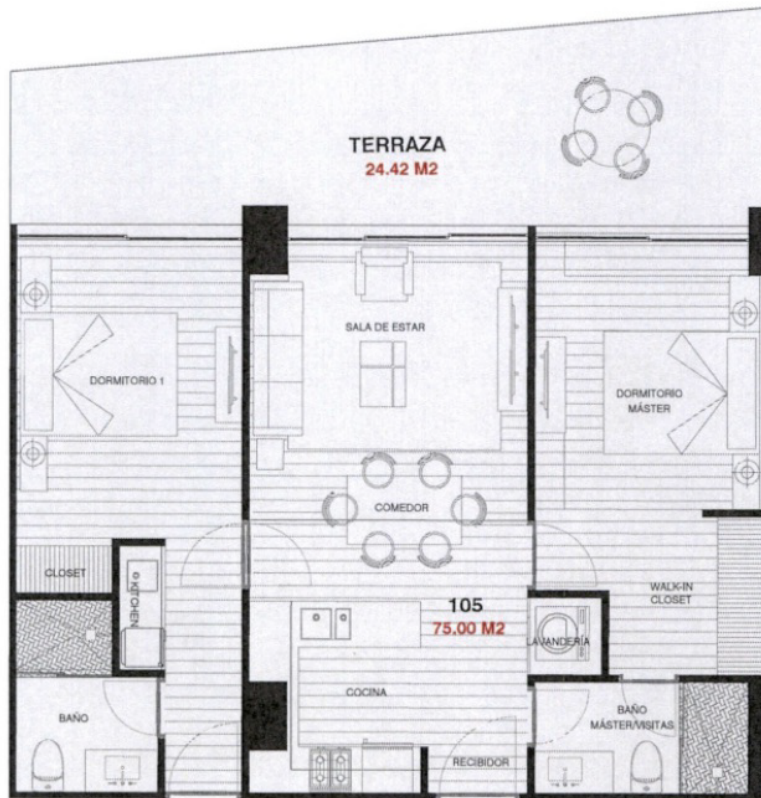


Calle Principal





CABAI PISO 1 DEPARTAMENTO 105



DEPARTAMENTO 105

AREA INTERNA: 75.00 M2
TERRAZA: 24.42 M2

Los presentes planos pueden sufrir modificaciones en función de los estudios técnicos finales y de las adaptaciones que deban hacerse durante los procesos de construcción o de venta del proyecto y son discretionales por parte del promotor, por tanto las dimensiones establecidas podrán tener variaciones.

El mobiliario, equipamiento y electrodomésticos no se incluyen en la venta y han sido dibujados con fines representativos.

SUITE 108



OBRA:

CABAI
Playas -Ecuador

APROBADO POR
RESPONSABILIDAD TÉCNICA:

PRONOBIS S.A.

CLIENTE:

ESCALA:

1:100

FECHA:

JULIO 2022

LÁMINA:

105

CABAI

PLANTA SÓTANO PARQUEO P-119



Los presentes planos pueden sufrir modificaciones en función de los estudios técnicos finales y de las adaptaciones que deban hacerse durante los procesos de construcción o de venta del proyecto y son discretionales por parte del promotor, por tanto las dimensiones establecidas podrán tener variaciones.

El mobiliario, equipamiento y electrodomésticos no se incluyen en la venta y han sido dibujados con fines representativos.



OBRA:
CABAI
Playas -Ecuador

APROBADO POR
RESPONSABILIDAD TÉCNICA:

PRONOBIS S.A.

CLIENTE:

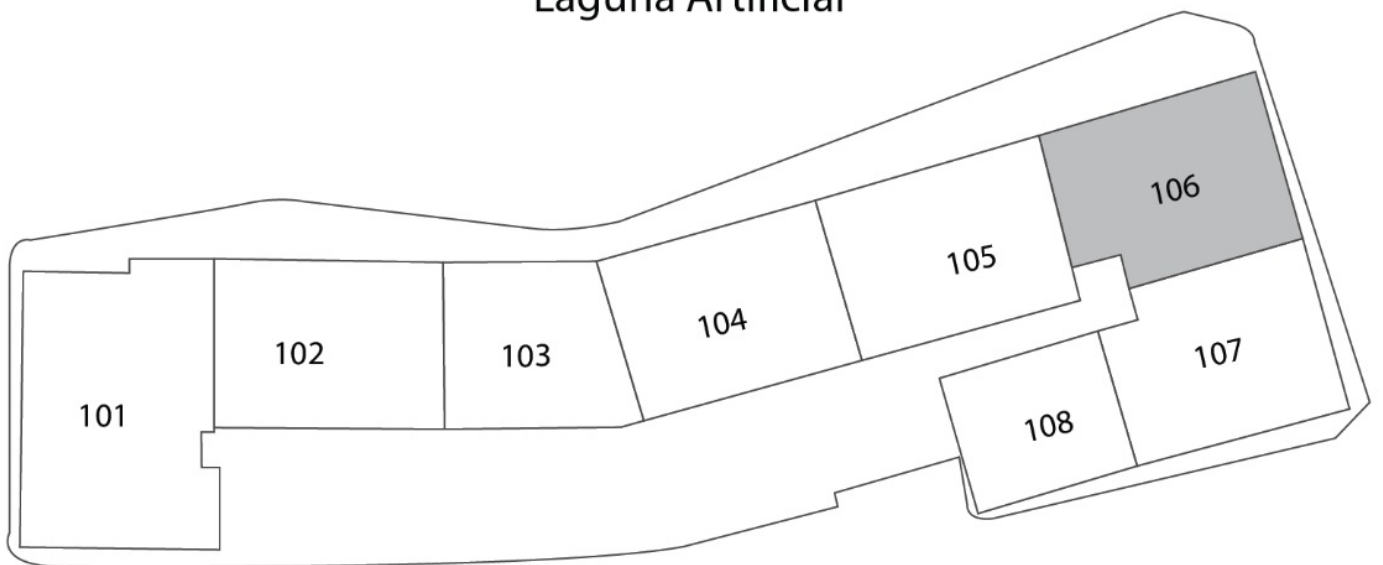
ESCALA:
1:750

FECHA:
JULIO 2022

LÁMINA:
P119

PISO 1: 106

Laguna Artificial



Calle Principal





CABAI PISO 1 DEPARTAMENTO 106



DEPARTAMENTO 105

VIA PEATONAL

DEPARTAMENTO 106

AREA INTERNA: 73.01 M2
TERRAZA: 33.48 M2

Los presentes planos pueden sufrir modificaciones en función de los estudios técnicos finales y de las adaptaciones que deban hacerse durante los procesos de construcción o de venta del proyecto y son discretionales por parte del promotor, por tanto las dimensiones establecidas podrán tener variaciones.

El mobiliario, equipamiento y electrodomésticos no se incluyen en la venta y han sido dibujados con fines representativos.

DEPARTAMENTO 107



OBRA:
CABAI
Playas -Ecuador

APROBADO POR
RESPONSABILIDAD TÉCNICA:

PRONOBIS S.A.

CLIENTE:

ESCALA:
1:100

FECHA:
JULIO 2022

LÁMINA:
106

CABAI

PLANTA SÓTANO

PARQUEO P-107



Los presentes planos pueden sufrir modificaciones en función de los estudios técnicos finales y de las adaptaciones que deban hacerse durante los procesos de construcción o de venta del proyecto y son discrecionales por parte del promotor, por tanto las dimensiones establecidas podrán tener variaciones.

El mobiliario, equipamiento y electrodomésticos no se incluyen en la venta y han sido dibujados con fines representativos.



OBRA:

CABAI
Playas -Ecuador

APROBADO POR
RESPONSABILIDAD TÉCNICA:

PRONOBIS S.A.

CLIENTE:

ESCALA:
1:750

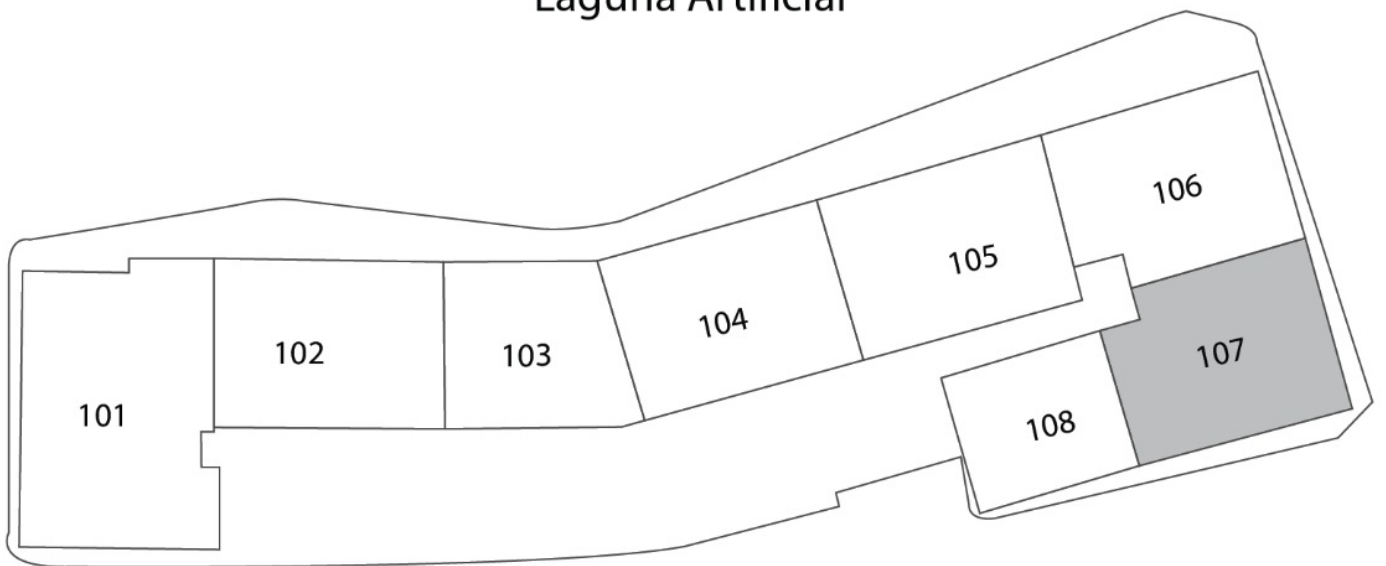
FECHA:
JULIO 2022

LÁMINA:

P107

PISO 1: 107

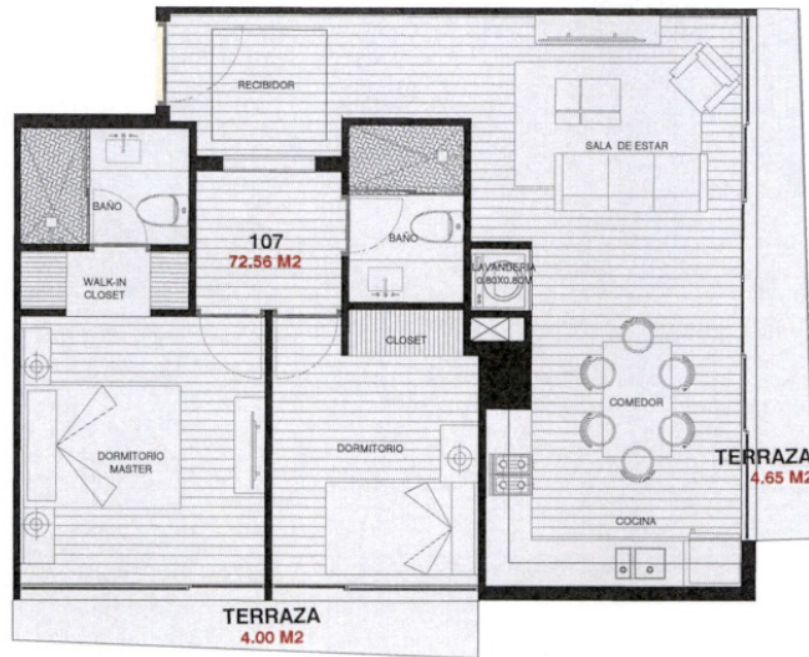
Laguna Artificial



Calle Principal



CABAI PISO 1 DEPARTAMENTO 107



VIA PEATONAL

DEPARTAMENTO 107

AREA INTERNA: 72.56 M2
TERRAZA: 4.00 M2
TERRAZA: 4.65 M2

Los presentes planos pueden sufrir modificaciones en función de los estudios técnicos finales y de las adaptaciones que deban hacerse durante los procesos de construcción o de venta del proyecto y son discrecionales por parte del promotor, por tanto las dimensiones establecidas podrán tener variaciones.

El mobiliario, equipamiento y electrodomésticos no se incluyen en la venta y han sido dibujados con fines representativos.

VIA PRINCIPAL



OBRA:

CABAI
Playas -Ecuador

APROBADO POR
RESPONSABILIDAD TÉCNICA:

PRONOBIS S.A.

CLIENTE:

ESCALA:

1:100

FECHA:

JULIO 2022

LÁMINA:

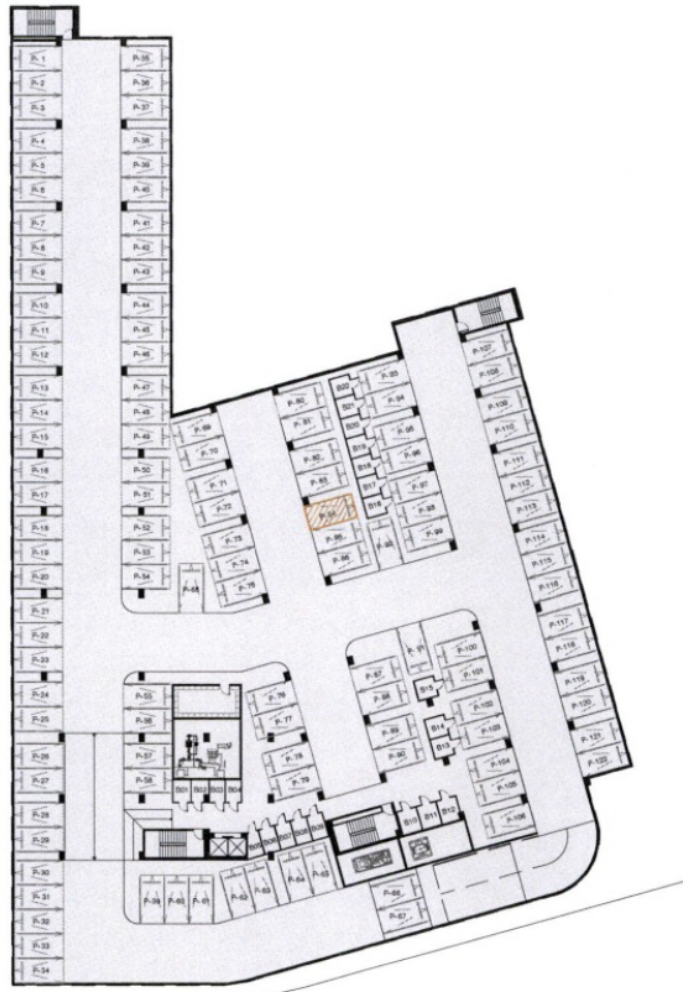
107

CABAI

PLANTA SÓTANO PARQUEO P-84




 CRYSTAL LAGOON



Los presentes planos pueden sufrir modificaciones en función de los estudios técnicos finales y de las adaptaciones que deban hacerse durante los procesos de construcción o de venta del proyecto y son discrecionales por parte del promotor, por tanto las dimensiones establecidas podrán tener variaciones.

El mobiliario, equipamiento y electrodomésticos no se incluyen en la venta y han sido dibujados con fines representativos.

VIA PRINCIPAL




OBRA:
CABAI
Playas -Ecuador

APROBADO POR
RESPONSABILIDAD TÉCNICA:

PRONOBIS S.A.

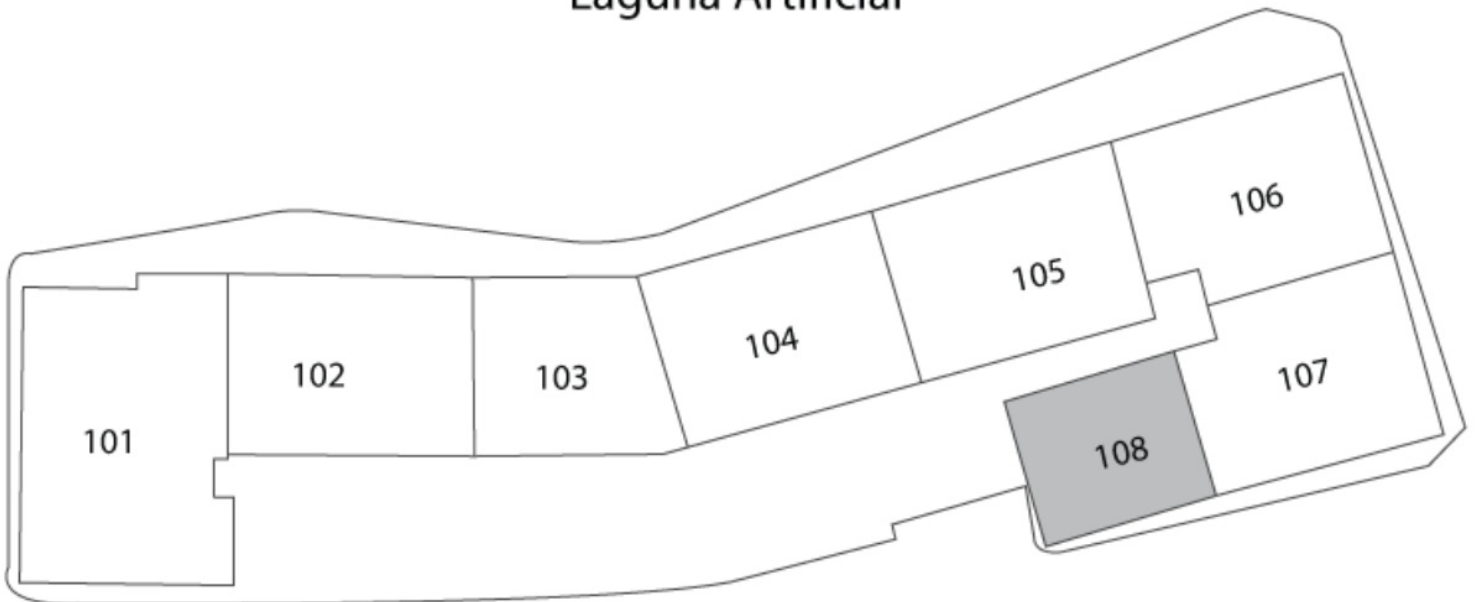
CLIENTE:

ESCALA:
1:750
FECHA:
JULIO 2022

LÁMINA:
P84

PISO 1: 108

Laguna Artificial



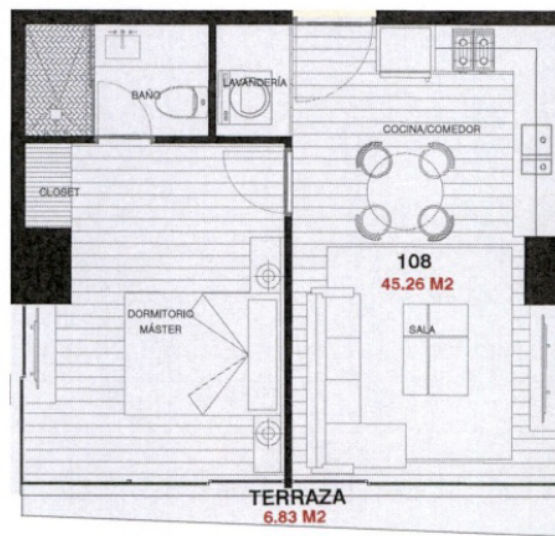
Calle Principal



CABAI
PISO 1
SUITE 108



DEPARTAMENTO 105



CUARTO TECNICO

DEPARTAMENTO 107

SUITE 108

AREA INTERNA: 45.26 M2
TERRAZA: 6.83 M2

Los presentes planos pueden sufrir modificaciones en función de los estudios técnicos finales y de las adaptaciones que deban hacerse durante los procesos de construcción o de venta del proyecto y son discrecionales por parte del promotor, por tanto las dimensiones establecidas podrán tener variaciones.

El mobiliario, equipamiento y electrodomésticos no se incluyen en la venta y han sido dibujados con fines representativos.

VÍA PRINCIPAL



OBRA:

CABAI
Playas -Ecuador

APROBADO POR
RESPONSABILIDAD TÉCNICA:


PRONOBIS S.A.

CLIENTE:

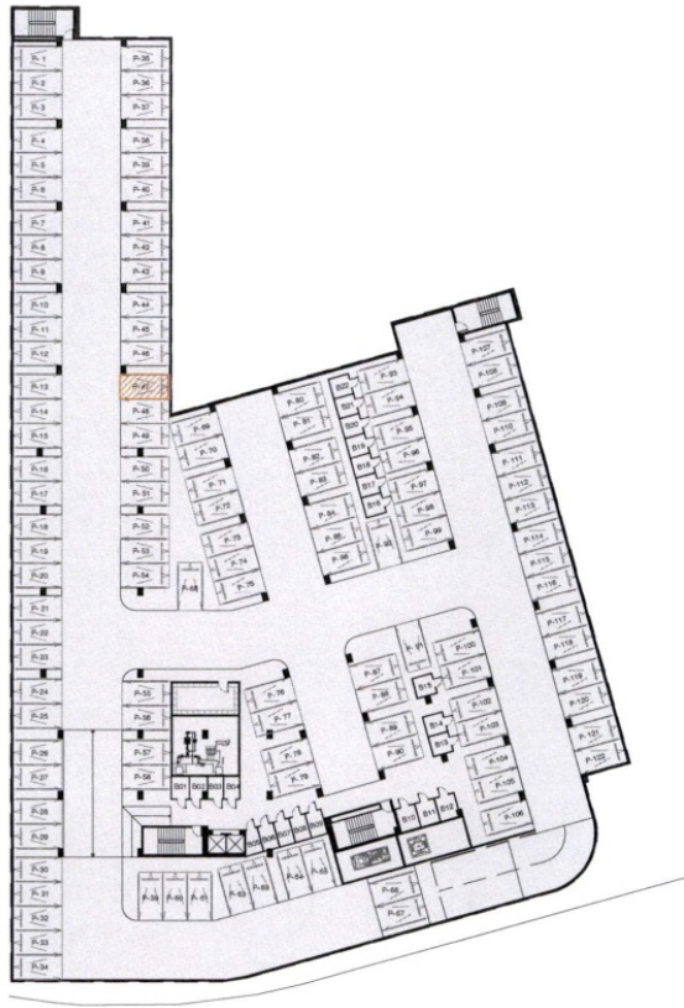
ESCALA:
1:100

FECHA:
JULIO 2022

LÁMINA:

108

CABAI PLANTA SÓTANO PARQUEO P-47



LOTE

VIA PEATONAL

VIA PRINCIPAL

Los presentes planos pueden sufrir modificaciones en función de los estudios técnicos finales y de las adaptaciones que deban hacerse durante los procesos de construcción o de venta del proyecto y son discretionales por parte del promotor, por tanto las dimensiones establecidas podrán tener variaciones.

El mobiliario, equipamiento y electrodomésticos no se incluyen en la venta y han sido dibujados con fines representativos.



OBRA:

CABAI
Playas -Ecuador

APROBADO POR
RESPONSABILIDAD TÉCNICA:

PRONOBIS S.A.

CLIENTE:

ESCALA:
1:750

FECHA:
JULIO 2022

LÁMINA:

P47