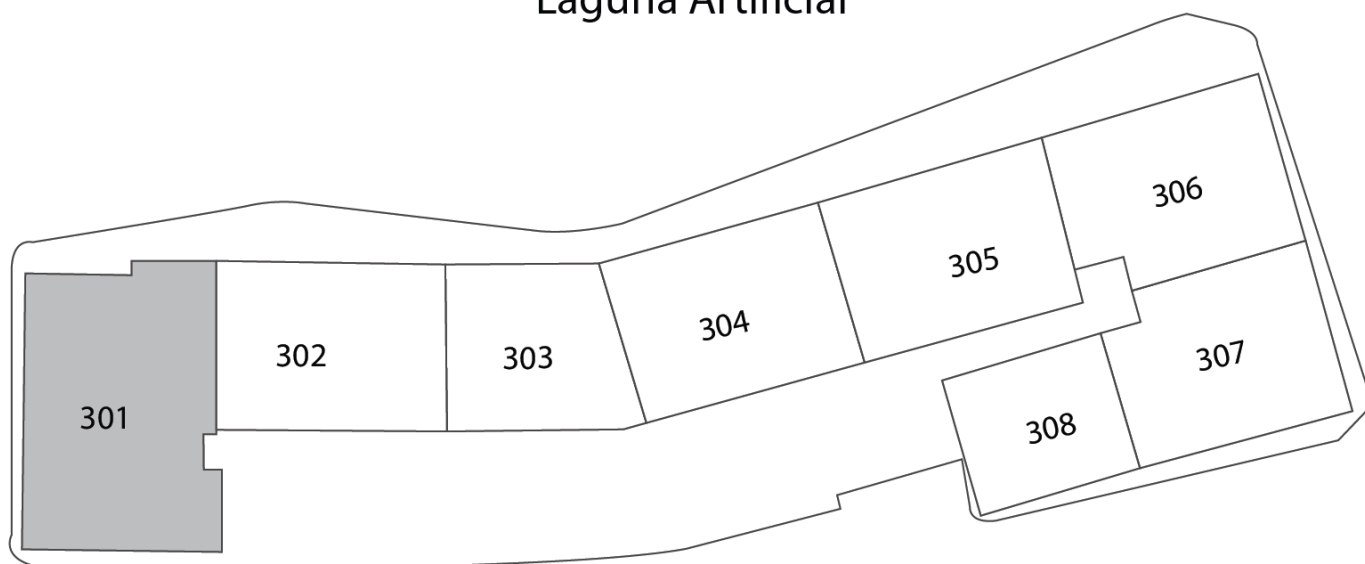


PISO 3: 301

Laguna Artificial



Calle Principal



CABAI
PISO 3
DEPARTAMENTO 301



LOTEE

DEPARTAMENTO 302



DEPARTAMENTO 301

AREA INTERNA: 105.82 M2
TERRAZA: 16.77 M2
TERRAZA: 5.33 M2

Los presentes planos pueden sufrir modificaciones en función de los estudios técnicos finales y de las adaptaciones que deban hacerse durante los procesos de construcción o de venta del proyecto y son discretionales por parte del promotor, por tanto las dimensiones establecidas podrán tener variaciones.

El mobiliario, equipamiento y electrodomésticos no se incluyen en la venta y han sido dibujados con fines representativos.

VIA PRINCIPAL



OBRA:
CABAI
Playas -Ecuador

APROBADO POR
RESPONSABILIDAD TÉCNICA:

PRONOBIS S.A.

CLIENTE:

ESCALA:
1:100

FECHA:
JULIO 2022

LÁMINA:

301

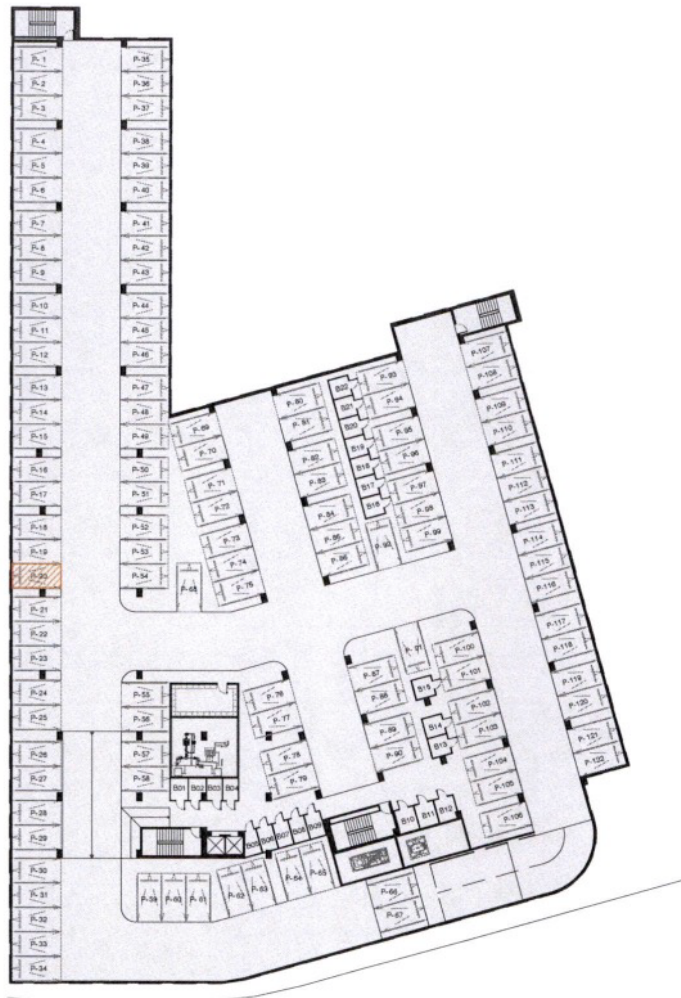
CABAI

PLANTA SÓTANO

PARQUEO P-20



CRYSTAL LAGOON



LOTE

VÍA PEATONAL

VÍA PRINCIPAL

Los presentes planos pueden sufrir modificaciones en función de los estudios técnicos finales y de las adaptaciones que deban hacerse durante los procesos de construcción o de venta del proyecto y son discrecionales por parte del promotor, por tanto las dimensiones establecidas podrán tener variaciones.

El mobiliario, equipamiento y electrodomésticos no se incluyen en la venta y han sido dibujados con fines representativos.



OBRA:
CABAI
Playas -Ecuador

APROBADO POR
RESPONSABILIDAD TÉCNICA:

PRONOBIS S.A.

CLIENTE:

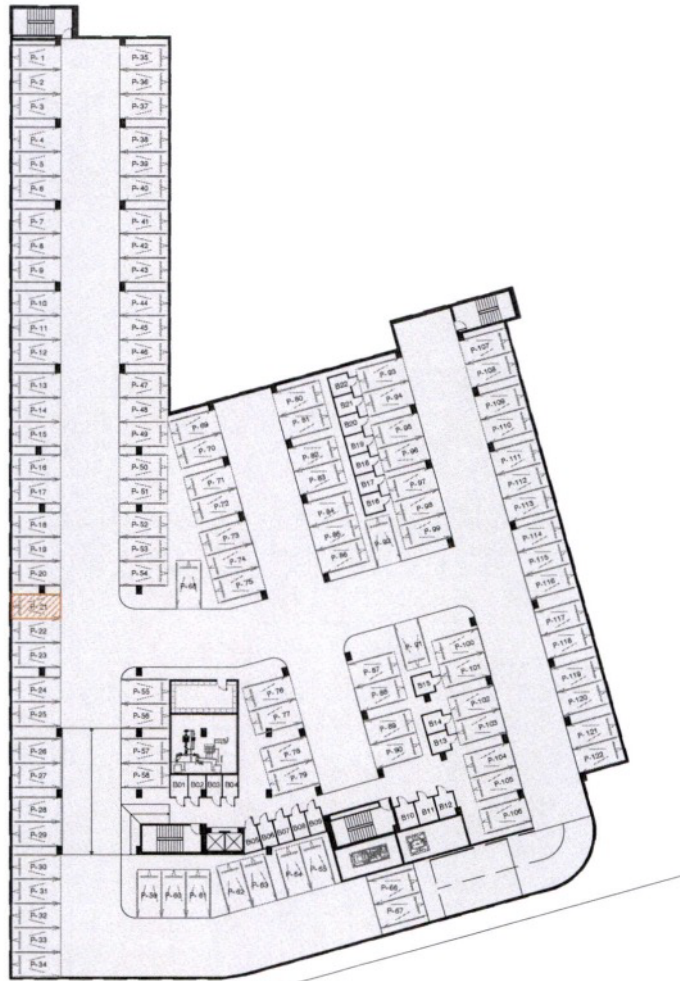
ESCALA:
1:750

FECHA:
JULIO 2022

LÁMINA:
P20

CABAI

PLANTA SÓTANO PARQUEO P-21



Los presentes planos pueden sufrir modificaciones en función de los estudios técnicos finales y de las adaptaciones que deban hacerse durante los procesos de construcción o de venta del proyecto y son discrecionales por parte del promotor, por tanto las dimensiones establecidas podrán tener variaciones.

El mobiliario, equipamiento y electrodomésticos no se incluyen en la venta y han sido dibujados con fines representativos.



OBRA:
CABAI
Playas -Ecuador

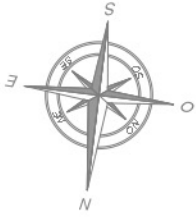
APROBADO POR
RESPONSABILIDAD TÉCNICA:

PRONOBIS S.A.

CLIENTE:

ESCALA:
1:750
FECHA:
JULIO 2022

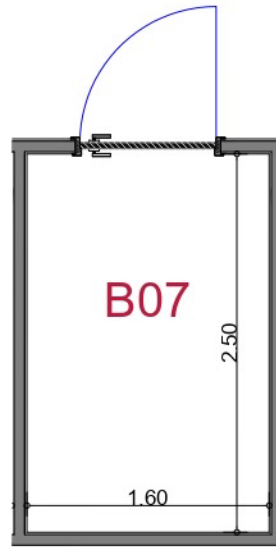
LÁMINA:
P21



CABAI

PLANTA SÓTANO

BODEGA B07



BODEGA B07

AREA: 4.59 M2

Los presentes planos pueden sufrir modificaciones en función de los estudios técnicos finales y de las adaptaciones que deban hacerse durante los procesos de construcción o de venta del proyecto y son discrecionales por parte del promotor, por tanto las dimensiones establecidas podrán tener variaciones.

El mobiliario, equipamiento y electrodomésticos no se incluyen en la venta y han sido dibujados con fines representativos.

PARQUEO S-64



OBRA:
CABAI
Playas -Ecuador

APROBADO POR
RESPONSABILIDAD TÉCNICA:

PRONOBIS S.A.

CLIENTE:

ESCALA:
1:50

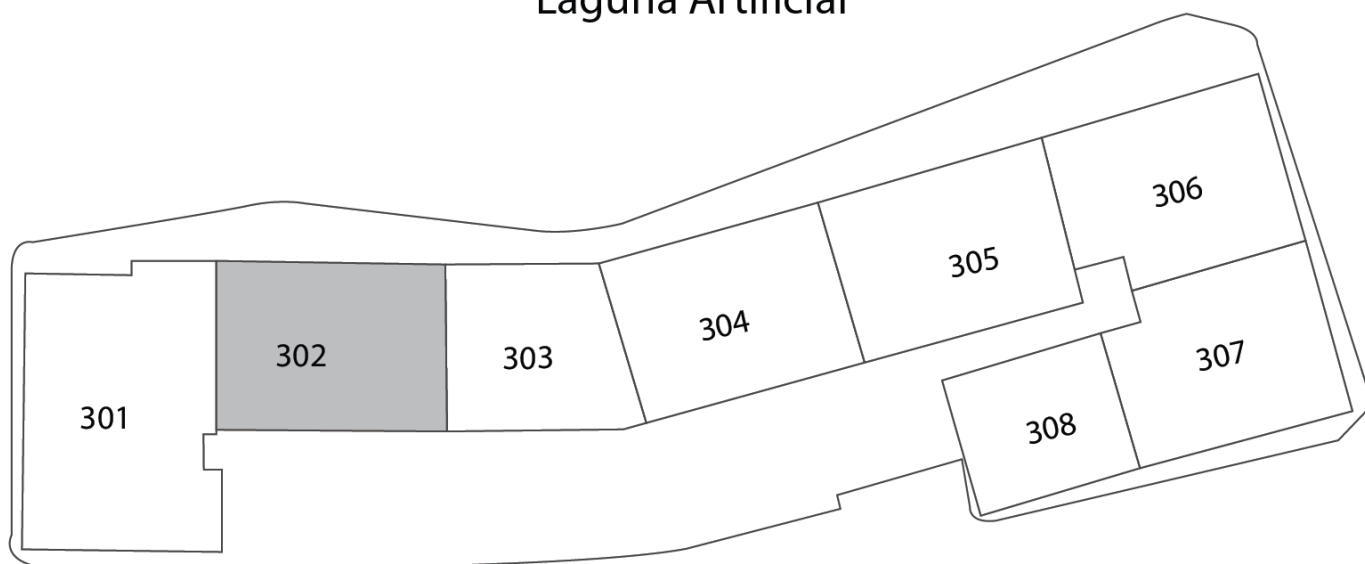
FECHA:
SEPTIEMBRE 2022

LÁMINA:

B07

PISO 3: 302

Laguna Artificial



Calle Principal



CABAI
PISO 3
DEPARTAMENTO 302



DEPARTAMENTO 301

SUITE 303

DEPARTAMENTO 302

AREA INTERNA: 75.00 M2
TERRAZA: 22.38 M2

Los presentes planos pueden sufrir modificaciones en función de los estudios técnicos finales y de las adaptaciones que deban hacerse durante los procesos de construcción o de venta del proyecto y son discrecionales por parte del promotor, por tanto las dimensiones establecidas podrán tener variaciones.

El mobiliario, equipamiento y electrodomésticos no se incluyen en la venta y han sido dibujados con fines representativos.



OBRA:
CABAI
Playas -Ecuador

APROBADO POR
RESPONSABILIDAD TÉCNICA:

PRONOBIS S.A.

CLIENTE:

ESCALA:
1:100
FECHA:
JULIO 2022

LÁMINA:
302

CABAI

PLANTA SÓTANO

PARQUEO P-12



Los presentes planos pueden sufrir modificaciones en función de los estudios técnicos finales y de las adaptaciones que deban hacerse durante los procesos de construcción o de venta del proyecto y son discrecionales por parte del promotor, por tanto las dimensiones establecidas podrán tener variaciones.

El mobiliario, equipamiento y electrodomésticos no se incluyen en la venta y han sido dibujados con fines representativos.



OBRA:
CABAI
Playas -Ecuador

APROBADO POR
RESPONSABILIDAD TÉCNICA:

PRONOBIS S.A.

CLIENTE:

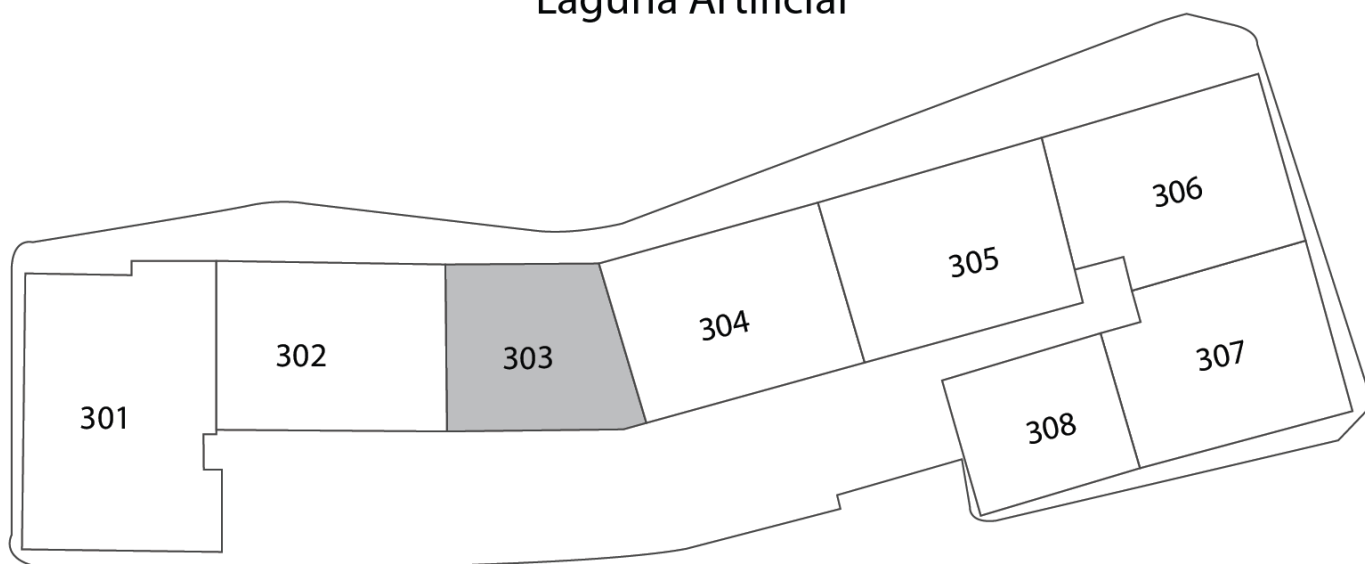
ESCALA:
1:750

FECHA:
JULIO 2022

LÁMINA:
P12

PISO 3: 303

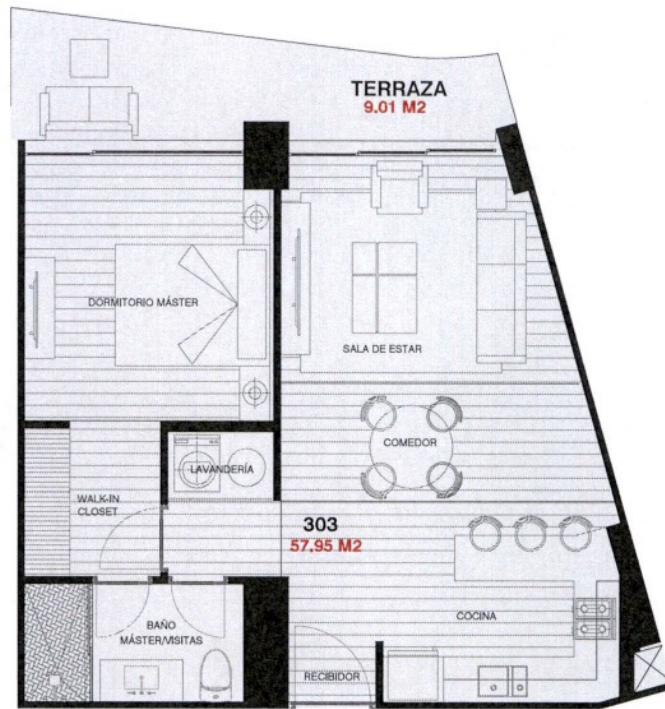
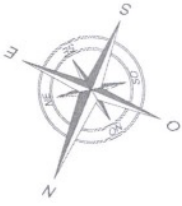
Laguna Artificial



Calle Principal



CABAI
PISO 3
SUITE 303



DEPARTAMENTO 302

DEPARTAMENTO 304

SUITE 303

AREA INTERNA: 57.95 M2
 TERRAZA: 9.01 M2

Los presentes planos pueden sufrir modificaciones en función de los estudios técnicos finales y de las adaptaciones que deban hacerse durante los procesos de construcción o de venta del proyecto y son discretionales por parte del promotor, por tanto las dimensiones establecidas podrán tener variaciones.

El mobiliario, equipamiento y electrodomésticos no se incluyen en la venta y han sido dibujados con fines representativos.

VÍA PRINCIPAL



OBRA:
CABAI
 Playas -Ecuador

APROBADO POR
 RESPONSABILIDAD TÉCNICA:

PRONOBIS S.A.

CLIENTE:

ESCALA:
 1:100

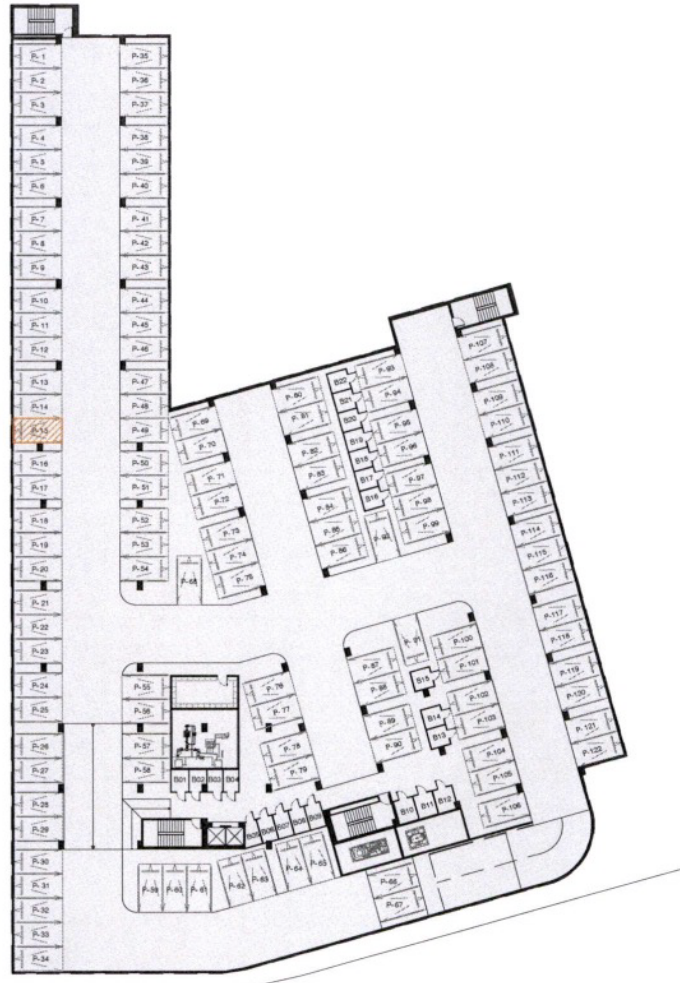
FECHA:
 JULIO 2022

LÁMINA:

303

CABAI

PLANTA SÓTANO PARQUEO P-15



Los presentes planos pueden sufrir modificaciones en función de los estudios técnicos finales y de las adaptaciones que deban hacerse durante los procesos de construcción o de venta del proyecto y son discretionales por parte del promotor, por tanto las dimensiones establecidas podrán tener variaciones.

El mobiliario, equipamiento y electrodomésticos no se incluyen en la venta y han sido dibujados con fines representativos.



OBRA:
CABAI
Playas -Ecuador

APROBADO POR
RESPONSABILIDAD TÉCNICA:

PRONOBIS S.A.

CLIENTE:

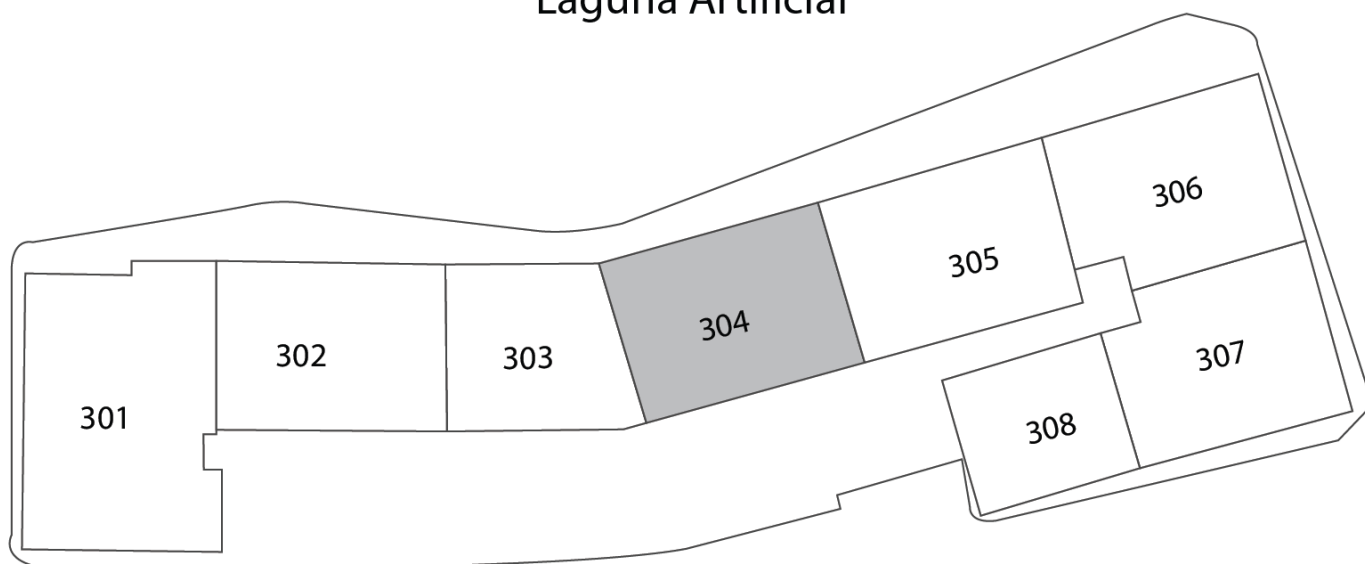
ESCALA:
1:750

FECHA:
JULIO 2022

LÁMINA:
P15

PISO 3: 304

Laguna Artificial



Calle Principal





CABAI
PISO 3
DEPARTAMENTO 304



DEPARTAMENTO 304

AREA INTERNA: 75.00 M2
TERRAZA: 15.76 M2

Los presentes planos pueden sufrir modificaciones en función de los estudios técnicos finales y de las adaptaciones que deban hacerse durante los procesos de construcción o de venta del proyecto y son discretionales por parte del promotor, por tanto las dimensiones establecidas podrán tener variaciones.

El mobiliario, equipamiento y electrodomésticos no se incluyen en la venta y han sido dibujados con fines representativos.

VÍA PRINCIPAL



OBRA:
CABAI
Playas -Ecuador

APROBADO POR
RESPONSABILIDAD TÉCNICA:

PRONOBIS S.A.

CLIENTE:

ESCALA:
1:100

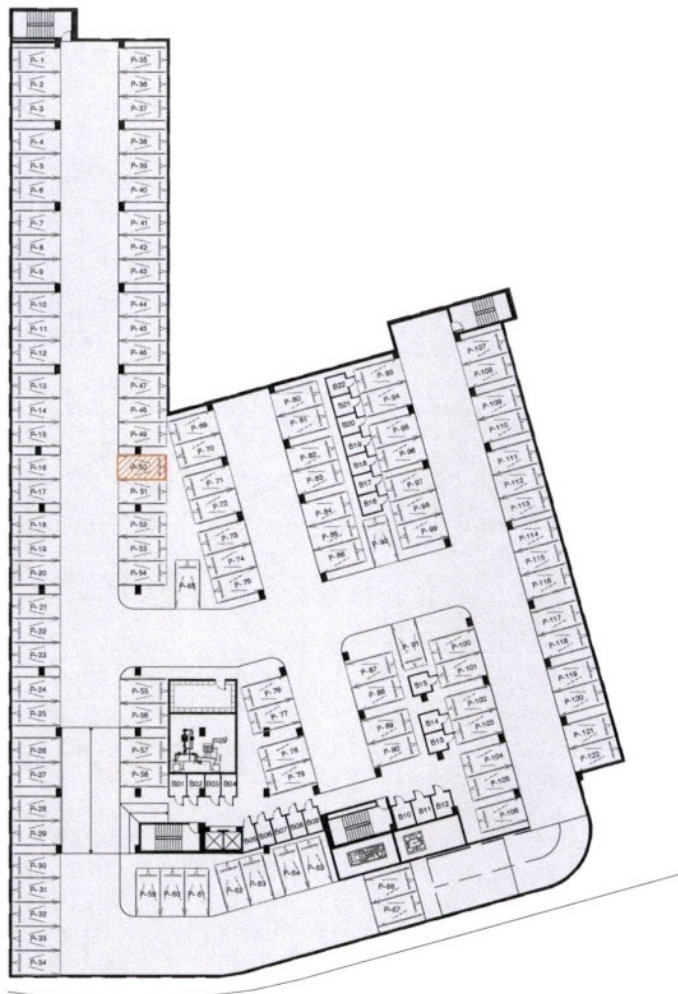
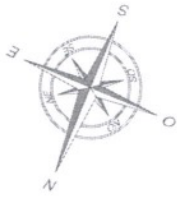
FECHA:
JULIO 2022

LÁMINA:

304

CABAI

PLANTA SÓTANO PARQUEO P-50



Los presentes planos pueden sufrir modificaciones en función de los estudios técnicos finales y de las adaptaciones que deban hacerse durante los procesos de construcción o de venta del proyecto y son discrecionales por parte del promotor, por tanto las dimensiones establecidas podrán tener variaciones.

El mobiliario, equipamiento y electrodomésticos no se incluyen en la venta y han sido dibujados con fines representativos.



OBRA:
CABAI
Playas -Ecuador

APROBADO POR
RESPONSABILIDAD TÉCNICA:

PRONOBIS S.A.

CLIENTE:

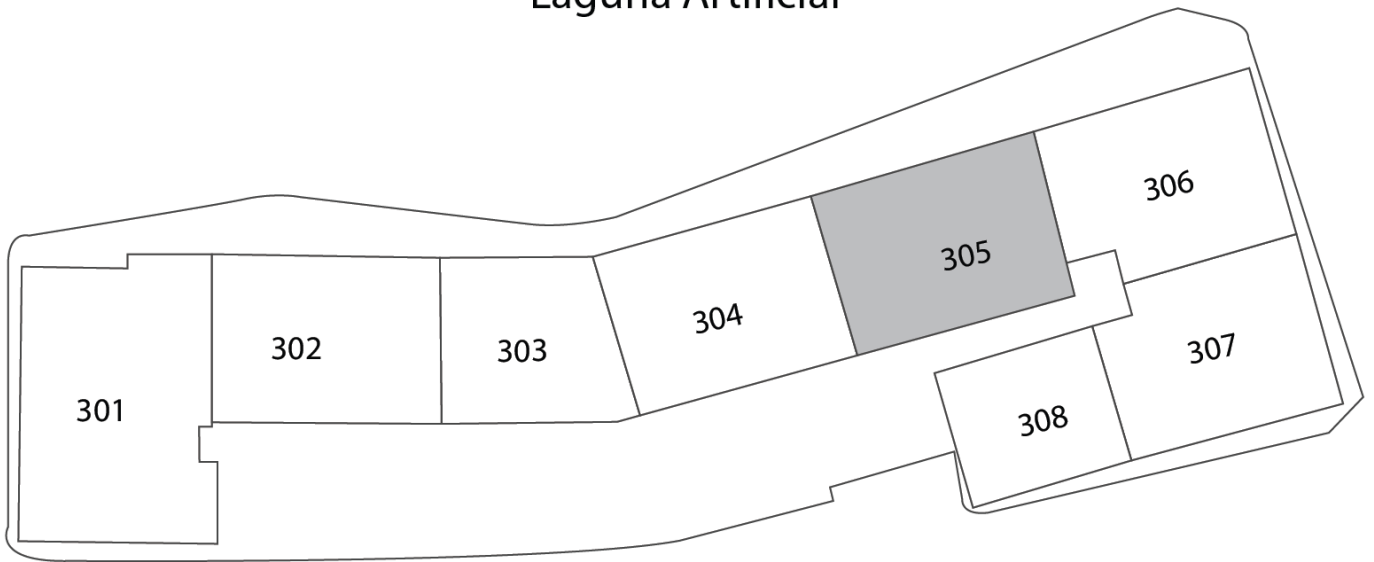
ESCALA:
1:750

FECHA:
JULIO 2022

LÁMINA:
P50

PISO 3: 305

Laguna Artificial

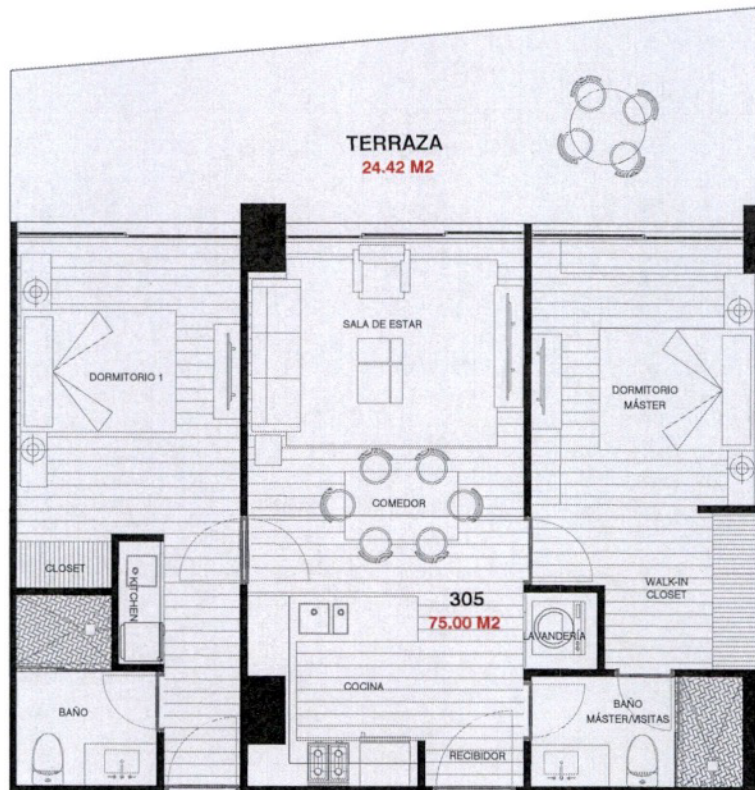


Calle Principal





CABAI
PISO 3
DEPARTAMENTO 305



DEPARTAMENTO 304

DEPARTAMENTO 306

DEPARTAMENTO 305

AREA INTERNA: 75.00 M2
TERRAZA: 24.42 M2

Los presentes planos pueden sufrir modificaciones en función de los estudios técnicos finales y de las adaptaciones que deban hacerse durante los procesos de construcción o de venta del proyecto y son discretionales por parte del promotor, por tanto las dimensiones establecidas podrán tener variaciones.

El mobiliario, equipamiento y electrodomésticos no se incluyen en la venta y han sido dibujados con fines representativos.

SUITE 308



OBRA:
CABAI
Playas -Ecuador

APROBADO POR
RESPONSABILIDAD TÉCNICA:

PRONOBIS S.A.

CLIENTE:

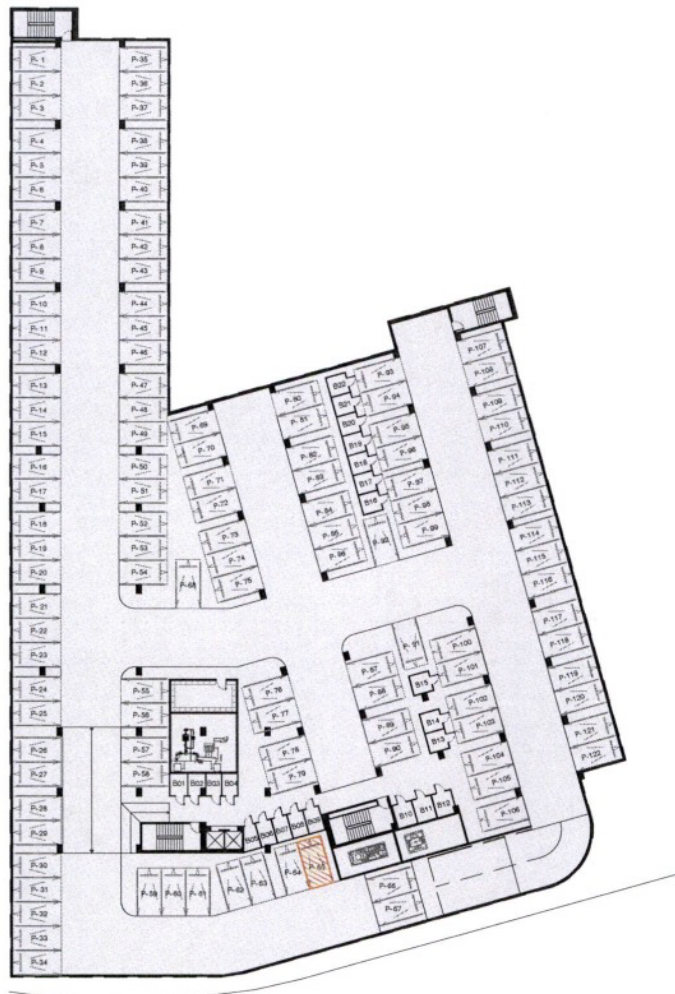
ESCALA:
1:100
FECHA:
JULIO 2022

LÁMINA:
305

CABAI

PLANTA SÓTANO

PARQUEO P-65



Los presentes planos pueden sufrir modificaciones en función de los estudios técnicos finales y de las adaptaciones que deban hacerse durante los procesos de construcción o de venta del proyecto y son discrecionales por parte del promotor, por tanto las dimensiones establecidas podrán tener variaciones.

El mobiliario, equipamiento y electrodomésticos no se incluyen en la venta y han sido dibujados con fines representativos.

VIA PRINCIPAL



OBRA:
CABAI
Playas -Ecuador

APROBADO POR
RESPONSABILIDAD TÉCNICA:

PRONOBIS S.A.

CLIENTE:

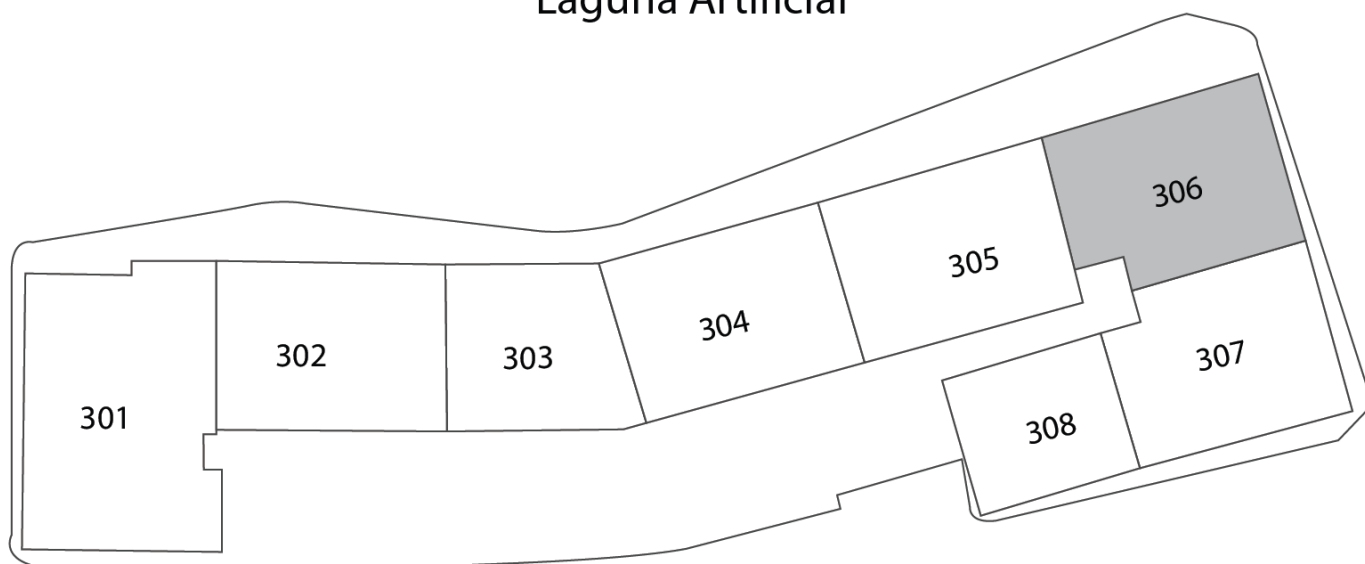
ESCALA:
1:750

FECHA:
JULIO 2022

LÁMINA:
P65

PISO 3: 306

Laguna Artificial



Calle Principal





CABAI PISO 3 DEPARTAMENTO 306



DEPARTAMENTO 306

AREA INTERNA: 73.01 M2
TERRAZA: 33.48 M2

Los presentes planos pueden sufrir modificaciones en función de los estudios técnicos finales y de las adaptaciones que deban hacerse durante los procesos de construcción o de venta del proyecto y son discretionales por parte del promotor, por tanto las dimensiones establecidas podrán tener variaciones.

El mobiliario, equipamiento y electrodomésticos no se incluyen en la venta y han sido dibujados con fines representativos.

DEPARTAMENTO 307



OBRA:

CABAI
Playas -Ecuador

APROBADO POR
RESPONSABILIDAD TÉCNICA:

PRONOBIS S.A.

CLIENTE:

ESCALA:

1:100

FECHA:

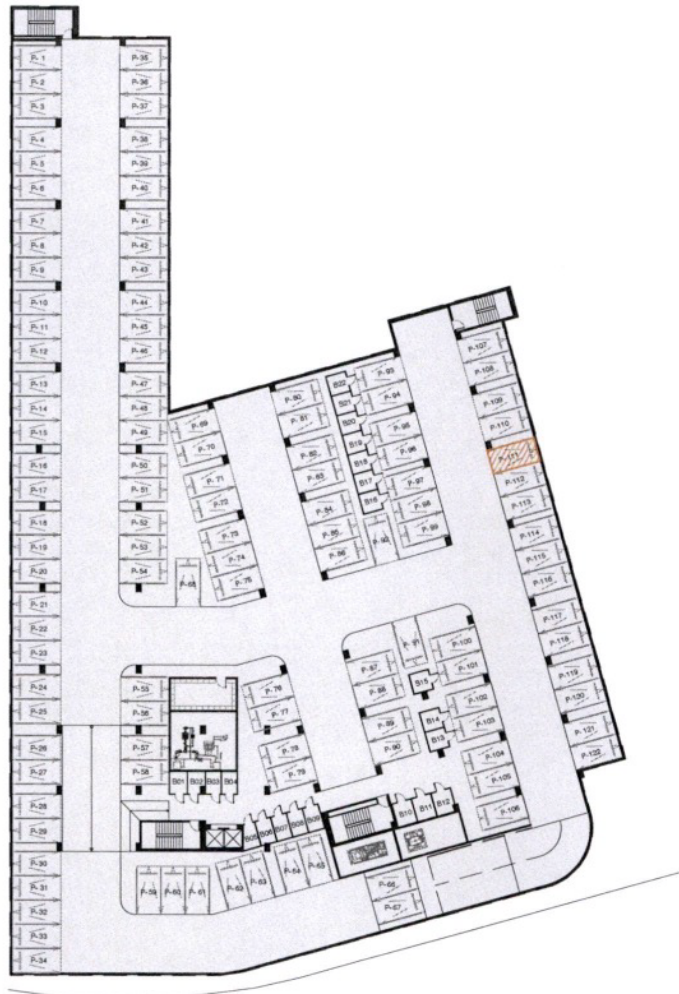
JULIO 2022

LÁMINA:

306

CABAI

PLANTA SÓTANO PARQUEO P-111



Los presentes planos pueden sufrir modificaciones en función de los estudios técnicos finales y de las adaptaciones que deban hacerse durante los procesos de construcción o de venta del proyecto y son discrecionales por parte del promotor, por tanto las dimensiones establecidas podrán tener variaciones.

El mobiliario, equipamiento y electrodomésticos no se incluyen en la venta y han sido dibujados con fines representativos.



OBRA:
CABAI
Playas -Ecuador

APROBADO POR
RESPONSABILIDAD TÉCNICA:

PRONOBIS S.A.

CLIENTE:

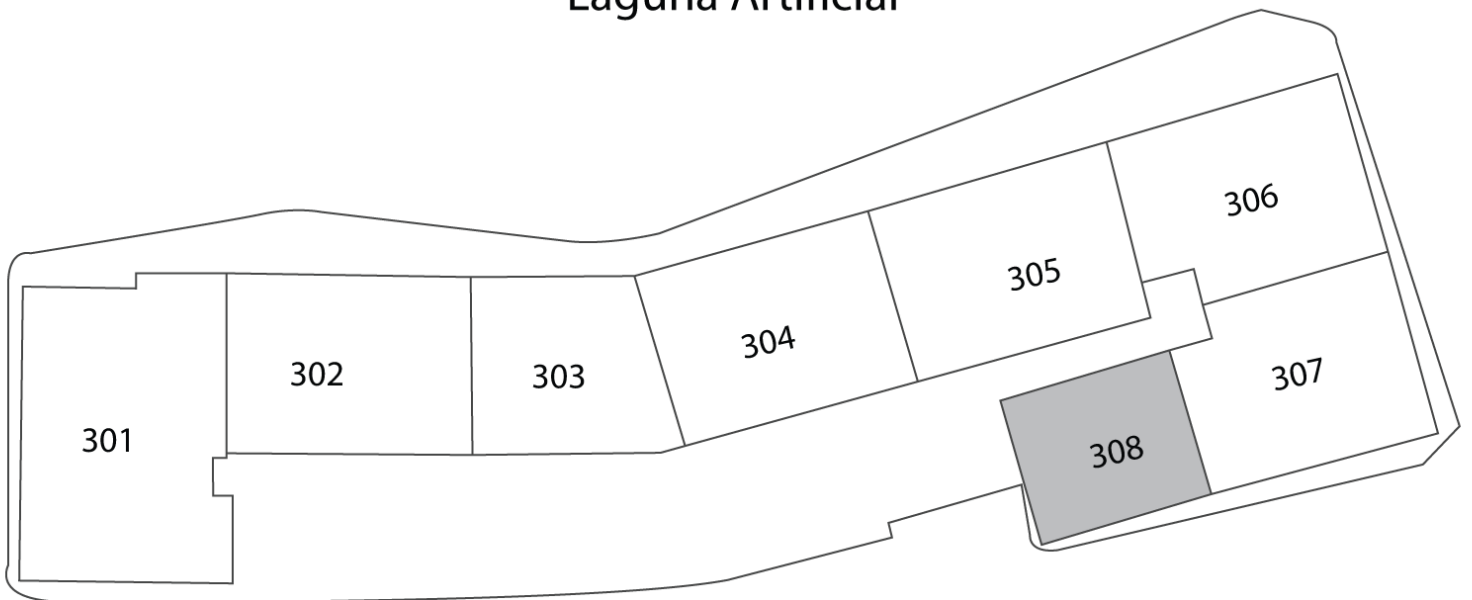
ESCALA:
1:750

FECHA:
JULIO 2022

LÁMINA:
P111

PISO 3: 308

Laguna Artificial



Calle Principal



CABAI
PISO 3
SUITE 308



DEPARTAMENTO 305



CUARTO TECNICO

DEPARTAMENTO 307

SUITE 308

AREA INTERNA: 45.26 M2
TERRAZA: 6.83 M2

Los presentes planos pueden sufrir modificaciones en función de los estudios técnicos finales y de las adaptaciones que deban hacerse durante los procesos de construcción o de venta del proyecto y son discretionales por parte del promotor, por tanto las dimensiones establecidas podrán tener variaciones.

El mobiliario, equipamiento y electrodomésticos no se incluyen en la venta y han sido dibujados con fines representativos.

VIA PRINCIPAL



OBRA:
CABAI
Playas -Ecuador

APROBADO POR
RESPONSABILIDAD TÉCNICA:

PRONOBIS S.A.

CLIENTE:

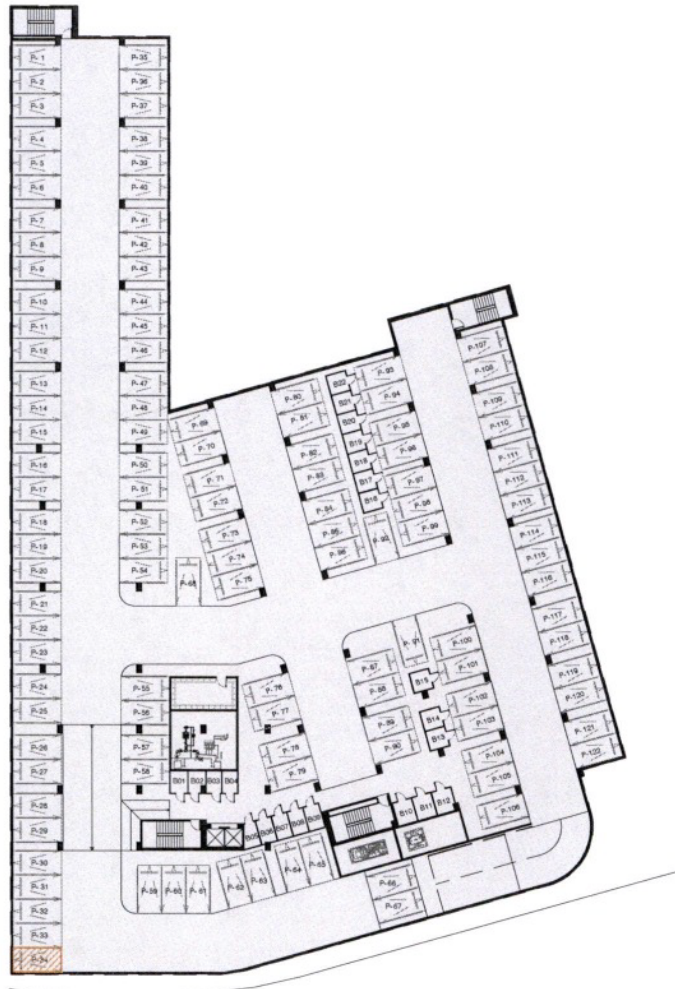
ESCALA:
1:100
FECHA:
JULIO 2022

LÁMINA:
308

CABAI

PLANTA SÓTANO

PARQUEO P-34



Los presentes planos pueden sufrir modificaciones en función de los estudios técnicos finales y de las adaptaciones que deban hacerse durante los procesos de construcción o de venta del proyecto y son discrecionales por parte del promotor, por tanto las dimensiones establecidas podrán tener variaciones.

El mobiliario, equipamiento y electrodomésticos no se incluyen en la venta y han sido dibujados con fines representativos.



OBRA:
CABAI
Playas -Ecuador

APROBADO POR
RESPONSABILIDAD TÉCNICA:

PRONOBIS S.A.

CLIENTE:

ESCALA:
1:750

FECHA:
JULIO 2022

LÁMINA:
P34