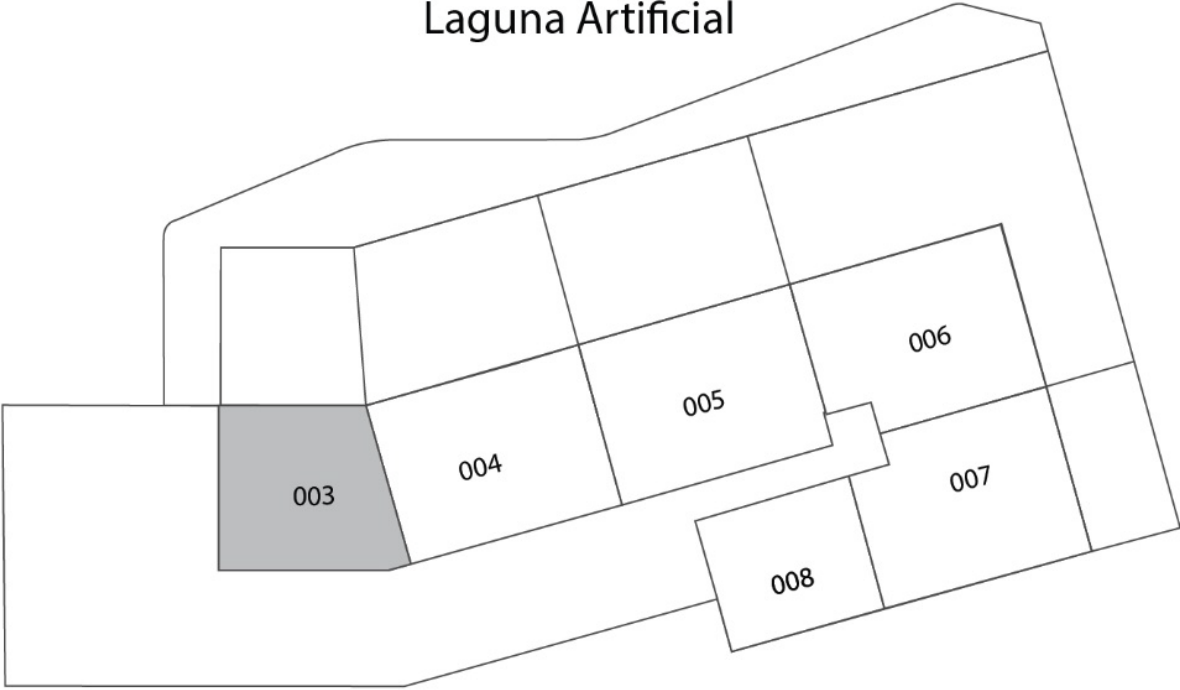


PISO: PB 3

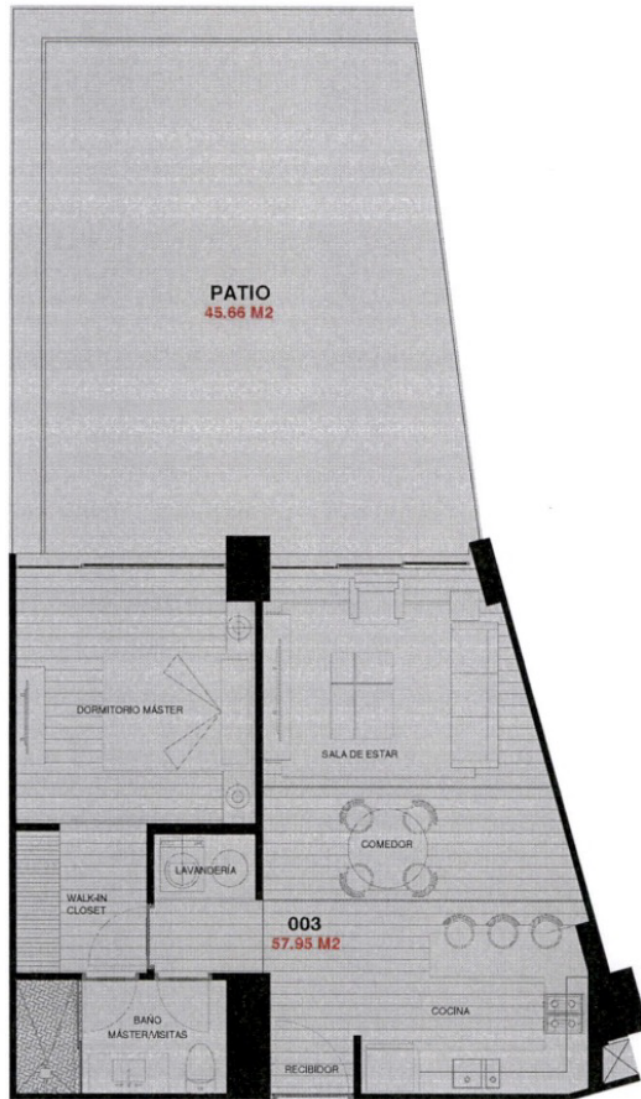
Laguna Artificial



Calle Principal



CABAI PLANTA BAJA SUITE 003



SUITE 003
AREA INTERNA: 57.95 M2
PATIO: 45.66 M2

Los presentes planos pueden sufrir modificaciones en función de los estudios técnicos finales y de las adaptaciones que deban hacerse durante los procesos de construcción o de venta del proyecto y son discretionales por parte del promotor, por tanto las dimensiones establecidas podrán tener variaciones.

El mobiliario, equipamiento y electrodomésticos no se incluyen en la venta y han sido dibujados con fines representativos.



OBRA:
CABAI
Playas -Ecuador

APROBADO POR
RESPONSABILIDAD TÉCNICA:

PRONOBIS S.A.

CLIENTE:

ESCALA:
1:100
FECHA:
JULIO 2022

LÁMINA:
003

CABAI

PLANTA SÓTANO PARQUEO P-10



Los presentes planos pueden sufrir modificaciones en función de los estudios técnicos finales y de las adaptaciones que deban hacerse durante los procesos de construcción o de venta del proyecto y son discretionales por parte del promotor, por tanto las dimensiones establecidas podrán tener variaciones.

El mobiliario, equipamiento y electrodomésticos no se incluyen en la venta y han sido dibujados con fines representativos.

VIA PRINCIPAL



OBRA:
CABAI
Playas -Ecuador

APROBADO POR
RESPONSABILIDAD TÉCNICA:

PRONOBIS S.A.

CLIENTE:

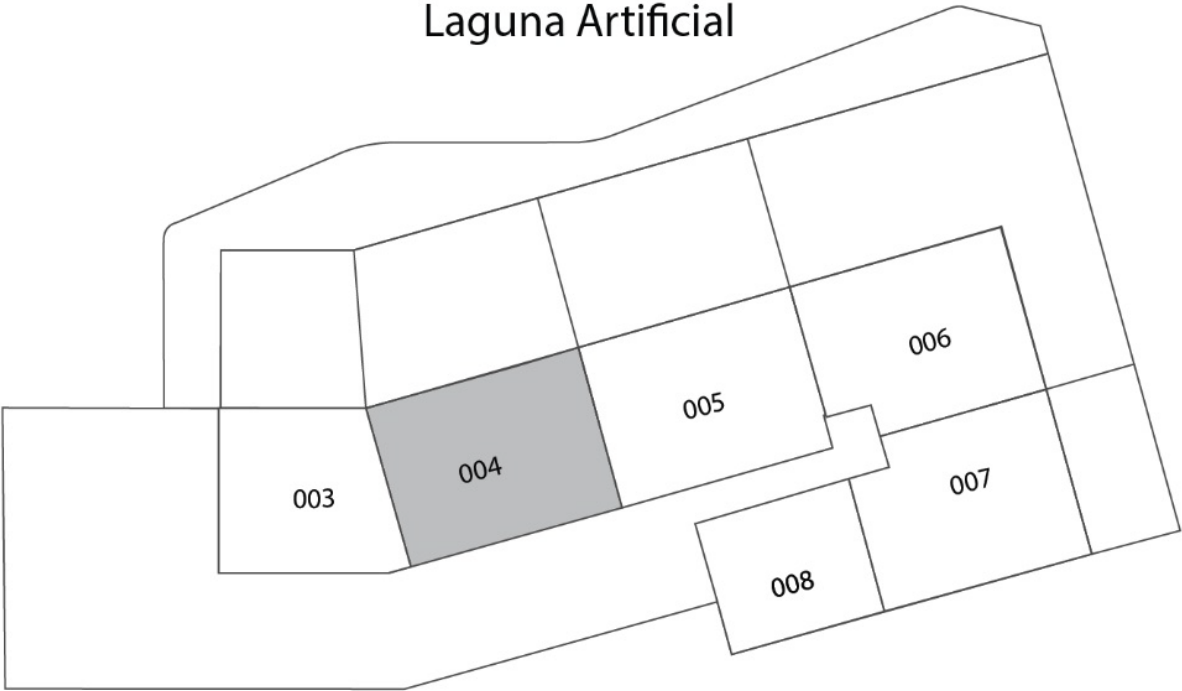
ESCALA:
1:750

FECHA:
JULIO 2022

LÁMINA:
P10

PISO: PB 4

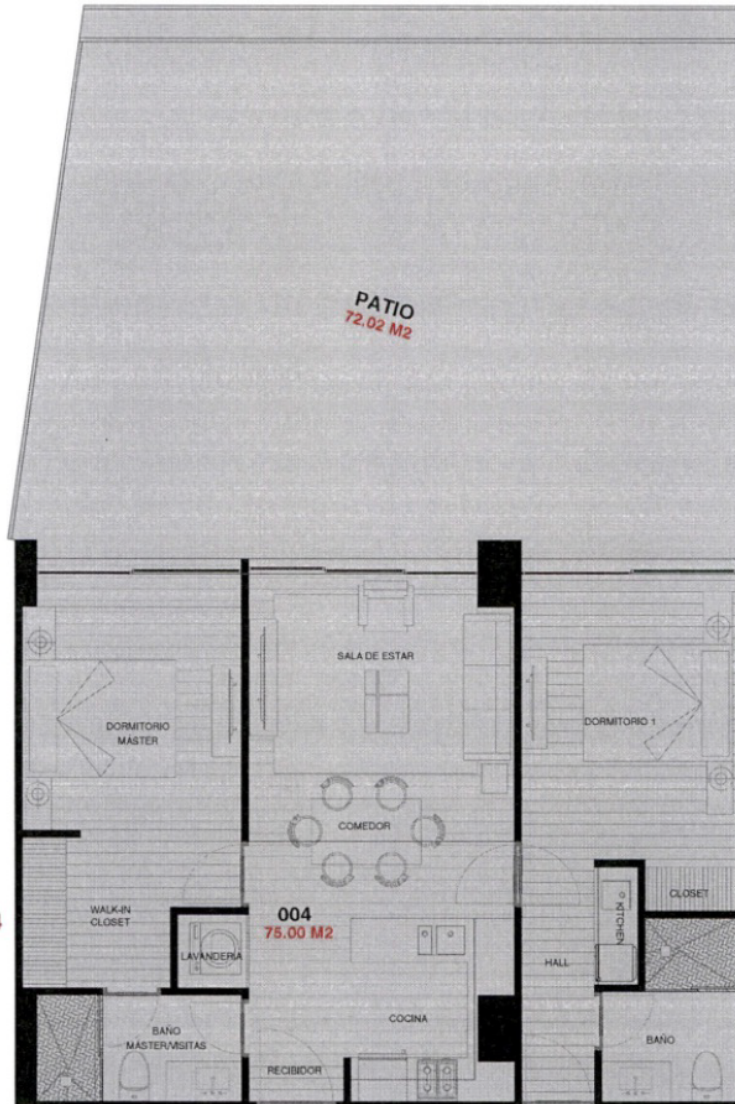
Laguna Artificial



Calle Principal



CABAI PLANTA BAJA DEPARTAMENTO 004



SUITE 003

DEPARTAMENTO 005

DEPARTAMENTO 004

AREA INTERNA: 75.00 M2
PATIO: 72.02 M2

Los presentes planos pueden sufrir modificaciones en función de los estudios técnicos finales y de las adaptaciones que deban hacerse durante los procesos de construcción o de venta del proyecto y son discretionales por parte del promotor, por tanto las dimensiones establecidas podrán tener variaciones.

El mobiliario, equipamiento y electrodomésticos no se incluyen en la venta y han sido dibujados con fines representativos.

VÍA PRINCIPAL



OBRA:
CABAI
Playas -Ecuador

APROBADO POR
RESPONSABILIDAD TÉCNICA:

PRONOBIS S.A.

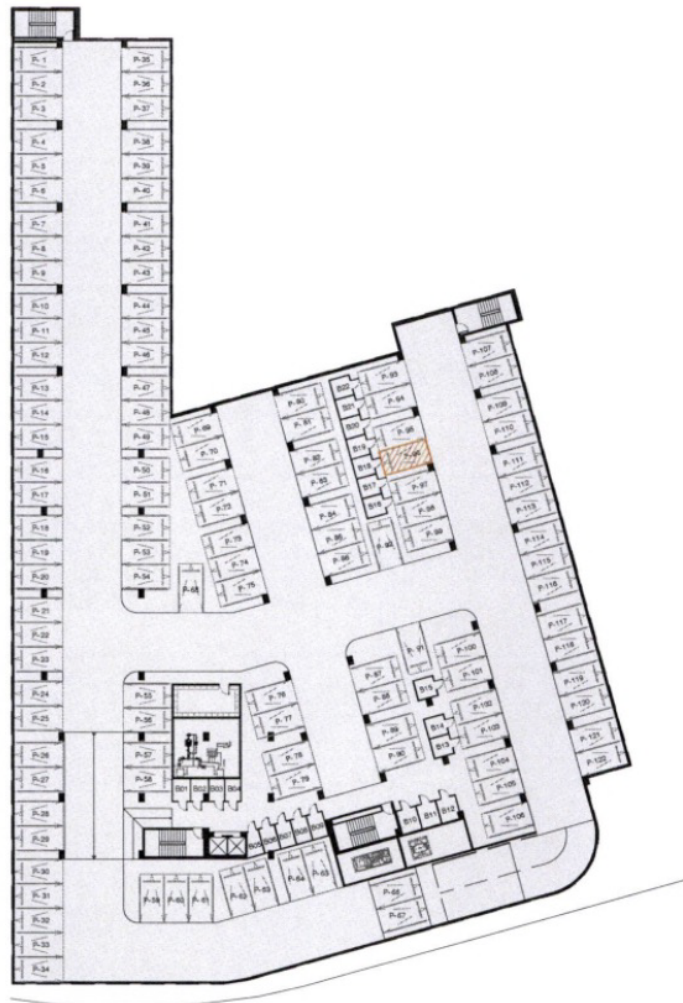
CLIENTE:

ESCALA:
1:100
FECHA:
JULIO 2022

LÁMINA:
004

CABAI

PLANTA SÓTANO PARQUEO P-96



Los presentes planos pueden sufrir modificaciones en función de los estudios técnicos finales y de las adaptaciones que deban hacerse durante los procesos de construcción o de venta del proyecto y son discretionales por parte del promotor, por tanto las dimensiones establecidas podrán tener variaciones.

El mobiliario, equipamiento y electrodomésticos no se incluyen en la venta y han sido dibujados con fines representativos.



OBRA:
CABAI
Playas -Ecuador

APROBADO POR
RESPONSABILIDAD TÉCNICA:

PRONOBIS S.A.

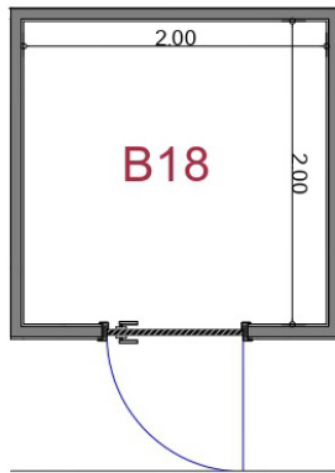
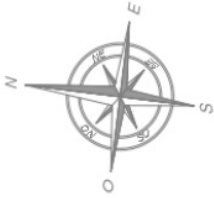
CLIENTE:

ESCALA:
1:750

FECHA:
JULIO 2022

LÁMINA:
P96

CABAI
PLANTA SÓTANO
BODEGA B18



BODEGA B18

AREA: 4.62 M2

Los presentes planos pueden sufrir modificaciones en función de los estudios técnicos finales y de las adaptaciones que deban hacerse durante los procesos de construcción o de venta del proyecto y son discretionales por parte del promotor, por tanto las dimensiones establecidas podrán tener variaciones.

El mobiliario, equipamiento y electrodomésticos no se incluyen en la venta y han sido dibujados con fines representativos.



OBRA:

CABAI
 Playas -Ecuador

APROBADO POR
 RESPONSABILIDAD TÉCNICA:

PRONOBIS S.A.

CLIENTE:

ESCALA:

1:50

FECHA:

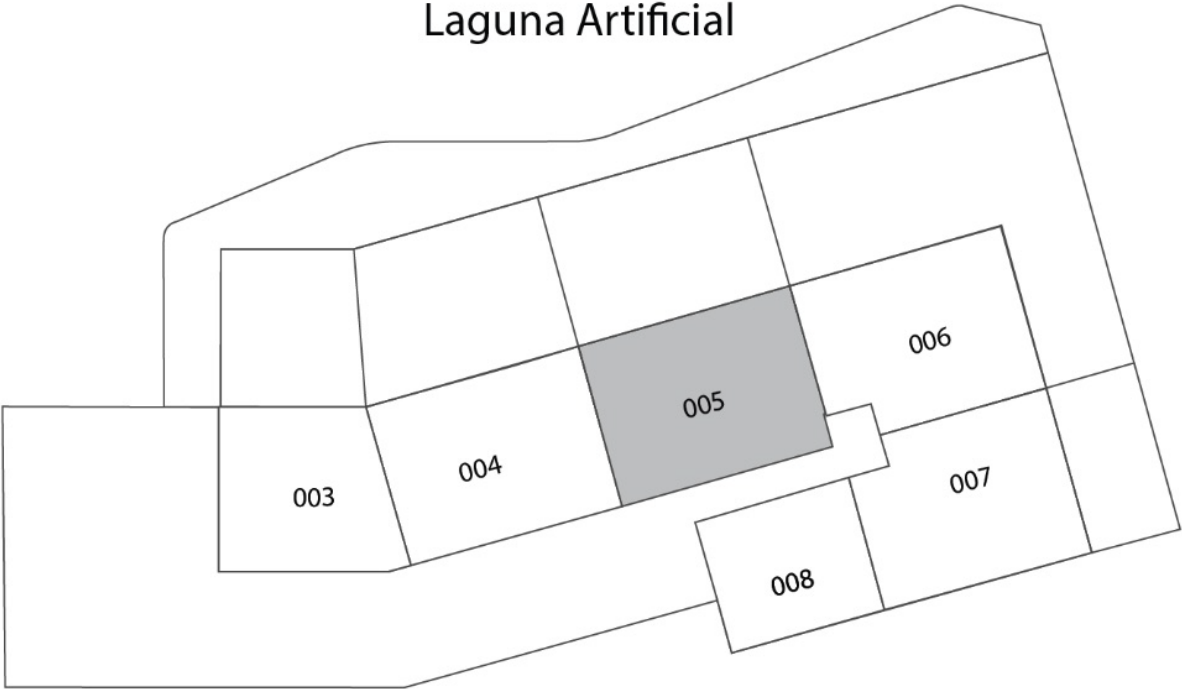
SEPTIEMBRE 2022

LÁMINA:

B18

PISO: PB 5

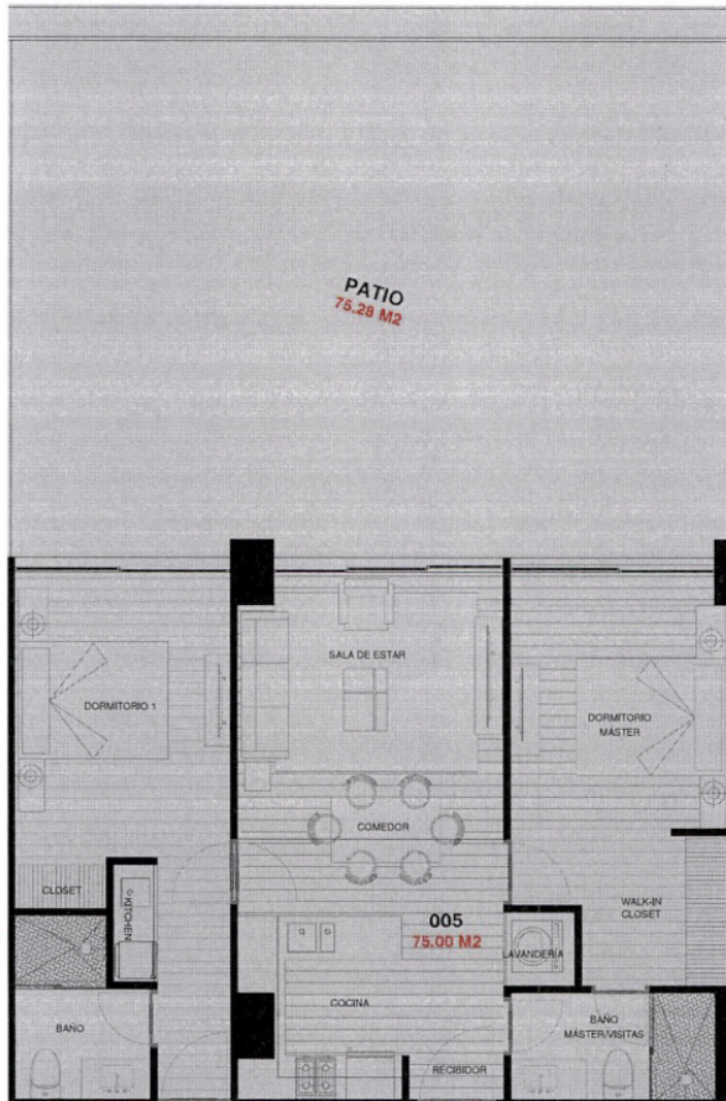
Laguna Artificial



Calle Principal



CABAI PLANTA BAJA DEPARTAMENTO 005



DEPARTAMENTO 004

DEPARTAMENTO 006

DEPARTAMENTO 005

AREA INTERNA: 75.00 M2
PATIO: 75.28 M2

Los presentes planos pueden sufrir modificaciones en función de los estudios técnicos finales y de las adaptaciones que deban hacerse durante los procesos de construcción o de venta del proyecto y son discretionales por parte del promotor, por tanto las dimensiones establecidas podrán tener variaciones.

El mobiliario, equipamiento y electrodomésticos no se incluyen en la venta y han sido dibujados con fines representativos.

SUITE 008



OBRA:
CABAI
Playas -Ecuador

APROBADO POR
RESPONSABILIDAD TÉCNICA:

PRONOBIS S.A.

CLIENTE:

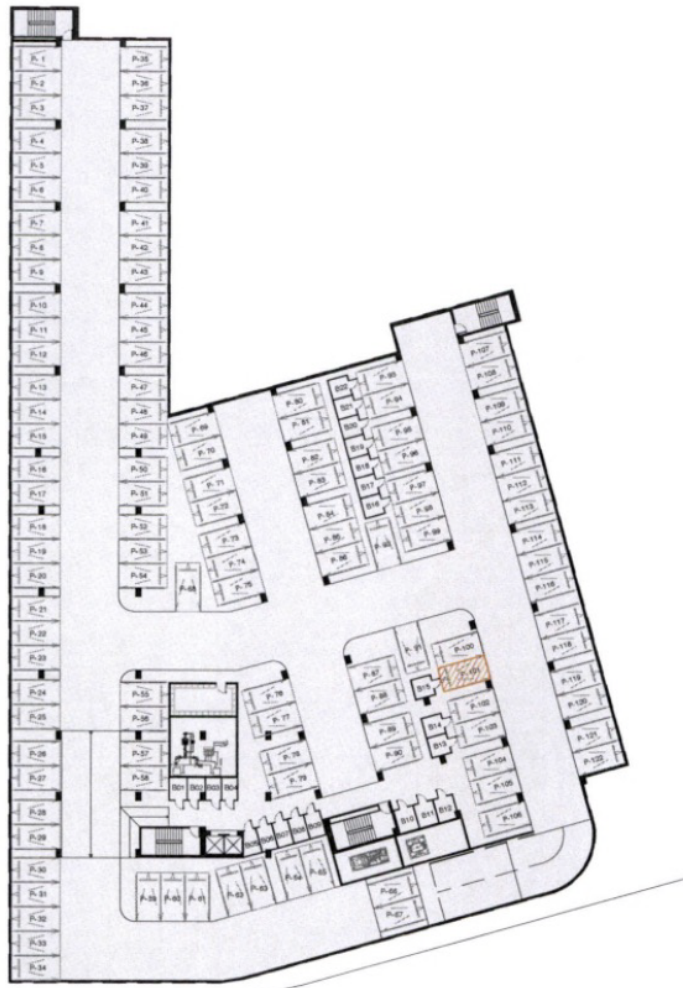
ESCALA:
1:100
FECHA:
JULIO 2022

LÁMINA:
005

CABAI

PLANTA SÓTANO

PARQUEO P-101




Los presentes planos pueden sufrir modificaciones en función de los estudios técnicos finales y de las adaptaciones que deban hacerse durante los procesos de construcción o de venta del proyecto y son discretionales por parte del promotor, por tanto las dimensiones establecidas podrán tener variaciones.

El mobiliario, equipamiento y electrodomésticos no se incluyen en la venta y han sido dibujados con fines representativos.



OBRA:
CABAI
Playas -Ecuador

APROBADO POR
RESPONSABILIDAD TÉCNICA:

PRONOBIS S.A.

CLIENTE:

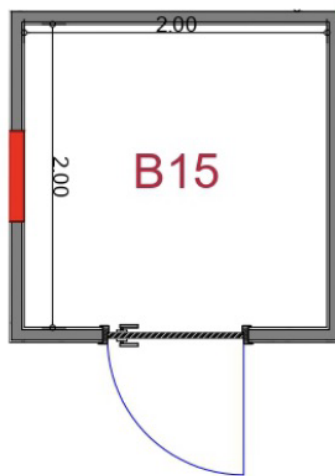
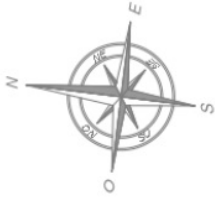
ESCALA:
1:750
FECHA:
JULIO 2022

LÁMINA:
P101

CABAI

PLANTA SÓTANO

BODEGA B15



BODEGA B15

AREA: 4.84 M2

Los presentes planos pueden sufrir modificaciones en función de los estudios técnicos finales y de las adaptaciones que deban hacerse durante los procesos de construcción o de venta del proyecto y son discretionales por parte del promotor, por tanto las dimensiones establecidas podrán tener variaciones.

El mobiliario, equipamiento y electrodomésticos no se incluyen en la venta y han sido dibujados con fines representativos.



OBRA:

CABAI
Playas -Ecuador

APROBADO POR
RESPONSABILIDAD TÉCNICA:

PRONOBIS S.A.

CLIENTE:

ESCALA:
1:50

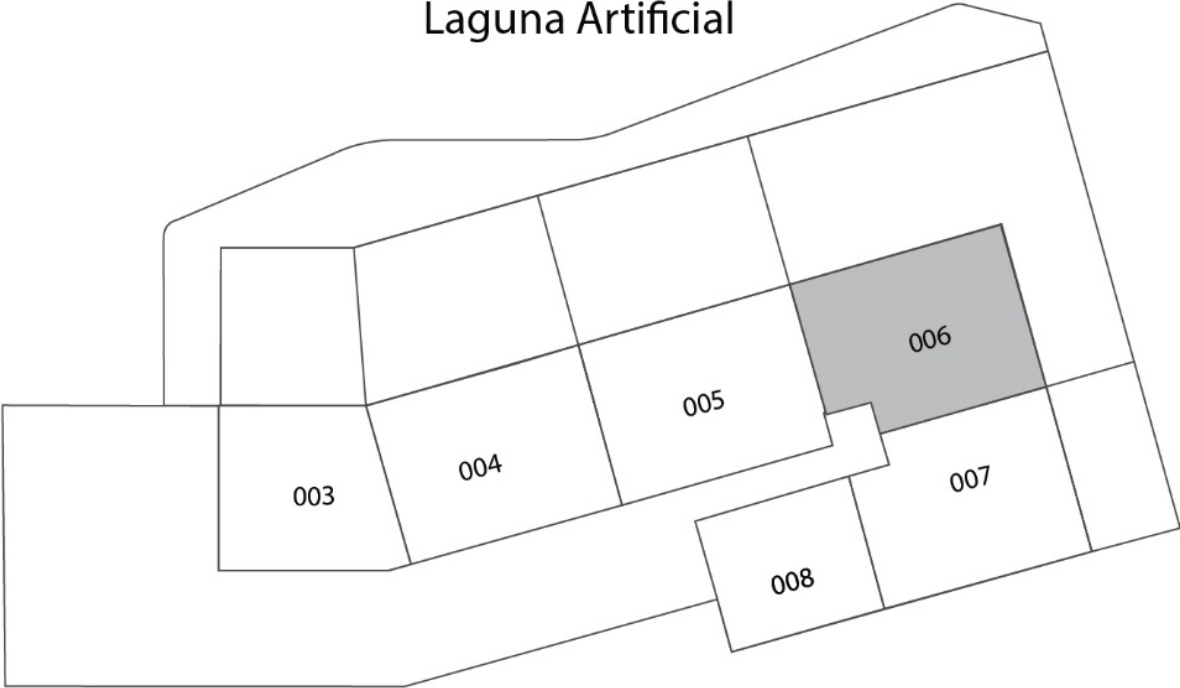
FECHA:
SEPTIEMBRE 2022

LÁMINA:

B15

PISO: PB 6

Laguna Artificial



Calle Principal



CABAI PLANTA BAJA DEPARTAMENTO 006



DEPARTAMENTO 006

ÁREA INTERNA: 73.01 M2
PATIO: 136.20M2

Los presentes planos pueden sufrir modificaciones en función de los estudios técnicos finales y de las adaptaciones que deban hacerse durante los procesos de construcción o de venta del proyecto y son discrecionales por parte del promotor, por tanto las dimensiones establecidas podrán tener variaciones.

El mobiliario, equipamiento y electrodomésticos no se incluyen en la venta y han sido dibujados con fines representativos.

DEPARTAMENTO 007



OBRA:

CABAI
Playas -Ecuador

APROBADO POR
RESPONSABILIDAD TÉCNICA:

PRONOBIS S.A.

CLIENTE:

ESCALA:
1:100

FECHA:
JULIO 2022

LÁMINA:

006

CABAI PLANTA SÓTANO PARQUEO P-11



LOTE E

VIA PEATONAL

VIA PRINCIPAL

Los presentes planos pueden sufrir modificaciones en función de los estudios técnicos finales y de las adaptaciones que deban hacerse durante los procesos de construcción o de venta del proyecto y son discrecionales por parte del promotor, por tanto las dimensiones establecidas podrán tener variaciones.

El mobiliario, equipamiento y electrodomésticos no se incluyen en la venta y han sido dibujados con fines representativos.



OBRA:
CABAI
Playas -Ecuador

APROBADO POR
RESPONSABILIDAD TÉCNICA:

PRONOBIS S.A.

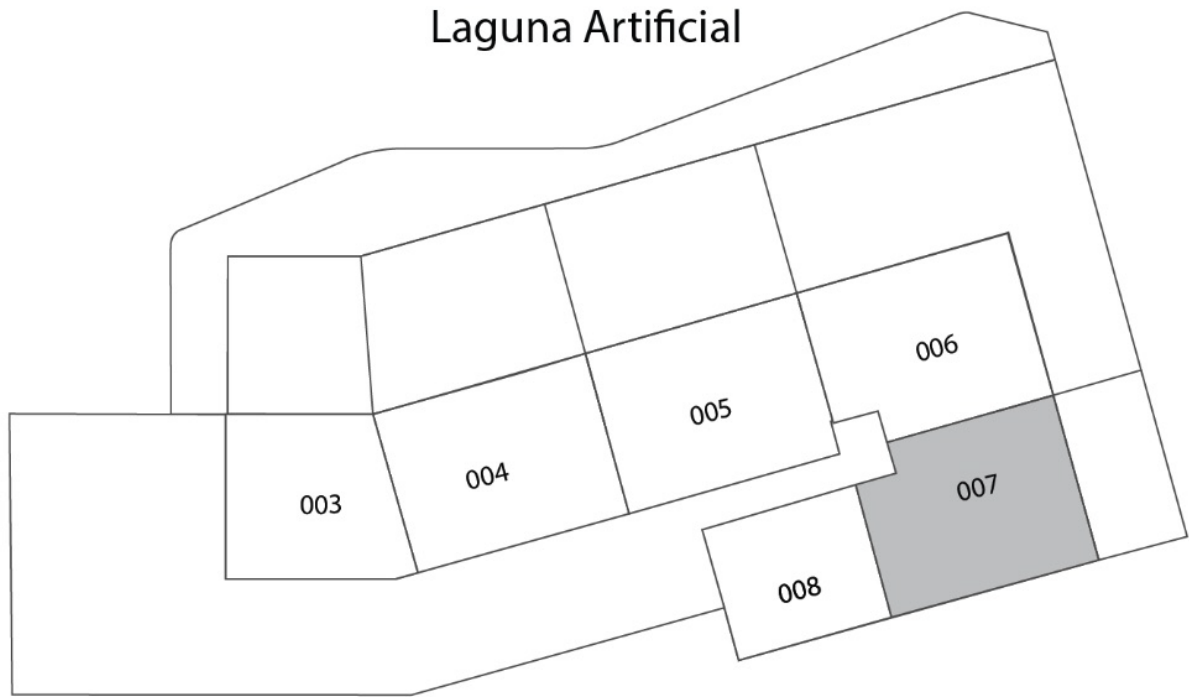
CLIENTE:

ESCALA:
1:750
FECHA:
JULIO 2022

LÁMINA:
P11

PISO: PB 7

Laguna Artificial



Calle Principal



CABAI PLANTA BAJA DEPARTAMENTO 007



DEPARTAMENTO 007

AREA INTERNA: 72.58 M2
PATIO: 32.02 M2

Los presentes planos pueden sufrir modificaciones en función de los estudios técnicos finales y de las adaptaciones que deban hacerse durante los procesos de construcción o de venta del proyecto y son discretionales por parte del promotor, por tanto las dimensiones establecidas podrán tener variaciones.

El mobiliario, equipamiento y electrodomésticos no se incluyen en la venta y han sido dibujados con fines representativos.

VIA PRINCIPAL



OBRA:
CABAI
Playas -Ecuador

APROBADO POR
RESPONSABILIDAD TÉCNICA:

PRONOBIS S.A.

CLIENTE:

ESCALA:
1:100

FECHA:
JULIO 2022

LÁMINA:
007

CABAI PLANTA SÓTANO PARQUEO P-80



← LOTE

VIA PEATONAL →

VIA PRINCIPAL

Los presentes planos pueden sufrir modificaciones en función de los estudios técnicos finales y de las adaptaciones que deban hacerse durante los procesos de construcción o de venta del proyecto y son discretionales por parte del promotor, por tanto las dimensiones establecidas podrán tener variaciones.

El mobiliario, equipamiento y electrodomésticos no se incluyen en la venta y han sido dibujados con fines representativos.



OBRA:
CABAI
Playas -Ecuador

APROBADO POR
RESPONSABILIDAD TÉCNICA:

PRONOBIS S.A.

CLIENTE:

ESCALA:
1:750

FECHA:
JULIO 2022

LÁMINA:
P80