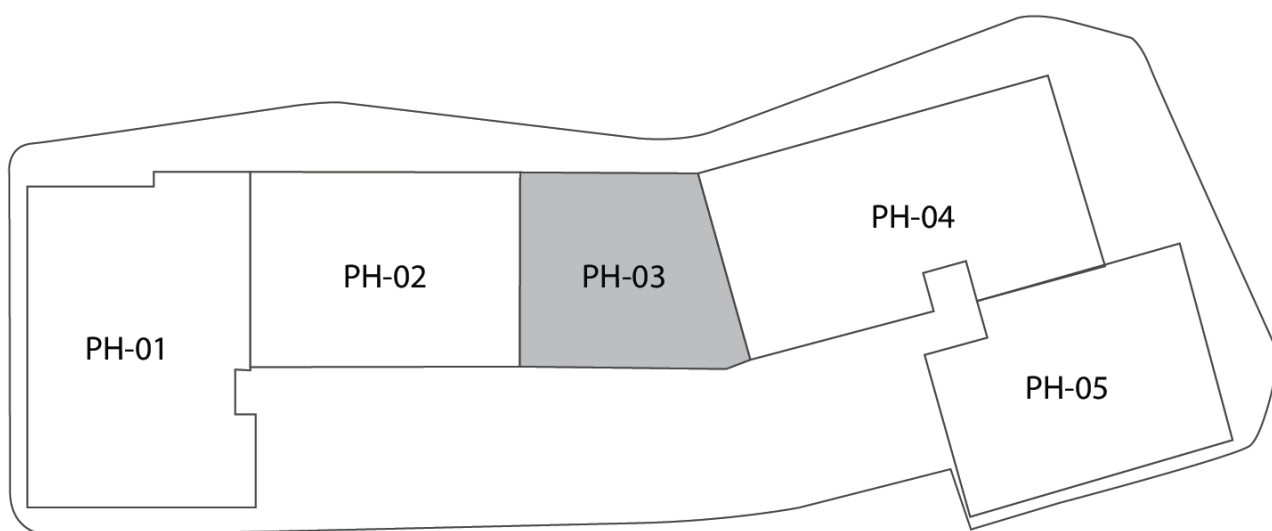


Pent House: PH03

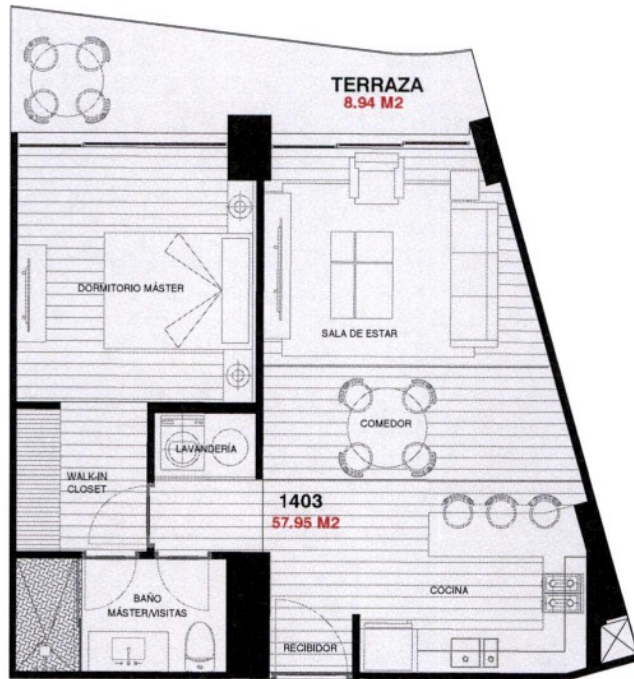
Laguna Artificial



Calle Principal



**CABAI PISO
PH SUITE
PH03**



DEPARTAMENTO PH02

DEPARTAMENTO PH04

SUITE PH03

AREA INTERNA: 57.95 M2
TERRAZA: 8.94 M2

Los presentes planos pueden sufrir modificaciones en función de los estudios técnicos finales y de las adaptaciones que deban hacerse durante los procesos de construcción o de venta del proyecto y son discrecionales por parte del promotor, por tanto las dimensiones establecidas podrán tener variaciones.

El mobiliario, equipamiento y electrodomésticos no se incluyen en la venta y han sido dibujados con fines representativos.

VÍA PRINCIPAL



OBRA:

CABAI
Playas -Ecuador

APROBADO POR
RESPONSABILIDAD TÉCNICA:

PRONOBIS S.A.

CLIENTE:

ESCALA:

1:100

FECHA:

JULIO 2022

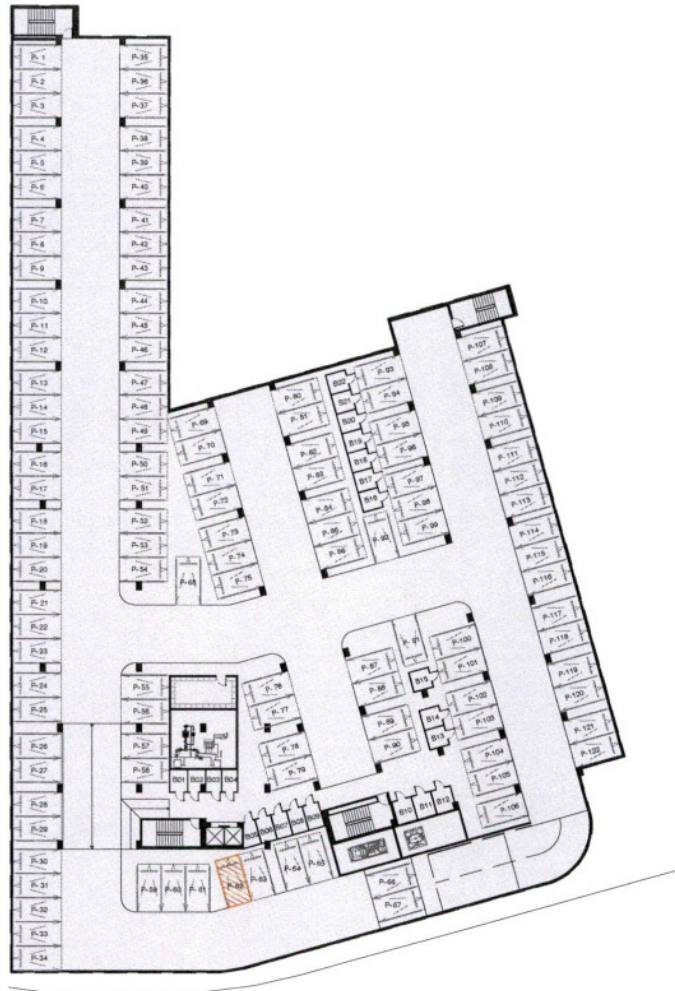
LÁMINA:

PH03

CABAI

PLANTA SÓTANO

PARQUEO P-62



LOTE E

VIA PEATONAL

VIA PRINCIPAL

Los presentes planos pueden sufrir modificaciones en función de los estudios técnicos finales y de las adaptaciones que deban hacerse durante los procesos de construcción o de venta del proyecto y son discrecionales por parte del promotor, por tanto las dimensiones establecidas podrán tener variaciones.

El mobiliario, equipamiento y electrodomésticos no se incluyen en la venta y han sido dibujados con fines representativos.



OBRA:

CABAI
Playas -Ecuador

APROBADO POR
RESPONSABILIDAD TÉCNICA:

PRONOBIS S.A.

CLIENTE:

ESCALA:

1:750

FECHA:

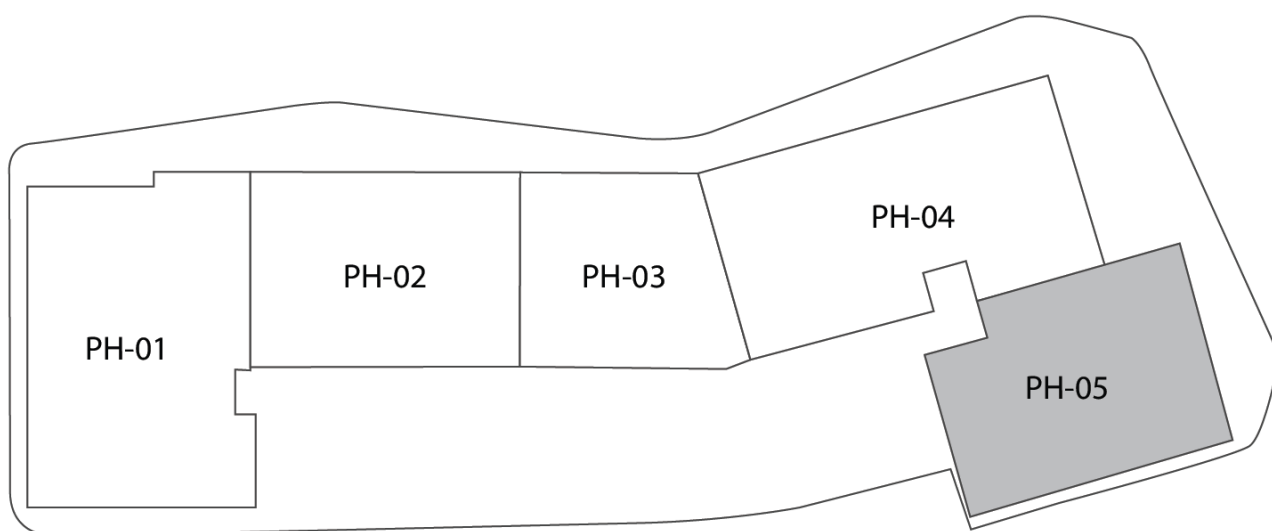
JULIO 2022

LÁMINA:

P62

Pent House: PH05

Laguna Artificial



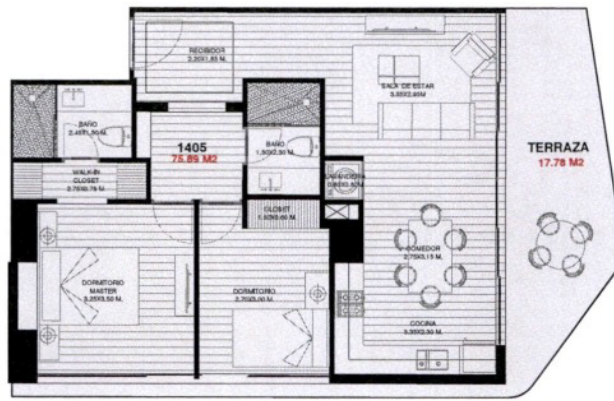
Calle Principal



CABAI
PISO PH
DEPARTAMENTO PH05



DEPARTAMENTO PH04



ESCALERA



VIA PEATONAL

SUITE PH05

AREA INTERNA: 75.89 M2
 TERRAZA: 17.78 M2

Los presentes planos pueden sufrir modificaciones en función de los estudios técnicos finales y de las adaptaciones que deban hacerse durante los procesos de construcción o de venta del proyecto y son discrecionales por parte del promotor, por tanto las dimensiones establecidas podrán tener variaciones.

El mobiliario, equipamiento y electrodomésticos no se incluyen en la venta y han sido dibujados con fines representativos.

VIA PRINCIPAL



OBRA:
CABAI
 Playas -Ecuador

APROBADO POR
 RESPONSABILIDAD TÉCNICA

PRONOBIS S.A.

CLIENTE:

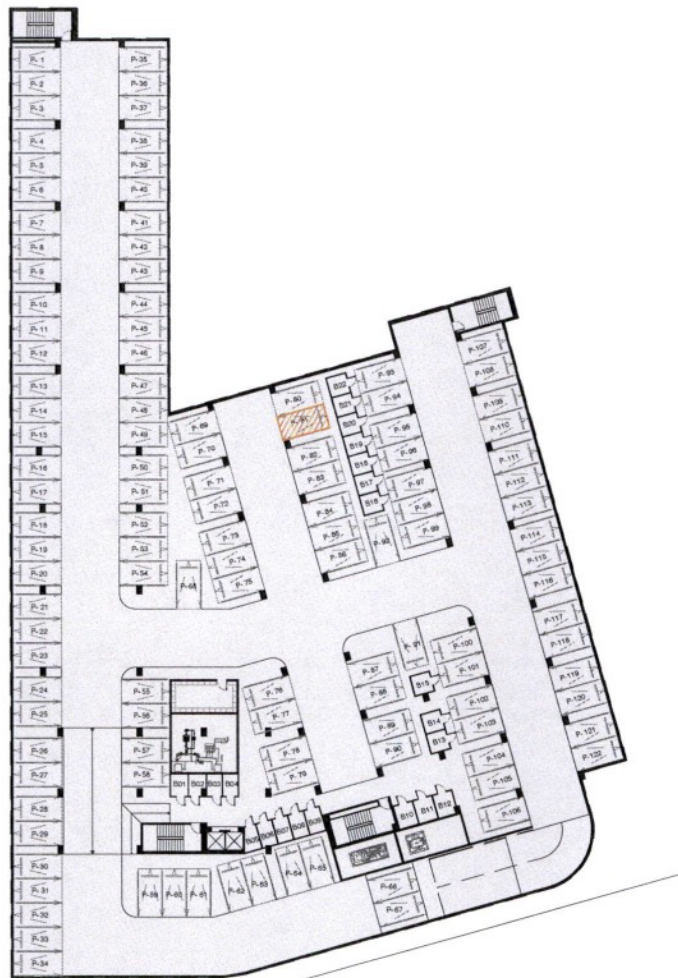
ESCALA:
1:100

FECHA:
 JULIO 2022

LÁMINA:
PH05

CABAI

PLANTA SÓTANO PARQUEO P-81



Los presentes planos pueden sufrir modificaciones en función de los estudios técnicos finales y de las adaptaciones que deban hacerse durante los procesos de construcción o de venta del proyecto y son discretionales por parte del promotor, por tanto las dimensiones establecidas podrán tener variaciones.

El mobiliario, equipamiento y electrodomésticos no se incluyen en la venta y han sido dibujados con fines representativos.



OBRA:
CABAI
Playas -Ecuador

APROBADO POR
RESPONSABILIDAD TÉCNICA:

PRONOBIS S.A.

CLIENTE:

ESCALA:
1:750
FECHA:
JULIO 2022

LÁMINA:
P81